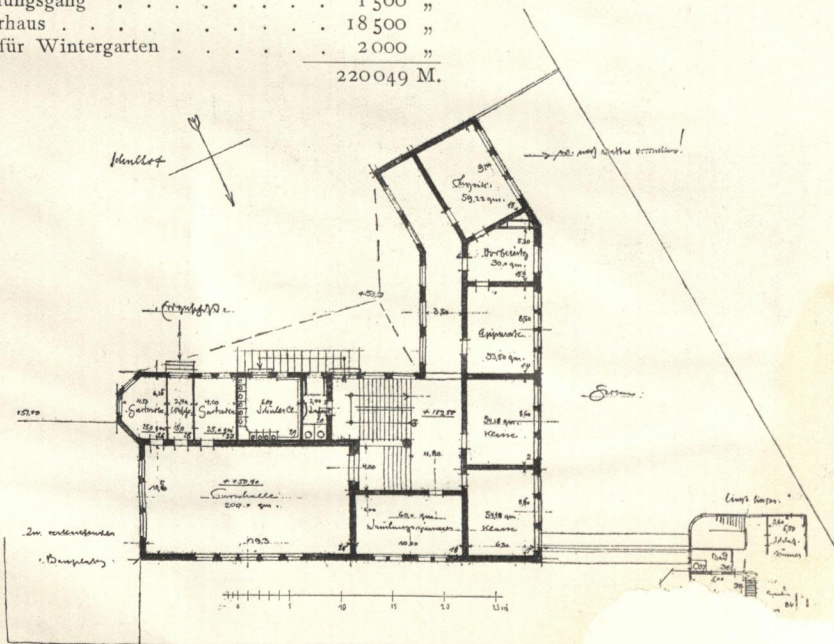


10283 cbm zu 14.50 M.	= 149 114 M.
Turnhalle 2505 cbm zu 12.50 M.	= 31 308 „
Aborte u. Garderobe 448 cbm zu 12 M. =	5 377 „
Zulage für Schuldnerwohnung.	1 500 „
Zulage für Giebel	3 750 „
Hofregulierung	7 000 „
Verbindungsgang	1 500 „
Direktorhaus	18 500 „
Zulage für Wintergarten	2 000 „
	<hr/>
	220 049 M.



No. 3. (Kennwort: Vorwärts.) 3. Preis.