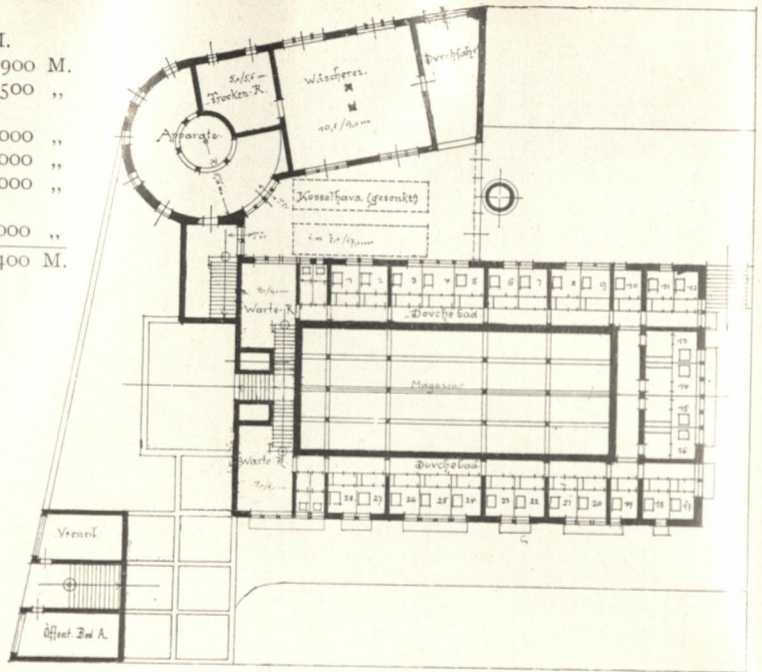
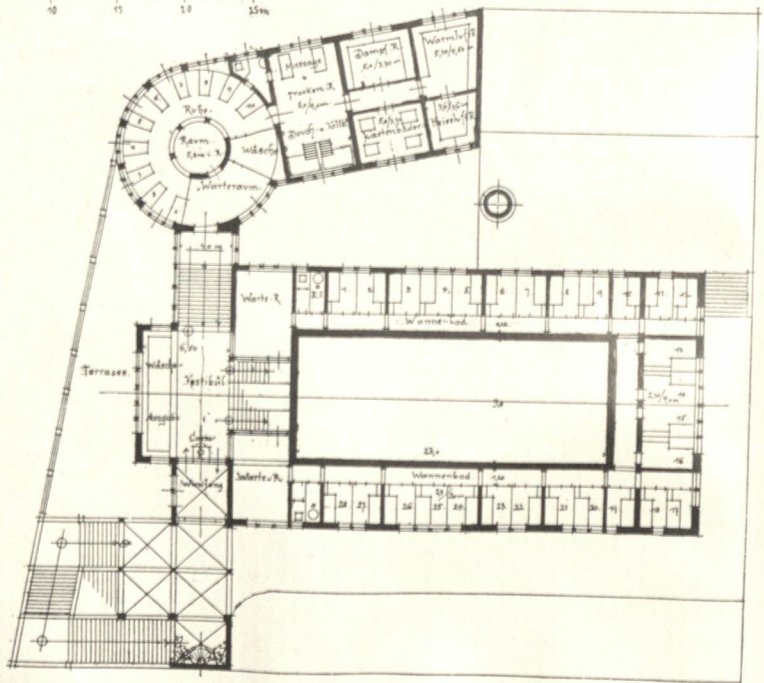


13 300 cbm zu 13 M.	=	172 900 M.
Kesselhaus . . .	2 500	„
Technische Ein-		
richtung . . .	50 000	„
Schornstein . . .	6 000	„
Vorhalle . . .	7 000	„
Treppen		
mit Terrasse	8 000	„
		<hr/>
		246 400 M.



Grundriss I



Grundriss II

No. 1. (Kennwort: *Strassentreppe.*) Preisgekr. *Meissner & Liborius*-Magdeburg.