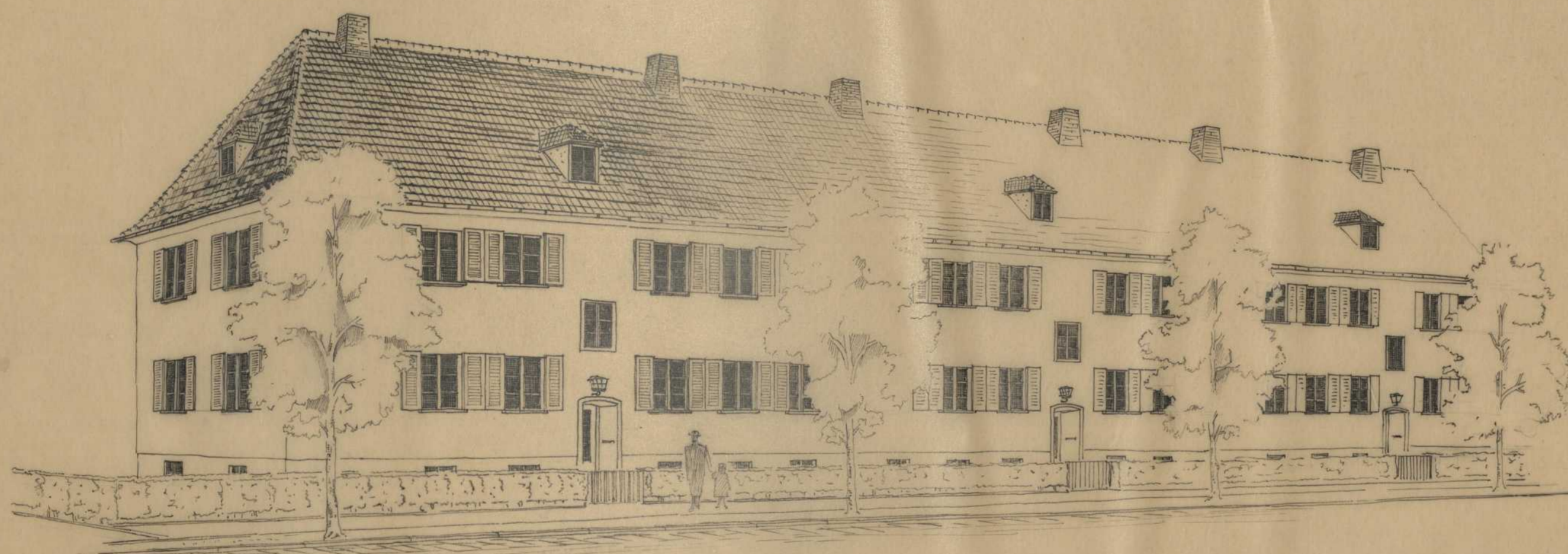


ENTWURF ZU EINEM ZWEISPÄNNER REIHENHAUS

BLATT NR. 4



PERSPEKTIVISCHE ANSICHT DER OSTSEITE

STAATSB AUSCHULE STUTTGART

W.S. 1946/47 KL. II b

GEF:

*Leugeler*

GES:

*Wau*

BEM:

