

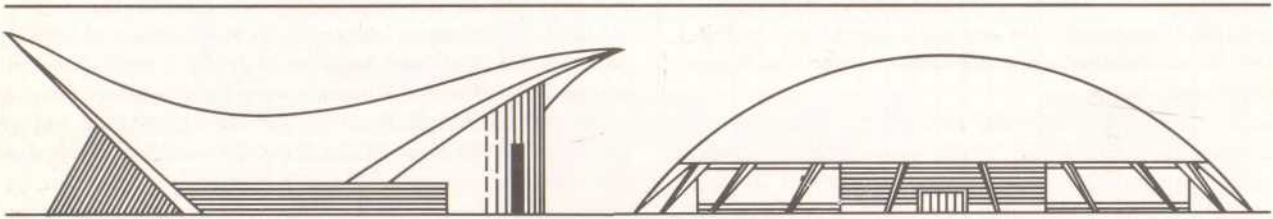
gunsten Übertriebener Kosten für bestimmte Bauteile auf der einen Seite, zu Lasten zu geringer Mittel für andere Bauteile auf der anderen Seite wird durch dieses Verfahren sichtbar und kann vermieden werden.

Bernd Wendland

Der Verfasser führt zur Zeit mit einer kleinen Arbeitsgruppe eine Kostenanalyse nach Bauteilen für eine Berliner Schule durch, um zu untersuchen, wie solche Kostenanalysen unter deutschen Bedingungen vorgenommen werden können. Dabei werden gleichzeitig Methoden der Kostenplanung entwickelt und theoretisch erprobt. In einem weiteren Beitrag soll darüber berichtet werden.

Literatur :

- 1 Lawrence D. Miles: Value Engineering, Wertanalyse, die praktische Methode zur Kostensenkung, München 1964
- 2 K. Herzog: Das Arbeiten mit Kostenlimits im englischen Schulbau, Heft 4 der "Studien und Berichte" des Institutes für Bildungsforschung in der Max-Planck-Gesellschaft, 1965, Übersetzung der "Kostenstudie" des Ministry of Education, 2. Auflage, London 1957.



Schon morgen arbeiten wir zusammen

auf den Gebieten Bedachung, Abdichtung, Bautenschutz. Warum sollten wir uns daher nicht schon heute kennenlernen? Machen Sie sich ein Bild über uns, indem Sie unsere Technischen RUBEROID-Merkblätter, Leistungsbeschreibungen und Prospekte abfordern. Wir sehen Sie dann vielleicht, wenn wir Sie zu einer Baustellenbesichtigung mitnehmen, Ihnen Fotos für Ihre Arbeiten übergeben oder über Fragen diskutieren, die Sie interessieren.

Schreiben Sie uns, wir gehen gern auf Ihre Wünsche ein.

RUBEROIDWERKE AG
Niederlassung Stuttgart
7 S-Obertürkheim, Postfach 360,
Aprikosenstr. 51, Ruf 33 76 21/22



Bitte senden Sie mir

- Ihre Mappe mit allen Prospekten, Leistungsbeschreibungen und technischen Merkblättern
- das „ABC der Dachpappe“

Name _____

Adresse _____

29-1