

Obwohl das SRI und die Stanford University völlig getrennt sind (räumlich wie rechtlich), bestehen vielfältige Beziehungen zwischen Institut und Universität. So sind z.B. die Kuratoren der Universität Mitglieder der SRI Corporation und wählen das Direktionskomitee des Institutes. Der Vorsitzende des Komitees wird von den Mitgliedern gewählt.

Weitere Verbindungen zwischen den beiden Institutionen entstehen durch die Lehrverpflichtungen von Institutsmitgliedern an der Universität.

Das Personal von derzeit ca. 1 500 wissenschaftlich qualifizierten Kräften setzt sich aus Spezialisten der verschiedensten Fachrichtungen zusammen (ein Mitteilungsblatt nennt ca. 500 Master und 375 Ph.D.¹⁾ Grade speziell in natur-, wirtschafts- und sozialwissenschaftlichen Fachrichtungen.)

Einen Überblick über die Organisation des Institutes kann das nebenstehende Organisationschema geben. In ihm ist jedoch nur eine Grobstruktur, soweit sie sich in einfachen Hierarchien abbilden läßt, wiedergegeben. Die vielfachen Verknüpfungen durch die zu bearbeitenden Projekte, die meist ihrer Struktur entsprechend, Projektgruppen aus Spezialisten verschiedenster Fachrichtungen erfordern, sind in diesem Schema natürlich nicht berücksichtigt.

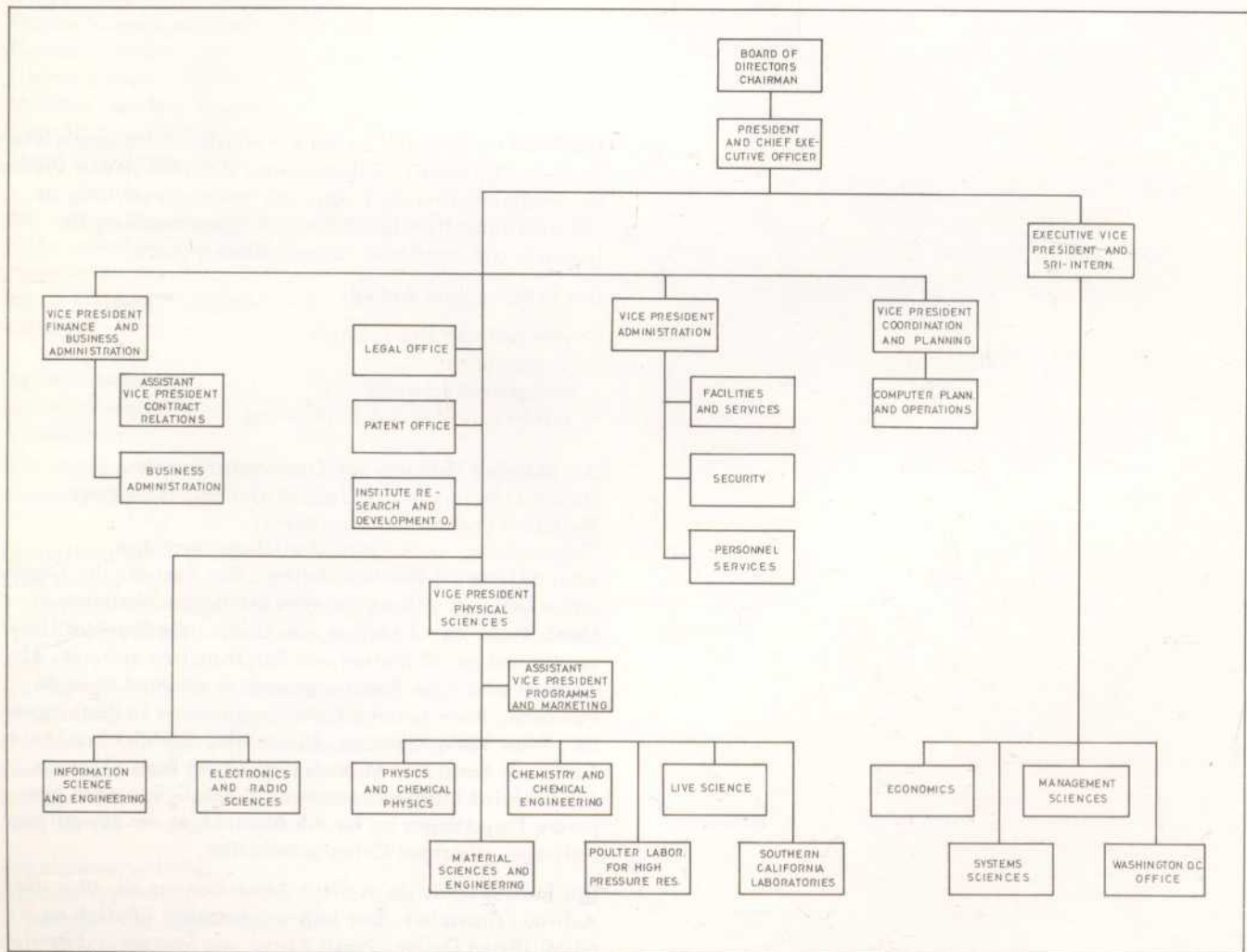
Seit seiner Gründung im Jahre 1946 hat das SRI ca. 7 000 Projekte der verschiedensten Art und Größe bearbeitet. Der Wert der Kontrakte, von denen ein Teil noch läuft, wird mit 465 Millionen Dollar beziffert. Etwa 30 Prozent dieser Summe wurden von Firmen, Stiftungen und anderen zivilen Auftraggebern aufgebracht, der Rest entfällt auf staatliche Auftraggeber.

Zur Zeit werden mehrere Hundert verschiedener Programme bearbeitet. Im folgenden sei ein Ausschnitt aus der Liste der Programme wiedergegeben:

Representative SRI Research Projects

Stanford Research Institute has about 775 research projects under way at any one time. The following are typical of current research at the Institute:

- Development of an on-line file manipulation computer program
- Visual perception at low light levels
- Tactical and visual reaction time
- Modern optics - instrumentation design and development



1) Ph.D. = philosophical doctor (engl. Dokortitel)