

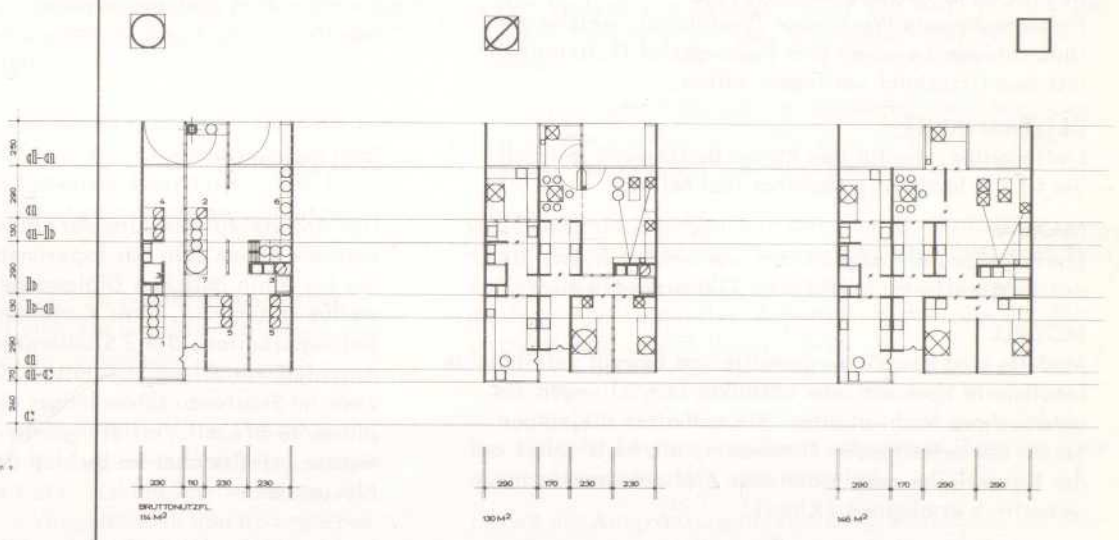
7.62

GRUNDRISSBEISPIELE
FÜR 3-PERSONEN-HAUSHALT
NACH DEN EXTREMA
M 1:100

343 UNTERSUCHUNG ZUR VARIABILITÄT
352.2 NUTZUNGSBEREICHE 3-PERSONENHAUSHALT
652 GRUNDRISSKOMPONENTEN ZUM 3-PERSONENHAUSHALT
72 MAXIMALKATALOG ZUR ZUORDNUNG DER NUTZUNGSBEREICHE
75 ANORDNUNG DER NUTZUNGSBEREICHE

E₂d-11

- 1 55 Tischlerarbeiten
- 50 Betteln - Kissen
- 73 Ausstattung reparieren
- 82 Hauswirtschaft arbeiten
- 2 41 Essen
- 41 Speisen zubereiten
- 42 Geschirre aufbewahren
- 73 Abfaltung reinigen
- 3 21 Ankleiden - Auskleiden
- 31 Ankleiden
- 32 Waschen
- 33 Make-up
- 4 11 Schlafen h. (a, s)
- 21 Ankleiden - Auskleiden
- 54 Innenräumen - Spielen
- 5 11 Schlafen s
- 21 Ankleiden - Ankl.
- 31 Make-up
- 6 32 Gemischt treffen
- 51 Baden - Sonnenbaden - Lesen
- 53 Radio-Telex hören - Fernsehen
- 54 Unterhalten - spielen - Besuch empfangen
- 55 Pflanzenarbeiten
- 57 Musikinstrumente
- 7 41 Tischlerarbeiten
- 91 Metallarbeiten
- 92 Holzarbeiten
- 93 Tischlerarbeiten



E₃d-11

