

Suche
Aktiven Teilhaber
– Architekt / Baumeister mit Berufserfahrung und Lehre –
Arbeitsgebiet: Ökologischer Hausbau und Althauserneuerung

Bauwagen Lippe
Ing. - Büro und Werkstatt für natürliches Bauen
Kontakt: Heinz Hingenhofen, Am Königsbach 1 A, 4933 Blomberg
Tel.: 05235 / 5717

Ausstellungssysteme...

ab 490,- DM ^{+Mwst.}
18 lfd. Meter

für: Initiativen + Galerien
Museen + Aussteller
Schulen + Architekten
+ alle, die etwas vorzeigen wollen!

Prospekt anfordern:
exposit Postfach 5004 64
2000 Hamburg 50

MakroTherm
Briketts aus reinem Holz

Umweltfreundliches Brennmaterial für Feststoff-Heizanlagen, Herde, Öfen, offene Kamine und Kachelöfen

- ökol. wertvoll (Recycling)
- sparsam, da hochtrocken
- kaum Asche, kein Schwefel
- optimale Verbrennung
- problemlos einzulagern
- bequem und sauber
- 1 to MakroTherm (ab DM 380,-) entspricht dem Heizwert von 450 l Öl/840 kg Braunk.-Briketts

- Bauhütte Biotop, Urbanstr. 6 7060 Schorndorf
- Gert Küfner GmbH, Heimstr. 10 8035 Stockdorf
- Gert Küfner GmbH, Rosental 12 8500 Nürnberg 1
- Poltermann, Stüdersteinstr. 24 2190 Cuxhaven
- K. Stöhlmacher, Mühlenstr. 21 2205 Bokel

Max Widmann
Geltinger Str. 44
8011 Pliening
Telefon ☉ 0 81 21-88 00

MakroTherm
Briketts aus reinem Holz

NEU

Heft 1/1985

Probleme
mit dem Müll



Informationssdienst

Alternative

Kommunalpolitik

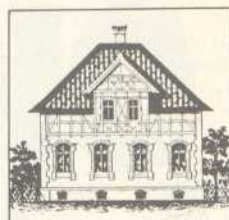


Alternative
Kommunalpolitik.

Fachzeitschrift
für Grüne und
und Alternative
Politik.
6-mal im Jahr.
68 Seiten.
Einzelpreis DM 7,-
(zuzügl. Versand).
Jahres-Abo DM 42,-
(incl. Versand).

... und noch was:
Das aktuelle AKP-
Heft zum Kennen-
lernen versenden wir
postwendend, wenn
uns DM 7,- in Brief-
marken zugehen.

Redaktion/Vertrieb
Webereistr. 28,
4800 Bielefeld 1;
Tel.: 0521 / 63 64 1



**DORTMUNDER VERTRIEB
FÜR BAU- UND PLANUNGLITERATUR**

HEINZ KLEWE · MICHAEL SCHLARB

Aus unserem Programm:

- F. Pesch
Wohnumfeldverbesserung
in innerstädtischen Altbaugebieten
Dortmund 1983, 308 S., 25,- DM
- Abt. Bauwesen, Universität Dortmund
Aspekte der Wohngebietsplanung
Dortmund 1983, 168 S., 25,- DM
- M. Walz
Wohnungs- und Industrieansiedlungs-
politik in Deutschland 1933-1939
Frankfurt 1979, 321 S., 20,- DM
- W. Eckhardt u.a. (Hrsg.)
Raumplanung und ländliche Entwicklung
in Tanzania
Dortmund 1982, 180 S., 20,- DM
- C. Dams/J. Werner (Dipl.-Arb.)
Historische Bedeutung des Schulgartens
und Ansätze zu seiner Wiederbelebung
Kassel 1984, 299 S., 25,- DM
- O. Poppinga
Bauernland in Junkerhand
Die Bodenreform in Hessen
Darmstadt 1983, 210 S., 20,- DM
- B.W. Havel
Freizeit in Friedrichstadt - Freizeitbedin-
gungen, -verhaltensweisen u. -politik
Kiel 1981, 81 S., 12,- DM
- W. Wynen (Dipl.-Arb.)
Behinderte und kommunale Planung
Planung für Behinderte oder Planung mit
Behinderten?
Dortmund 1984, 190 S., 16,- DM
- A. Gabel/D. Goldermann
Zur Dynamik des politischen Protestes
am Beispiel der Hausbesetzerbewegung
Bochum 1983, ca. 120 S., 12,- DM
- W. Thessin u.a.
Umsetzung und Umsetzungsfolgen in
der Stadtsanierung - am Beispiel Berlin
Basel 1983, 252 S., 27,80 DM
- V. Kreibich/B. Meinecke/K. Niedzwetzi
Wohnungsversorgung u. regionale Mobilität
Dortmund 1980, 144 S., 15,- DM
- FG Städtebau u. Bauleitplanung,
Abt. Raumplanung, Universität Dortmund
NEW YORK - Ein Exkursionsbericht
Dortmund 1984, 132 S., 26,80 DM
- T. Dericoglu
Konzepte zur dezentralen Raumentwick-
lung in der Türkei
Dortmund 1983, 210 S., 23,- DM
- E. Hahn (Hrsg.)
Siedlungsökologie
Karlsruhe 1982, 195 S., 29,80 DM

**DORTMUNDER VERTRIEB
FÜR BAU- UND PLANUNGLITERATUR**

HEINZ KLEWE · MICHAEL SCHLARB

Gutenbergstraße 49 · 4600 Dortmund 1 · Ruf (02 31) 52 57 20