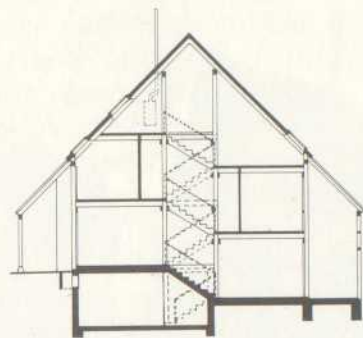


*oder der Grundriß beginnt an der Straße.*

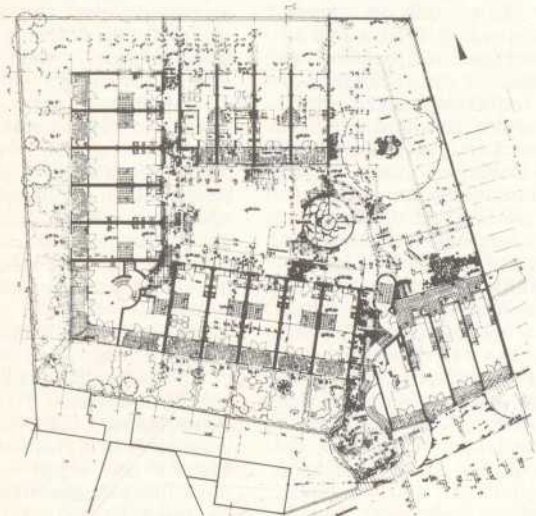
Standort: Köln-Bickendorf  
 Baujahr: 1983/84  
 Bauträger: Klaus Doetsch  
 Nutzung: 24 WE, 60-120 qm  
 freifinanziert  
 Architekt: baulust S.E. Goerner  
 Mitarbeiter: Marciniak, Post,  
 Kraus, Hadler



*... in der Eingangshalle hinauf zum Laubengang ...*



*... durch den Laubengang in die Wohnung ...*



*unter dem Vordach ...*

*in die Wohnung ...*

*... durch die Wohnung in den Garten ...*