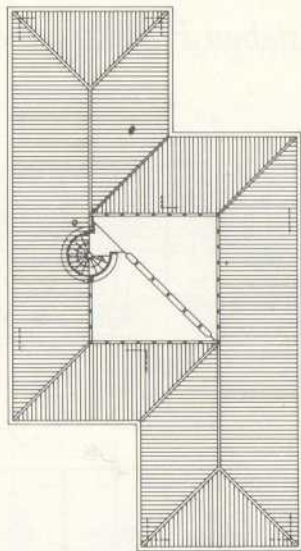
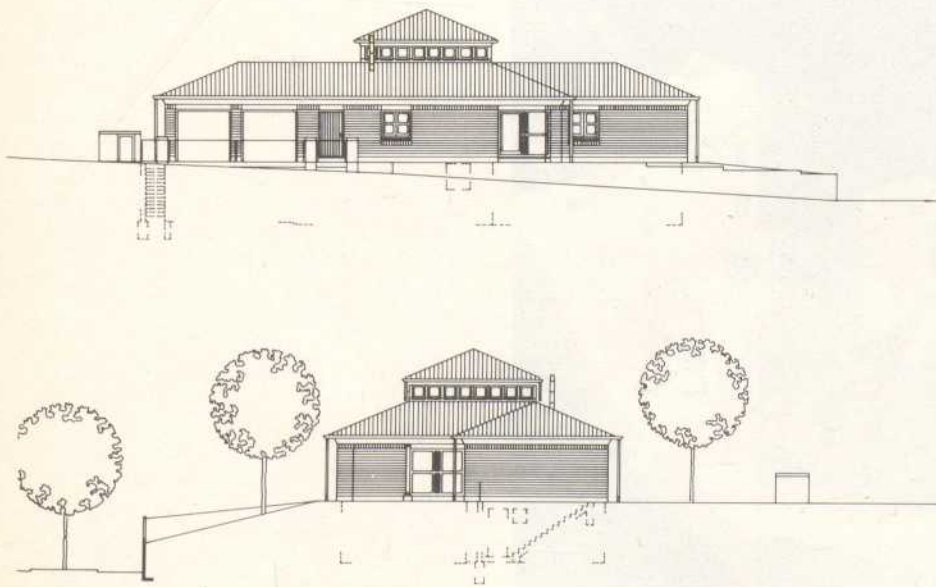


ERDGESCHOSS



GALERIEGESCHOSS



*Wohnhaus bei Karlsruhe;  
Arch.: Heinz Mohl und Karl-  
hans Hirschmann. Beispiel für  
geometrische Disziplin: Grund-  
element ist ein Quadrat von ca.  
6 x 6 m; die Seitenflügel beste-  
hen aus je einem, der Zentral-  
baukörper aus vier solcher  
Quadrate. Hauptraum und  
Küche zusammen umfassen  
zwei Grundquadrate. Die  
Colombaia (Dachausguck mit  
Galerie) bildet sich über einem  
Grundquadrat. Küche, die bei-  
den Loggien, Bad + Flur sowie  
Eingangsbereich nehmen jeweils  
ein halbes Basisquadrat ein.  
Die diagonale Galeriebrüstung  
und die Öffnungen des Haupt-  
raums zu den Loggien begrün-  
den sich aus den bevorzugten  
Blickrichtungen in die Land-  
schaft.*