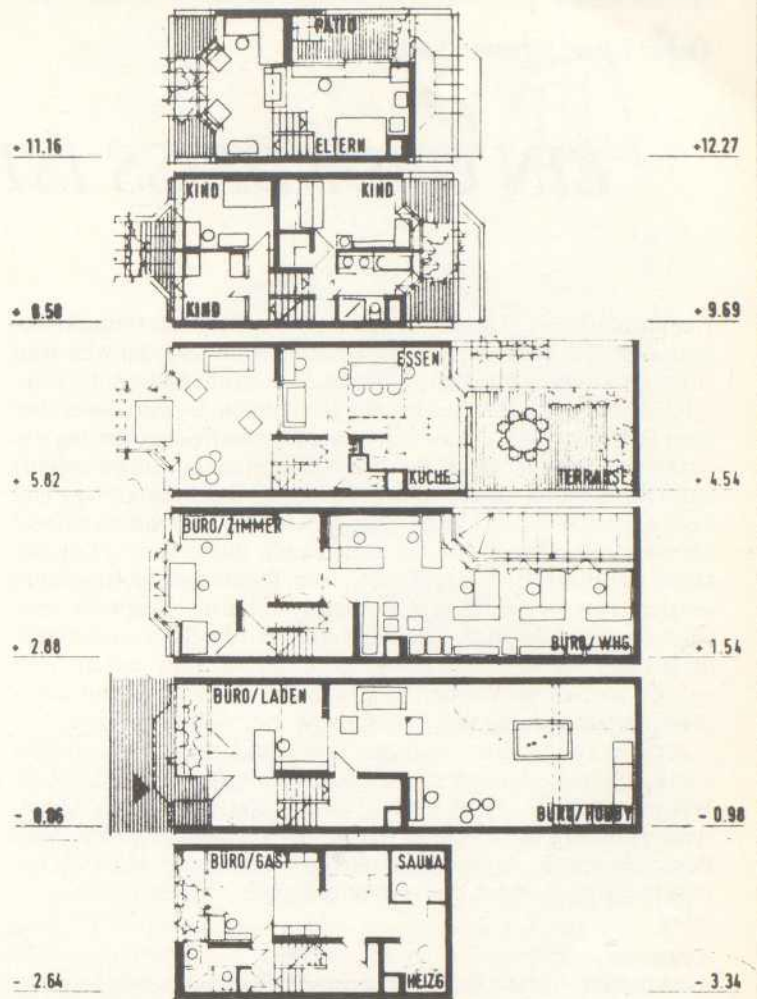
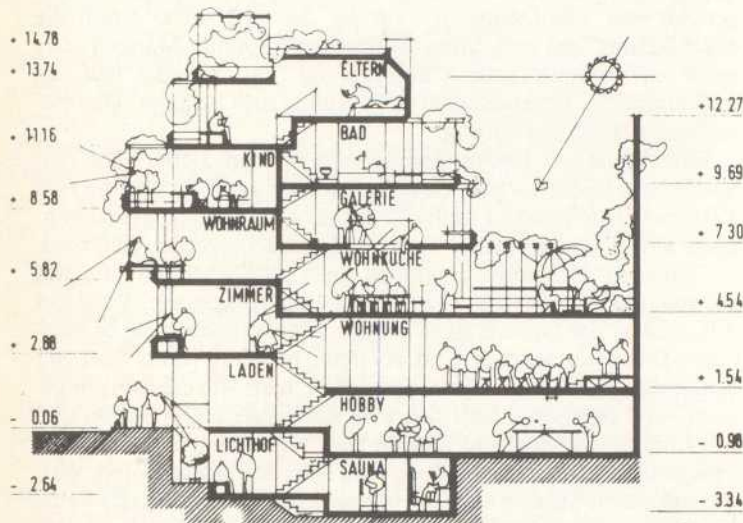


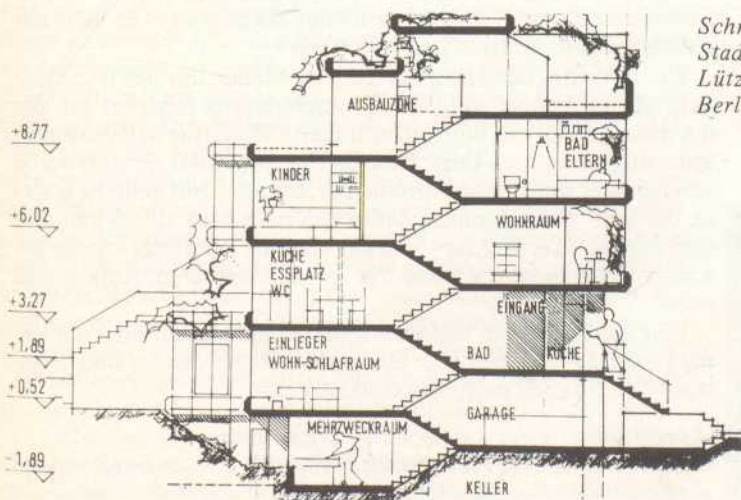
Haus in der Josefstraße

Das Haus in der Josefstraße wird Grundlage für die Gestaltung eines Geviert von Stadthäusern im Rahmen der Internationalen Bauausstellung Berlin. Das Splitten von unterer und oberer Wohnung am gemeinsamen Eingang wird entwickelt. Die Verflechtungselemente mit der Straße werden intensiviert.

Für mich war das Planen von Einfamilienhäusern ein Lernprozess, mit den Betroffenen zu arbeiten, um Prinzipien für größere Wohnanlagen in städtischer Umgebung zu entwickeln. Mit Nutzern planen (Urbanes Wohnen), Natur einschalten sind Schwerpunkte der „Realen Architektur“.



Fotos: Rodemeier



Schnitt,
Stadthaus,
Lützowstraße,
Berlin

BIOLOGISCH WOHNEN BAUEN, LEBEN

In biologischer Qualität liefern wir u.a. Spezialbaupapiere, Anstrichmittel, Teppichböden ohne Vernickungsmittel, Dämmstoffe, Putze

Prospekte und technische Beratungsbriefe liegen für sie abrufbereit unter dem Stichwort ARCH+

SAVALIS

Frank, Schäfer und Co GmbH
Hortensienweg 27a
7000 Stuttgart 50
Tel.: 0711/ 535038