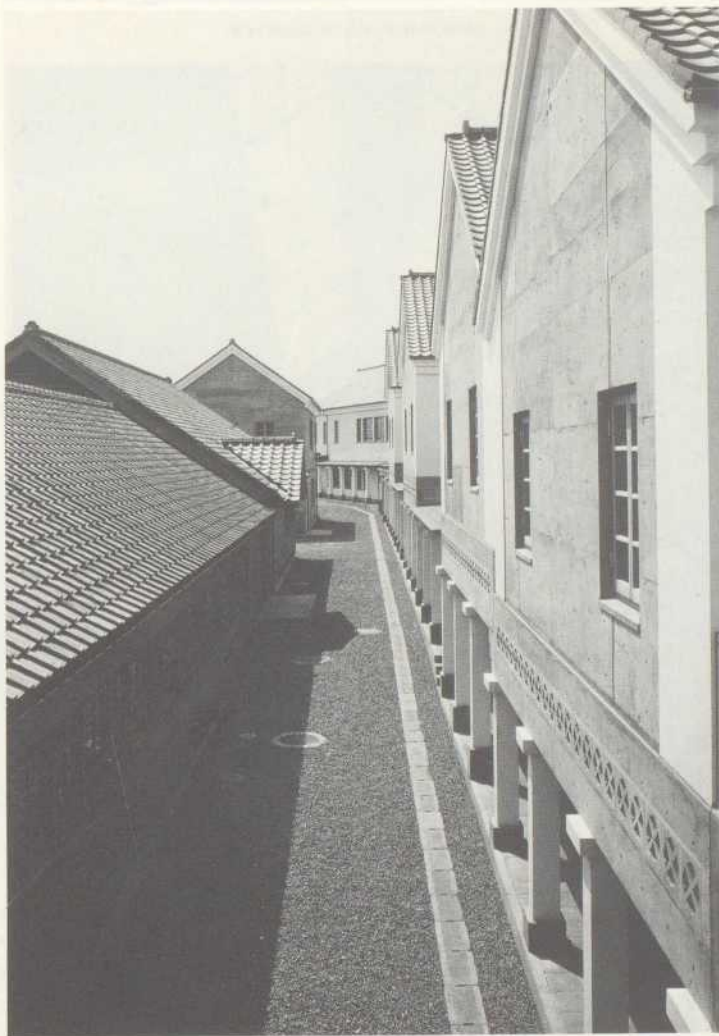


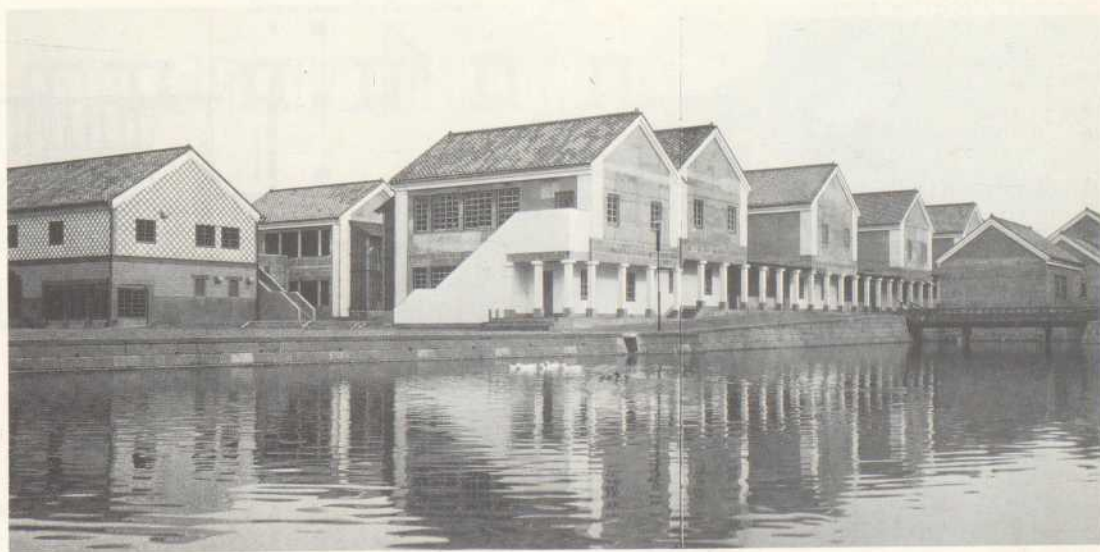
Wandauschnitt
Eingangstor



Wege



Die schmale Gasse hinter dem Verwaltungsgebäude lebt vom Materialkontrast der Holz- und Betonhäuser. Durch die Arkadengänge kann man trockenen Fußes die Pausenhalle erreichen.



Blick von der Mensa über den angelegten See auf den Schulhof. Der Arkadengang, der am vorderen Klassenhaus beginnt, verbindet in einer großen U-Form alle Klassenräume untereinander und endet im Verwaltungshaus links im Bild.