

ARCH⁺-ZEITUNG:



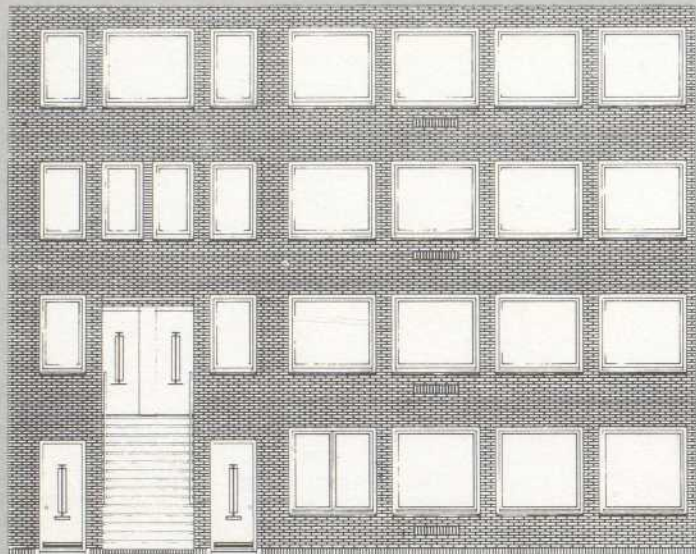
1



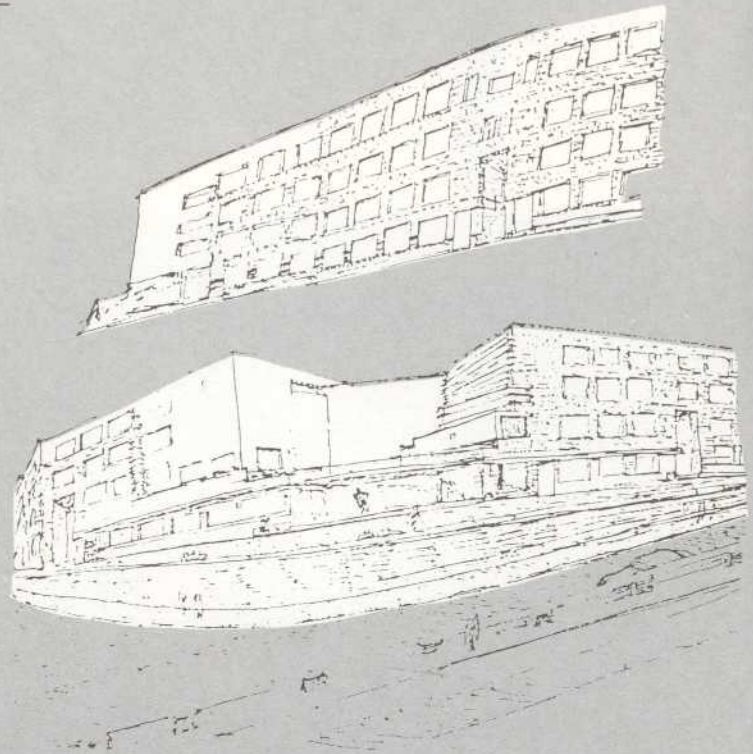
2

1 Traditioneller Hauseingang mit
gesondertem Zugang zu den Wohnungen
im Erdgeschoß und in den oberen
Geschossen.
2 Skizze zum Eingang
3 Typische Straßenfassade.
Klinkerverkleidung und Fensterrahmen,
angestrichen in den Farben des
Quartiers.

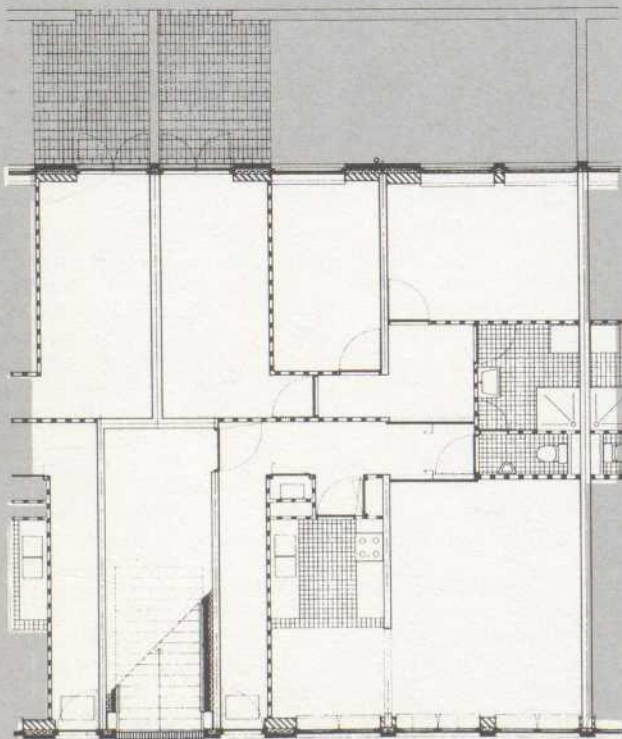
4 Skizzen zur Ecklösung mit dem
Kontrast von roten und weißen
Klinkerflächen
5 Typische Hoffassade mit Terrassen
auf Betonscheiben
6 Skizze des Hofes mit dem Spiel der
Terrassen.
7 Grundriß Erdgeschoß



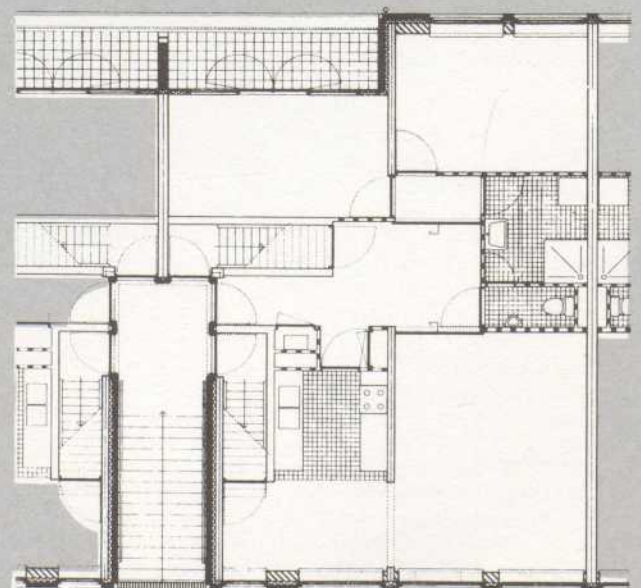
3



4



7



8