

---

**Persistenter Identifier:** 1598525352286

**Titel:** Moderne Baukunst

**Ort:** Stuttgart

**Maße:** 60 Bl.

**Datierung:** 1905

**Signatur:** 1Kb 1287

**Strukturtyp:** monograph

**Lizenz:** <https://creativecommons.org/licenses/by-sa/4.0/>

**PURL:** <https://digibus.ub.uni-stuttgart.de/viewer/image/1598525352286/1/>

**Abschnitt:** Inhaltsverzeichnis der zweiten Abteilung. Tafel 21 bis 40.

**Strukturtyp:** contents

**Lizenz:** <https://creativecommons.org/licenses/by-sa/4.0/>

**PURL:** [https://digibus.ub.uni-stuttgart.de/viewer/image/1598525352286/9/LOG\\_0007/](https://digibus.ub.uni-stuttgart.de/viewer/image/1598525352286/9/LOG_0007/)





# Inhaltsverzeichnis der zweiten Abteilung

Tafel 21 bis 40.

**Tafel 21.** Geschäftshaus in London,  
Leicester-Square.

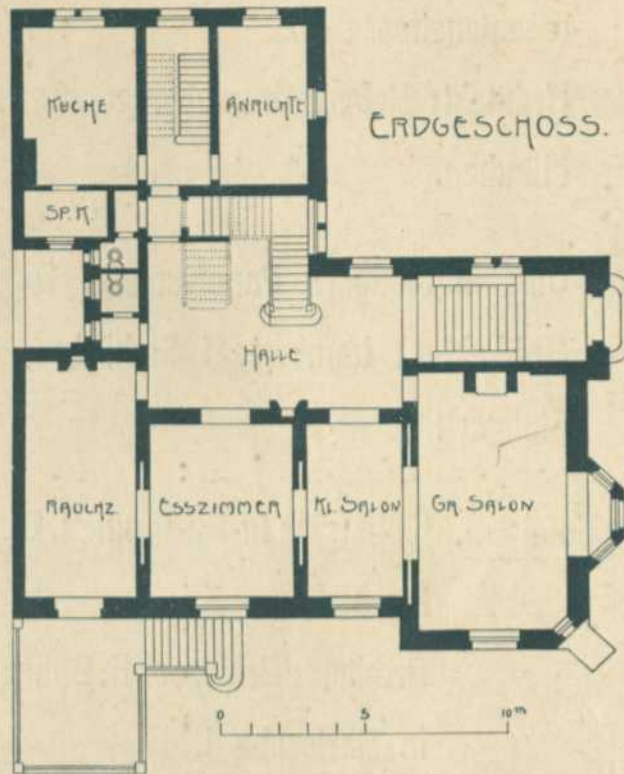
Architekten:  
Wimperis & East in  
London.

**Tafel 22.** Villa in Strassburg i. E.,  
Kuprechtsauer Allee 76.

Architekten:  
Berninger & Krafft in  
Strassburg i. E.

**Tafel 23.** Zweifamilienhaus der  
Kolonie Kaul & Genossen

(Haus Bernouilly & Kaul)  
Architekt:  
Ludwig Bernouilly in  
Frankfurt a. M.



Grundriss zu Tafel 22.

**Tafel 24.** Landhaus bei Stuttgart, Obere  
Birkenwaldstrasse 97a.

Architekten: Lambert & Stahl  
in Stuttgart.

**Tafel 25.** Miethaus in München,  
Marktstrasse 9.

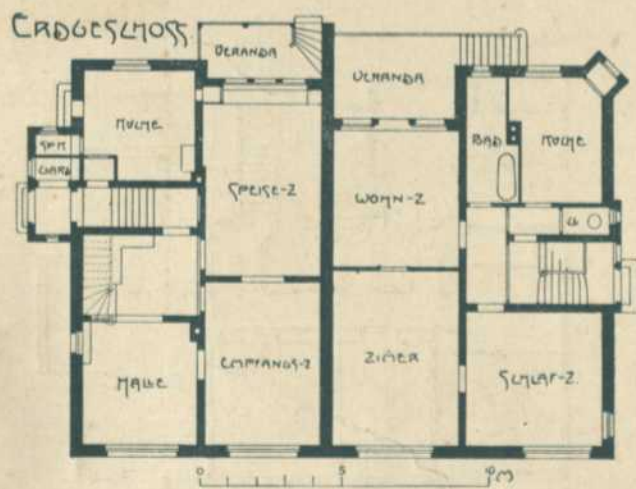
Architekt: A. Hofer in  
München.

**Tafel 26.** Wohnhaus in Frankfurt  
a. M., Böhmerstrasse.

Architekt: C. F. W. Leon-  
hardt in Frankfurt a. M.

**Tafel 27.** Villa in Stuttgart, Birken-  
waldstrasse 69.

Architekt: Oberbaurat  
Professor H. Jassoy in  
Stuttgart.



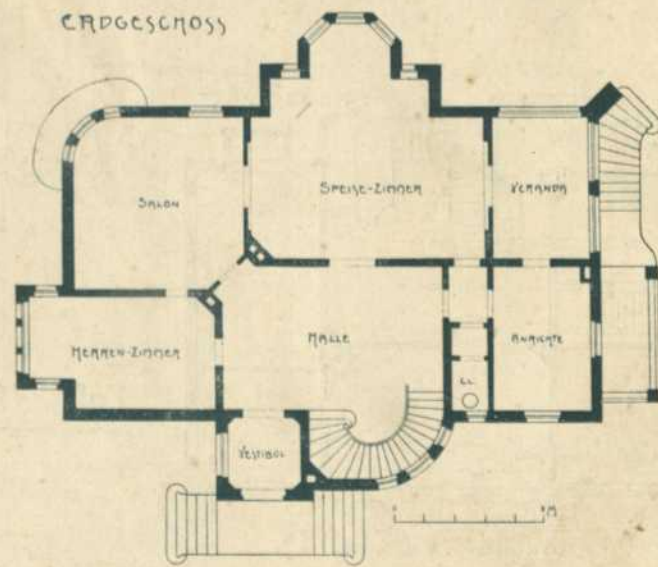
Grundrisse zu Tafel 23.

**Tafel 28.** Haus in Sulbrook  
(Elstead).

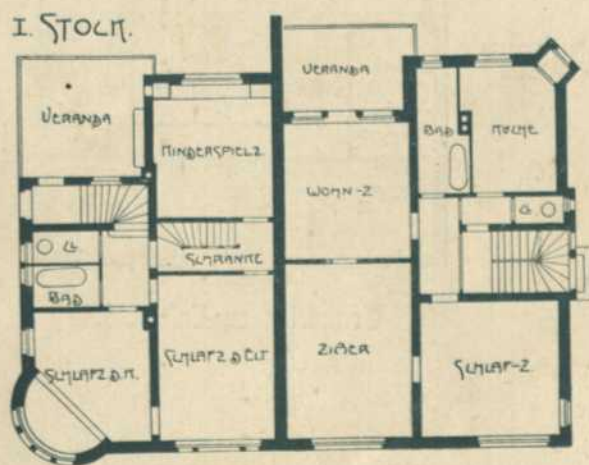
Architekt:  
E. L. Lutyens  
in London.

**Tafel 29.** Villa in Leipzig-  
Gohlis, Menke-  
strasse 12.

Architekt H. Groot-  
hoff in Hamburg.

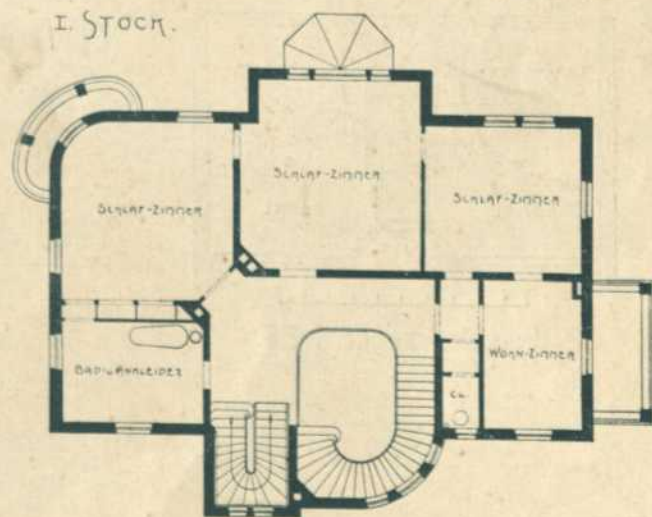


Grundrisse zu Tafel 24.

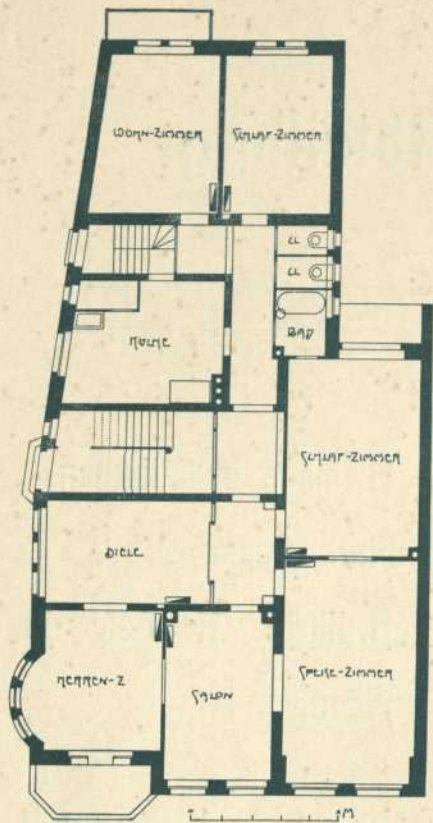


**Tafel 30.** Miethaus in  
München, Franz  
Josefstrasse 9.

Architekt: Prof.  
M. Dülfer in  
München.







Grundriss zu Tafel 26.

**Tafel 31.** Arbeitszimmer in einer Bank.  
Architekt: Professor Theodor Fischer in Stuttgart.

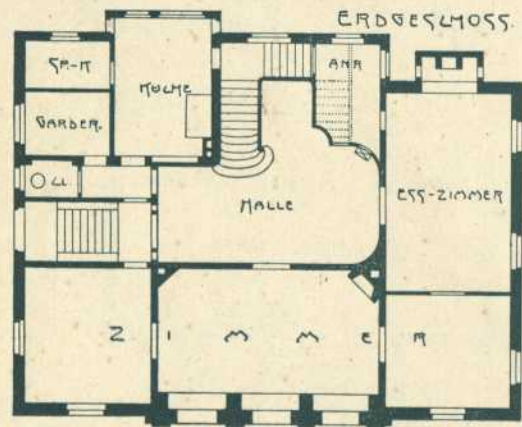
**Tafel 32.** Miethaus in München, Äussere Prinzregentenstrasse 22.  
Architekt: Robert Grashberger in München.

**Tafel 33.** Villa in Stuttgart, Panoramastr. 15.  
Architekten: Lambert & Stahl in Stuttgart.

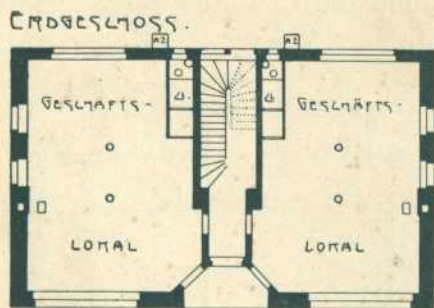
**Tafel 34.** Wohnhaus in Dresden, Bürgerwiese 20.  
Architekt: F. R. Uoretzsch in Dresden.

**Tafel 35.** Wohnhaus in Karlsruhe i. B., Eisenlohrstr. 33.  
Architekt: Professor H. Billing in Karlsruhe i. B.

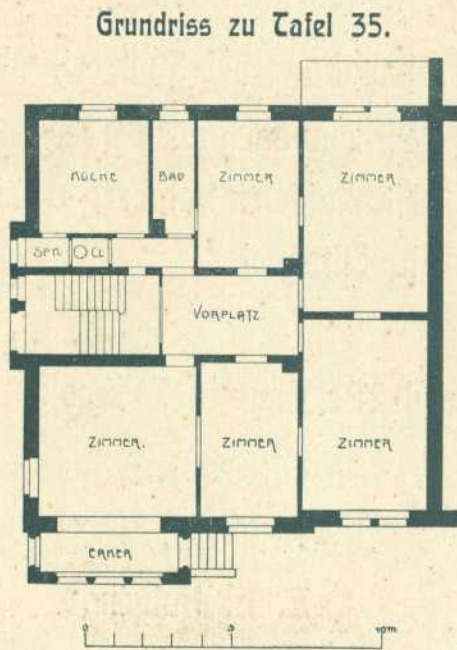
**Tafel 36.** Rauchzimmer in einem Kasino.  
Architekten:  
Eug. Monod & Laverrière in Lausanne.



Grundriss zu Tafel 33.



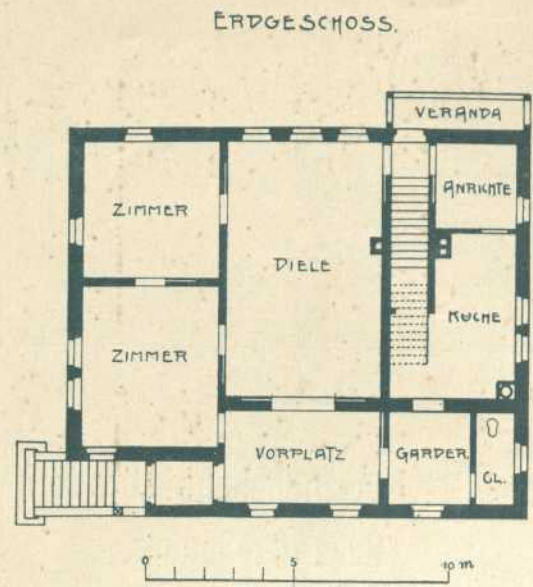
Grundriss zu Tafel 38.



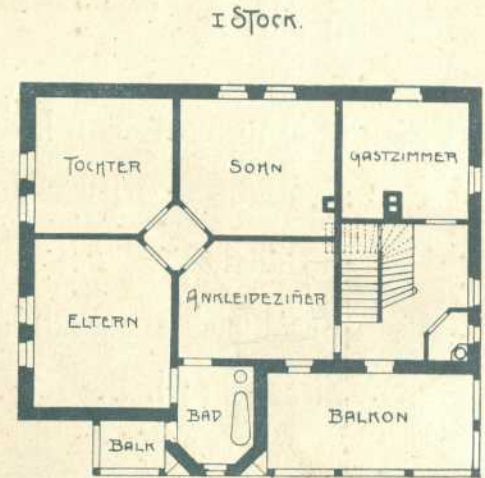
**Tafel 38.** Miethaus in Stuttgart, Tübingerstr. 97.  
Architekten: Bihl & Woltz in Stuttgart.

**Tafel 39.** Villa in Mannheim.  
Architekt: Rudolf Tillessen in Mannheim.

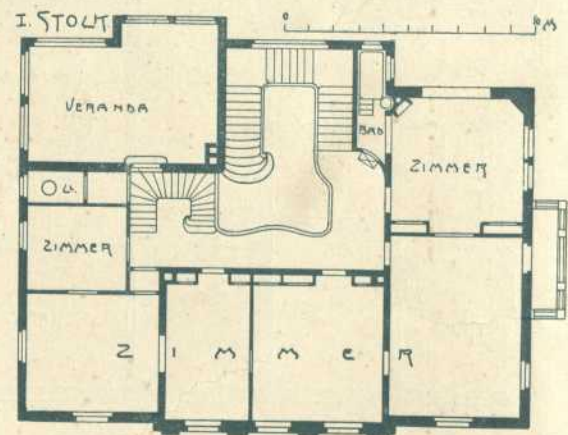
**Tafel 40.** Blick in die Halle der Villa Taf. 39.  
Architekt: Rudolf Tillessen in Mannheim.



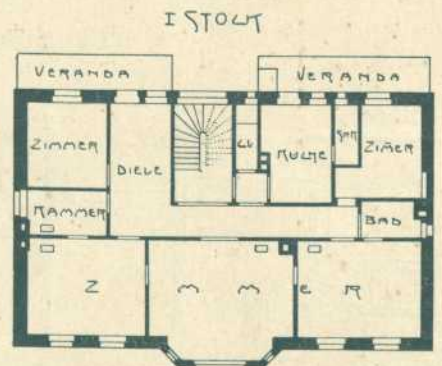
Grundrisse zu Tafel 27.



**Tafel 37.** Einfamilienhaus in Niendorf (Ostsee). [Halle hierzu siehe Taf. 15.]  
Architekt: Oskar Fischer in Kiel.



Grundriss zu Tafel 33.



Grundriss zu Tafel 38.