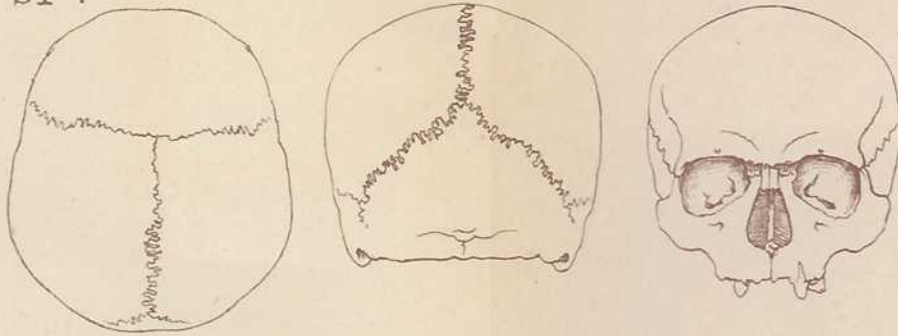


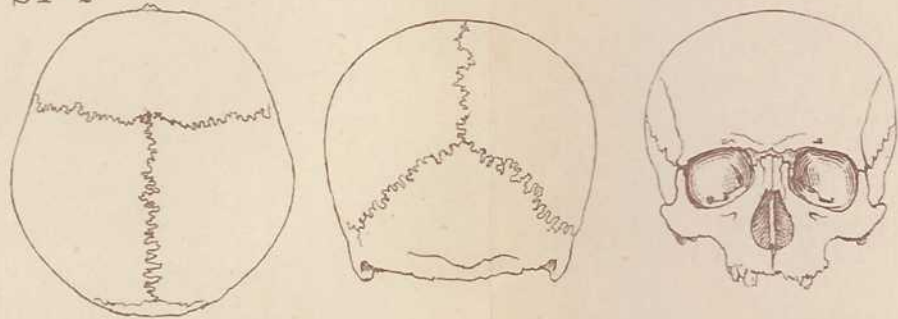
-
- Persistenter Identifier:** 1602495396786_32_1876
- Titel:** Jahreshefte des Vereins für Vaterländische Naturkunde in Württemberg : zugl. Jahrbuch d. Staatlichen Museums für Naturkunde in Stuttgart
- Ort:** Stuttgart
- Datierung:** 1876
- Signatur:** XIX/965.8
- Strukturtyp:** volume
- Lizenz:** <https://creativecommons.org/licenses/by-nc/4.0/>
- PURL:** https://digibus.ub.uni-stuttgart.de/viewer/image/1602495396786_32_1876/1/
- Abschnitt:** Tafel XI: Samatisch-turanische Mischformen mit wenig germanischer Beimischung
- Strukturtyp:** illustration
- Lizenz:** <https://creativecommons.org/licenses/by-nc/4.0/>
- PURL:** https://digibus.ub.uni-stuttgart.de/viewer/image/1602495396786_32_1876/497/LOG_0055/

Sarmatisch-turanische Mischformen mit wenig germanischer Beimischung.

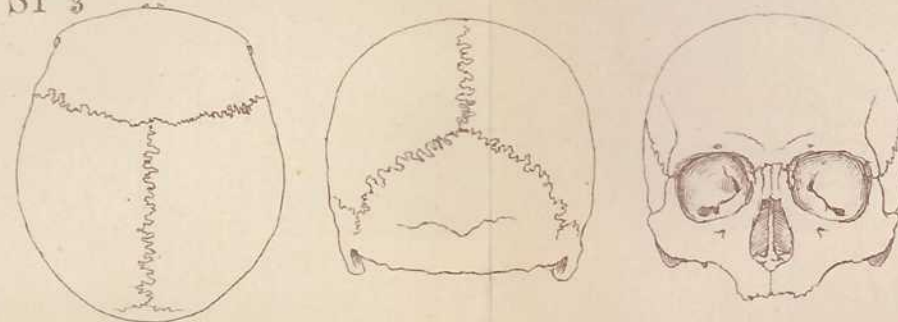
ST^g₁



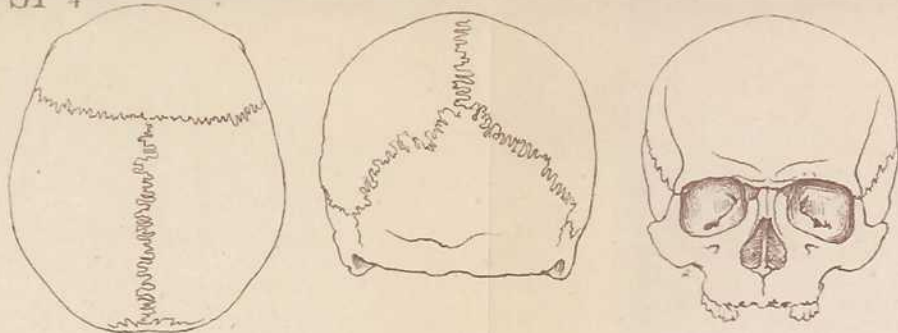
ST^g₂



ST^g₃



ST^g₄



ST^g₅

