

**Persistenter Identifier:** 1610643341259\_2

**Titel:** Tafelband

**Autor:** Schmölcke, Julius

**Ort:** Stuttgart

**Datierung:** 1883

**Strukturtyp:** volume

**Lizenz:** <https://creativecommons.org/licenses/by-sa/4.0/>

**PURL:** [https://digibus.ub.uni-stuttgart.de/viewer/image/1610643341259\\_2/1/](https://digibus.ub.uni-stuttgart.de/viewer/image/1610643341259_2/1/)

**Abschnitt:** Tafel VI: Beispiel eines Arbeiterwohnhauses, Ansicht, Schnitt, Grundriss

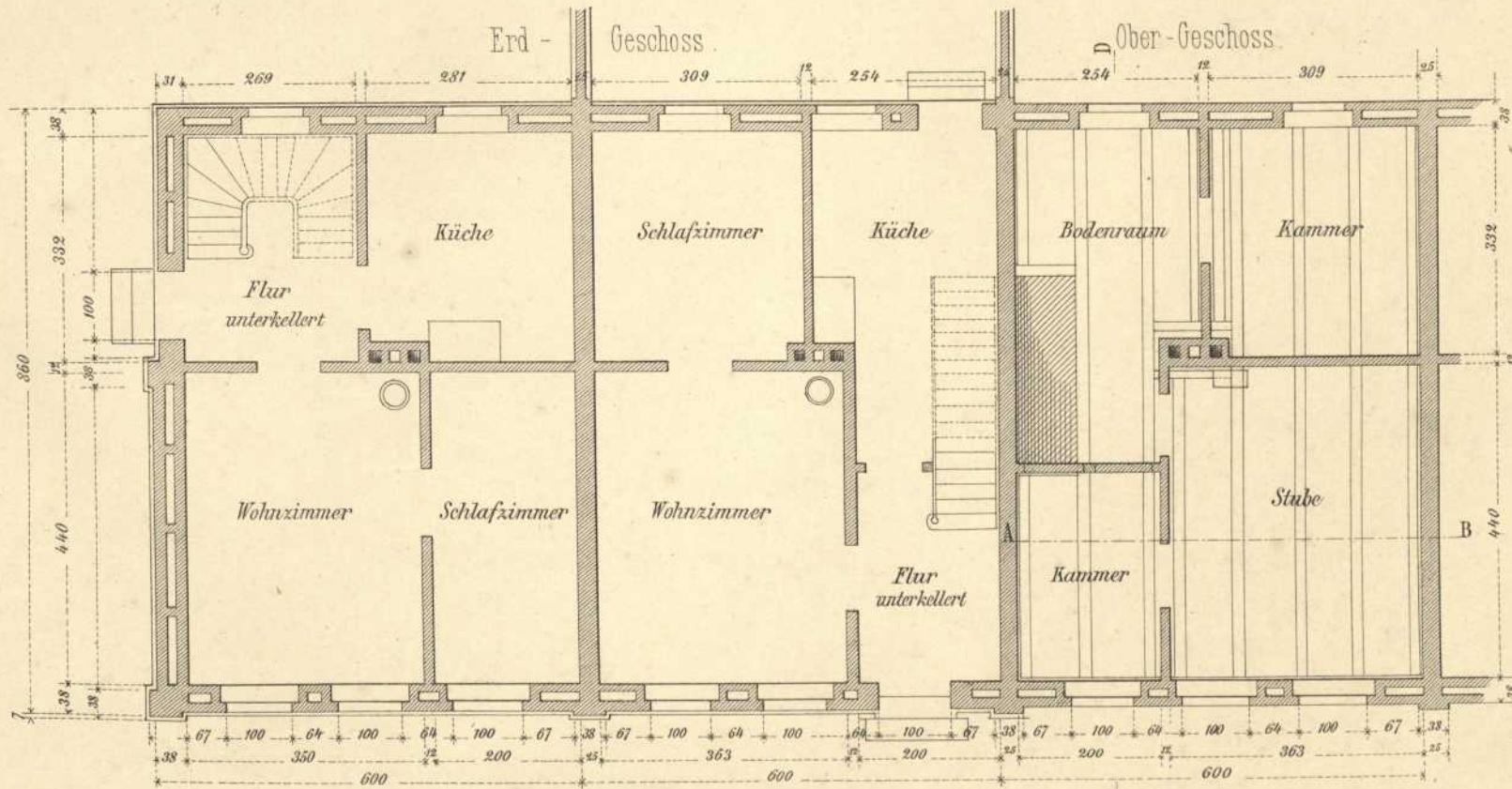
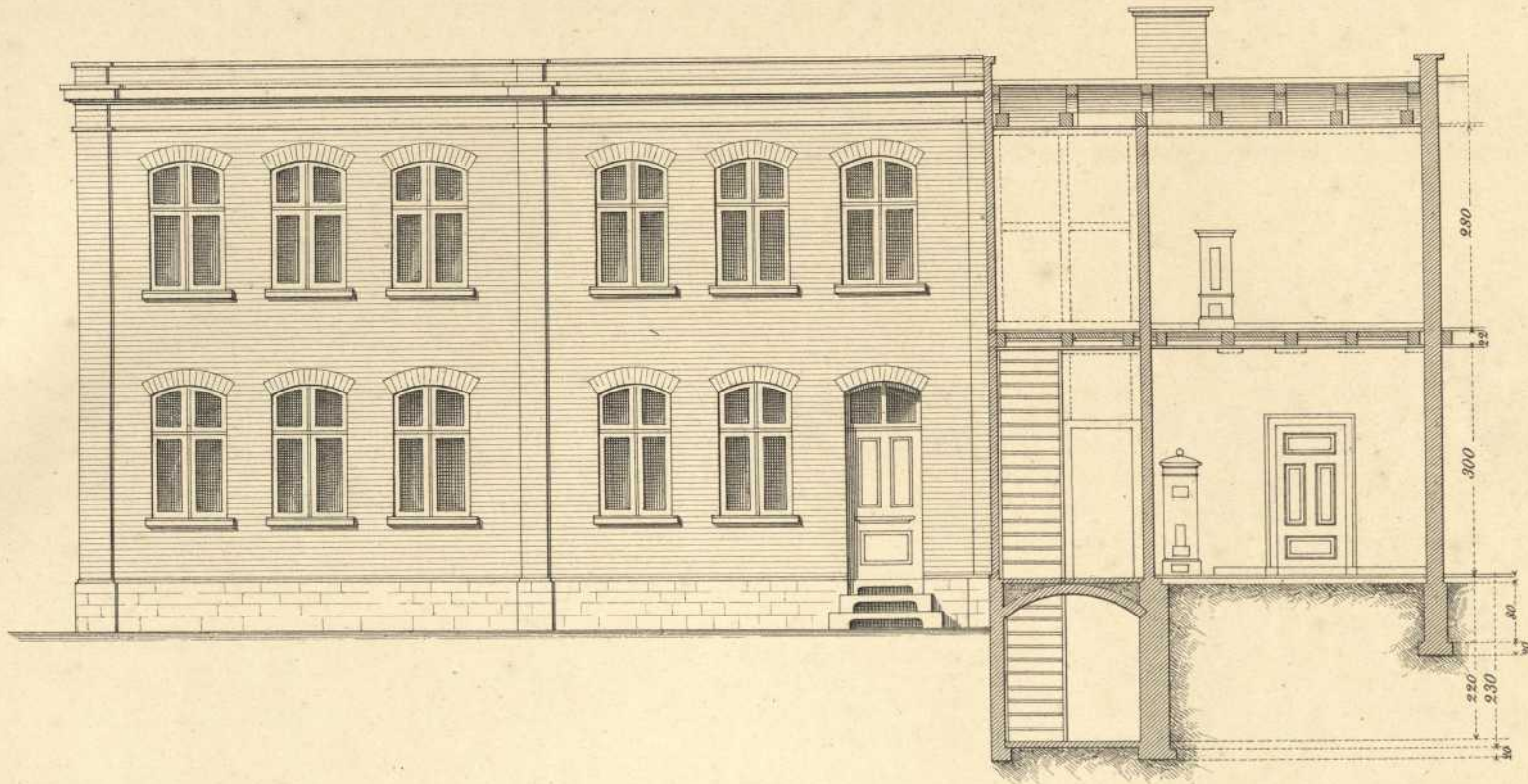
**Strukturtyp:** illustration

**Lizenz:** <https://creativecommons.org/licenses/by-sa/4.0/>

**PURL:** [https://digibus.ub.uni-stuttgart.de/viewer/image/1610643341259\\_2/10/LOG\\_0011/](https://digibus.ub.uni-stuttgart.de/viewer/image/1610643341259_2/10/LOG_0011/)

Vorder - Ansicht

Schnitt A-B



Mafsstab 1:100

