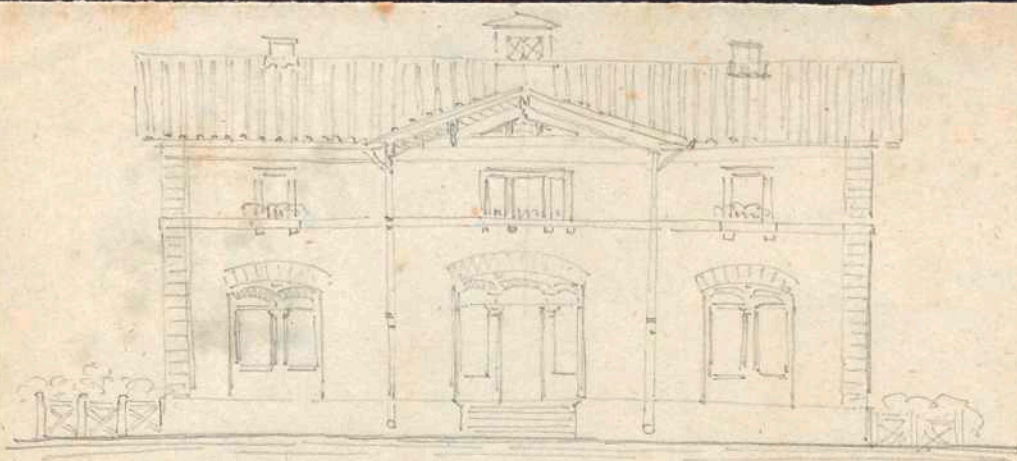
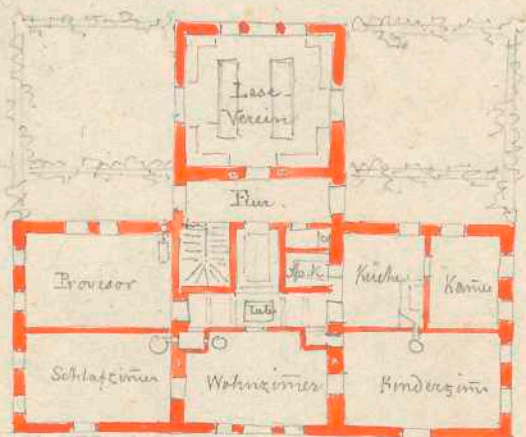
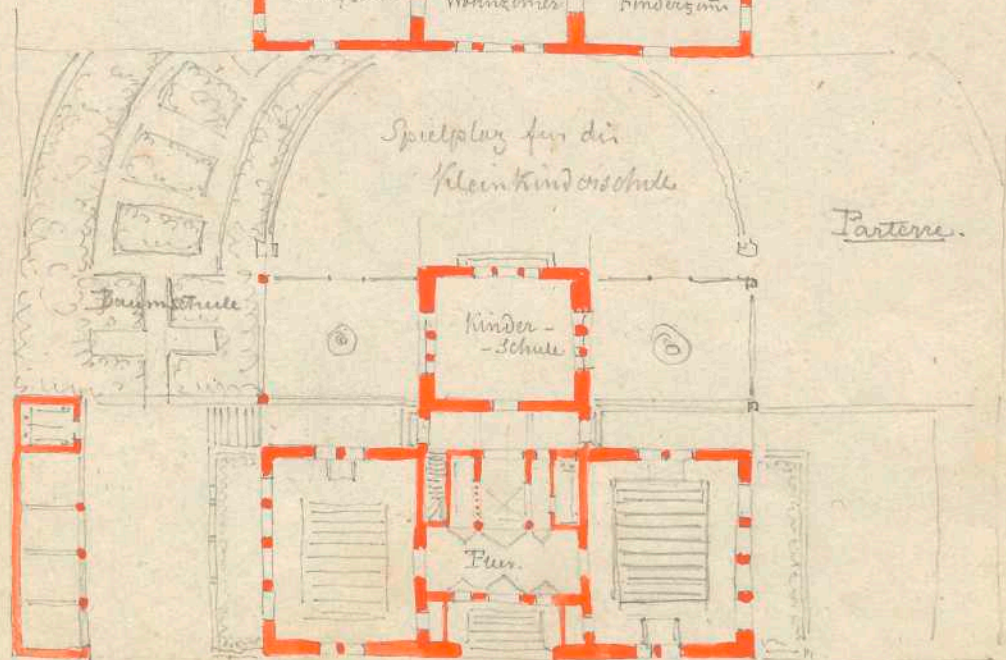

Persistenter Identifier:	1615979219516
Titel:	Schulhausentwurf von Christian Friedrich von Leins, 1841
Künstler/Illustrator:	Leins, Christian Friedrich von Linck (?), Wilhelm
Ort:	Stuttgart
Inhalt/Darstellung:	Ansicht und zwei Grundrisse eines zweistöckigen Gebäudes. EG mit Eingangsportal zu Flur, flankiert von zwei großen Schul- (?) räumen. Bauteil zum halbkreisförmigen Garten mit Baumschule, Spielplatz und zwei Brunnen. OG mit Wohnräumen und Raum eines "Lese-Vereins"
Technik:	Bleistift auf Papier, orange laviert
Maße:	21,4 x 15,1 cm
Datierung:	nach 1841
Funktion (Zeichnungstyp):	Bestandsstudie
Beschriftungen:	links: "Arch. Verein / Schulhaus. / entw v Leins. / i J - 1841.", rechts: "Iler Stock", unten rechts: "Parterre". Weitere Beschriftungen der Grundrisse auf dem Blatt.
Besitzende Institution:	Universitätsbibliothek Stuttgart
Signatur:	Linc0487
Strukturtyp:	Drawing
Lizenz:	https://creativecommons.org/publicdomain/mark/1.0/deed.de
PURL:	https://digibus.ub.uni-stuttgart.de/viewer/image/1615979219516/1/



Arch. Verein
 Schulhaus
 entw. v. Liesing
 v. J. 1821.



IIter Stock



Parterre.

487

