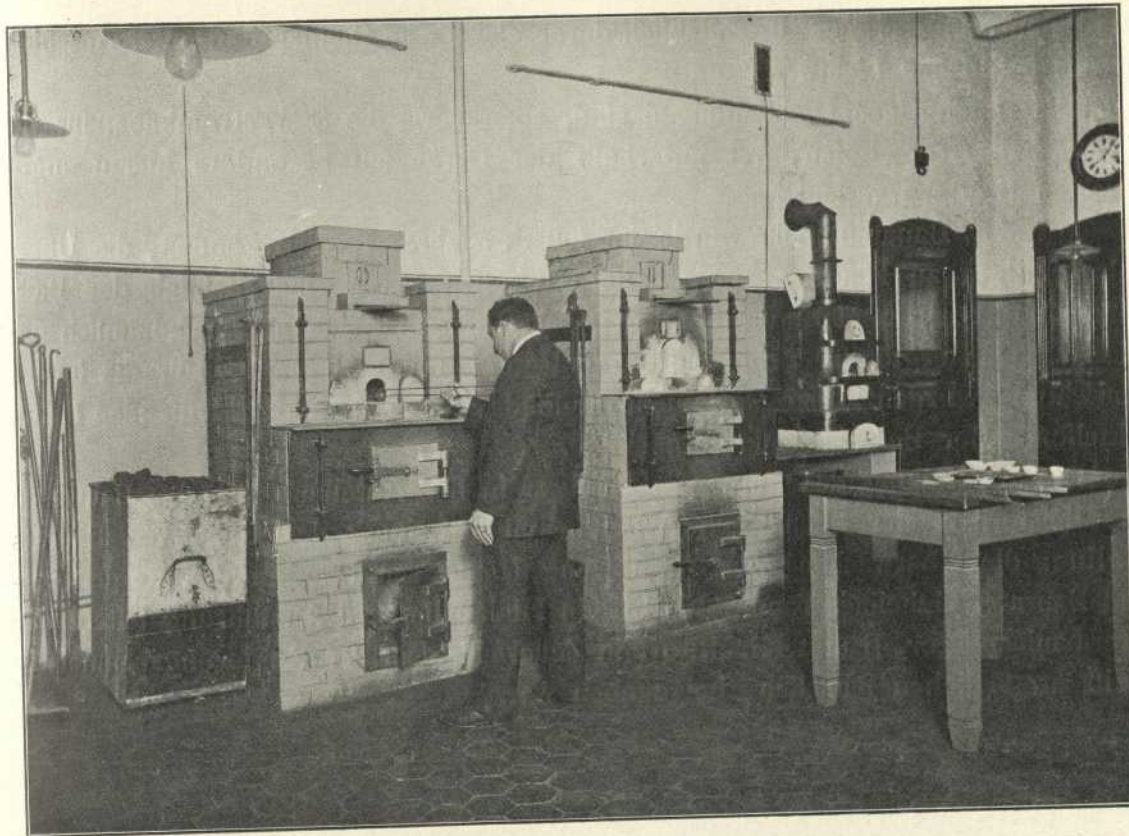


-
- Persistenter Identifier:** 1630589376267
- Titel:** Die Königliche Bergakademie zu Clausthal, ihre Geschichte und ihre Neubauten
- Ort:** Leipzig
- Maße:** 94 S.
- Datierung:** 1907
- Signatur:** 1Ca 289
- Strukturtyp:** monograph
-
- Lizenz:** <https://creativecommons.org/publicdomain/mark/1.0/deed.de>
- PURL:** <https://digibus.ub.uni-stuttgart.de/viewer/image/1630589376267/1/>
-
- Abschnitt:** Probierlaboratorium für trockene Proben (Nr. 6).
- Strukturtyp:** illustration
-
- Lizenz:** <https://creativecommons.org/publicdomain/mark/1.0/deed.de>
- PURL:** https://digibus.ub.uni-stuttgart.de/viewer/image/1630589376267/77/LOG_0032/



Probierlaboratorium für trockene Proben (Nr. 6).

geputzt. Die Stufen und die Podestplatten der freitragenden Treppe, sowie der kleinen Freitreppe sind vom Granitwerk Bibersberg in Markleuthen im Fichtelgebirge geliefert. Die Decken über den Fluren sind gerade Monierdecken mit darunter gespannten Rabitzgewölben, alle übrigen Räume haben Koenensche Voutendecken erhalten, deren Beton aus Harzer »Pochkies« hergestellt ist. Als Fußbodenbelag kommt Linoleum auf Zementestrich zur Verwendung, ausgenommen in den Aborten und einigen Räumen für hüttenmännische Öfen, wo rote hartgebrannte Fliese verlegt sind. Zur Beförderung von Materialien aus den Aufbewahrungs- und Vorratsräumen nach den Geschossen dient ein vom Keller bis zum Dachgeschoß gehender Aufzug mit Handbetrieb.

Die Heizung der drei Obergeschosse erfolgt durch Niederdruckdampf. Den Experimentiersälen wird vorgewärmte Luft zugeführt mittels eines Ventilators der Firma White, Child und Beney in Berlin, welcher stündlich 4000—7000 cbm Luft liefern kann und die Absaugung aus den Abdampf- und Filtriernischen wirksam unterstützt. Abluftrohre haben alle Räume erhalten, die von einer größeren Anzahl von Menschen benutzt werden. Sämtliche Rauch- und Entlüftungsrohre sind getrennt über Dach geführt. Die Ausströmungsöffnungen sind teils mit Johnschen, teils mit Groveschen Schornsteinaufsätzen oder Jahnschen Essensteinen versehen.