

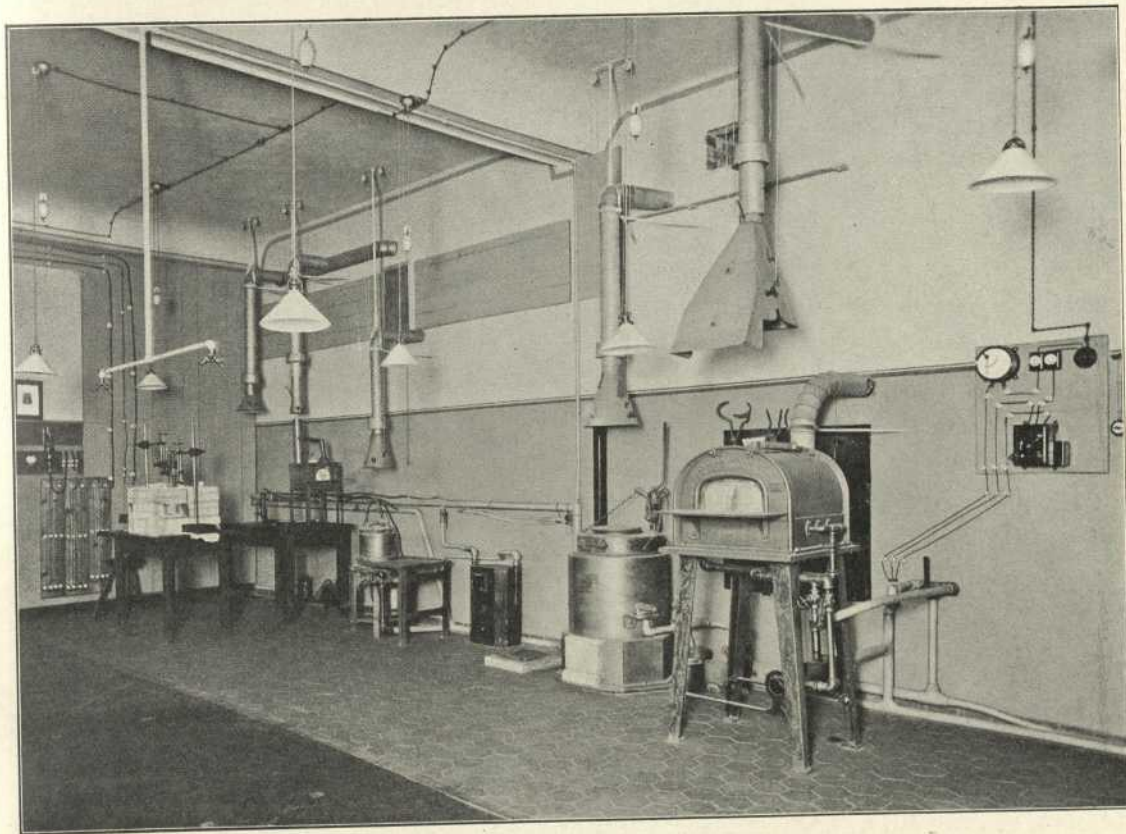
---

|                                 |   |
|---------------------------------|---|
| <b>Persistenter Identifier:</b> | 1630589376267   |
| <b>Titel:</b>                   | Die Königliche Bergakademie zu Clausthal, ihre Geschichte und ihre Neubauten  |
| <b>Ort:</b>                     | Leipzig   |
| <b>Maße:</b>                    | 94 S.   |
| <b>Datierung:</b>               | 1907  |
| <b>Signatur:</b>                | 1Ca 289   |
| <b>Strukturtyp:</b>             | monograph   |
| <b>Lizenz:</b>                  | <a href="https://creativecommons.org/publicdomain/mark/1.0/deed.de">https://creativecommons.org/publicdomain/mark/1.0/deed.de</a>                                     |
| <b>PURL:</b>                    | <a href="https://digibus.ub.uni-stuttgart.de/viewer/image/1630589376267/1/">https://digibus.ub.uni-stuttgart.de/viewer/image/1630589376267/1/</a>                     |
| <b>Abschnitt:</b>               | Ofenraum (Nr. 23).  |
| <b>Strukturtyp:</b>             | illustration  |
| <b>Lizenz:</b>                  | <a href="https://creativecommons.org/publicdomain/mark/1.0/deed.de">https://creativecommons.org/publicdomain/mark/1.0/deed.de</a>                                     |
| <b>PURL:</b>                    | <a href="https://digibus.ub.uni-stuttgart.de/viewer/image/1630589376267/79/LOG_0034/">https://digibus.ub.uni-stuttgart.de/viewer/image/1630589376267/79/LOG_0034/</a> |

## Das metallhüttenmännische Laboratorium.<sup>1)</sup>

Das metallhüttenmännische Laboratorium ist für Arbeiten auf den Gebieten der Metallhüttenkunde und der metallurgischen Probierkunst eingerichtet.

Zwei Gesichtspunkte waren für die Einrichtung maßgebend, einmal die Überzeugung, daß der hüttenmännische Hochschulunterricht in die Laboratorien verlegt werden muß, sodann der Gedanke, daß das Studium der Grundlagen der Hüttenprozesse ein wesentliches Bildungsmittel ist. In letzterer Beziehung stimme ich Howe zu, wenn er sagt<sup>2)</sup>: "Metallurgical laboratory instruction of the established



Ofenraum (Nr. 23).

type reproduces the industrial metallurgical processes, each as a whole, and with such fidelity to actual industrial practice as is attainable. This, which we may call 'Applied Metallurgy', seems to me to have inherent and very grave faults. In its place I have tried to work out a system of a what we may call 'Theoretical' or better 'Analytical Metallurgy', with the aim of teaching, not individual processes each as a whole, but the individual underlying principles, each by itself." Die Verlegung des Hochschulunterrichtes aus dem Hörsaal in das Laboratorium ist ge-

<sup>1)</sup> Abdruck eines Aufsatzes von Prof. Doeltz in »Metallurgie«, II. Jahrgang, Heft 19.

<sup>2)</sup> Henry M. Howe, Metallurgical laboratory notes, Boston 1902, Vorwort.