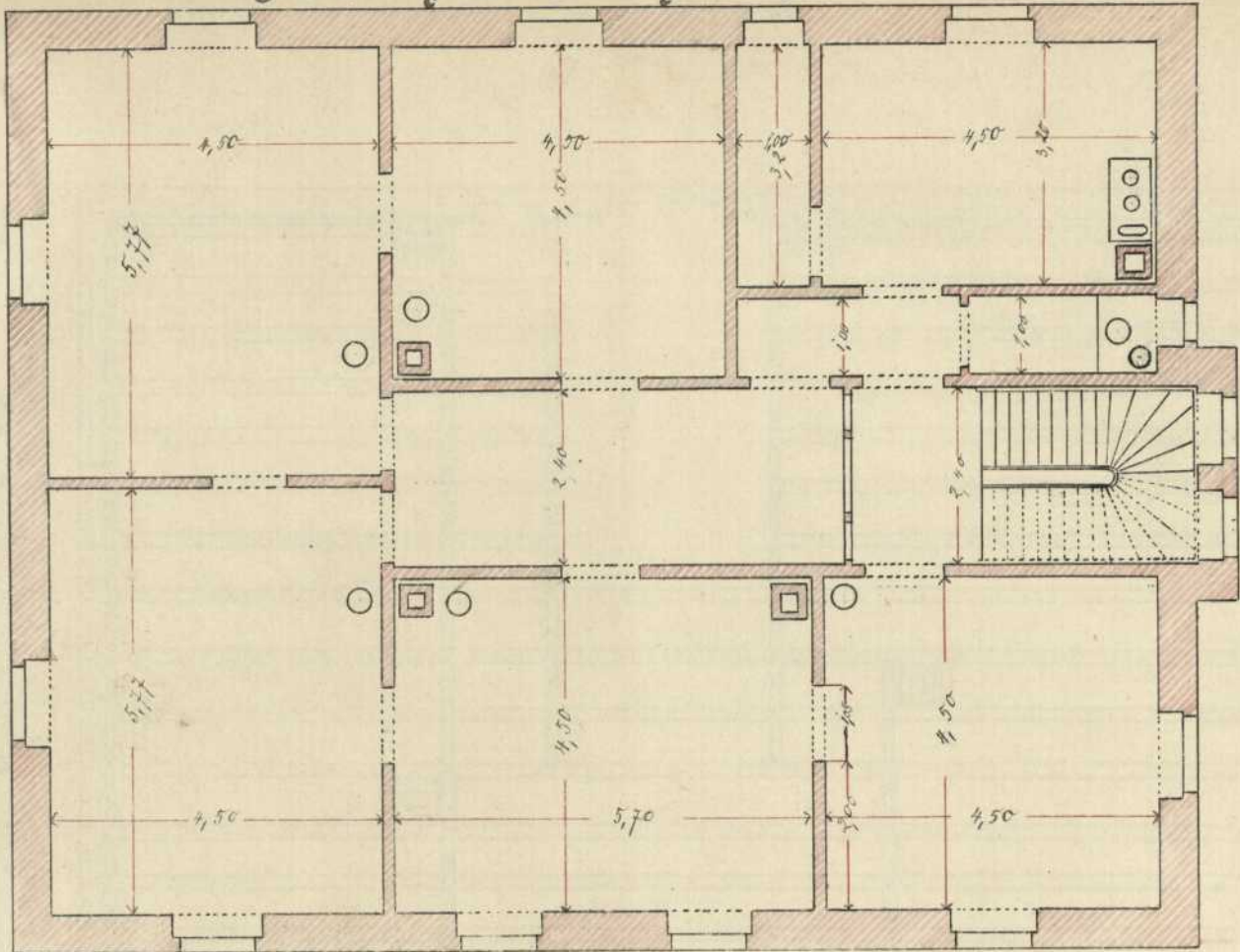
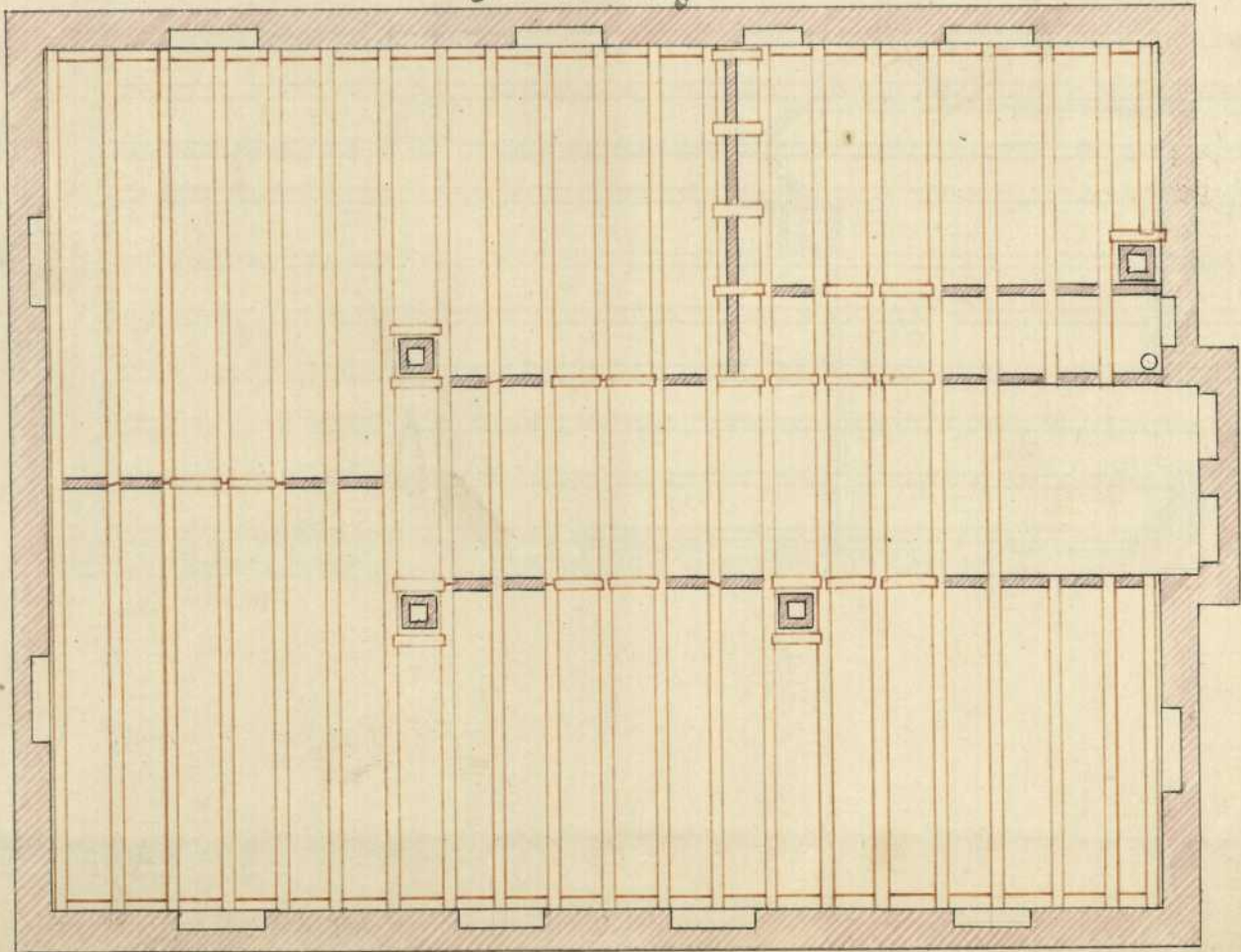


Grundriß eines Stuttgarter Wohnhauses.



Balkenlage.



ig son
 tiefen
 lundox
 t. anden
 , auf
 D. J. L.
 fungen
 - d. d. f. a.
 bau (bau
 f. d. d. d.
 l. d. d. d.
 auf d. d.
 ig.
 sförmige
 f. d. d. d.
 d. d.
 d. d. d. d.
 idung
 ig. 24.
 d. d. d.
 13 f. d. d.
 d. d. d.
 d. d. d.
 d. d. d.
 d. d. d.