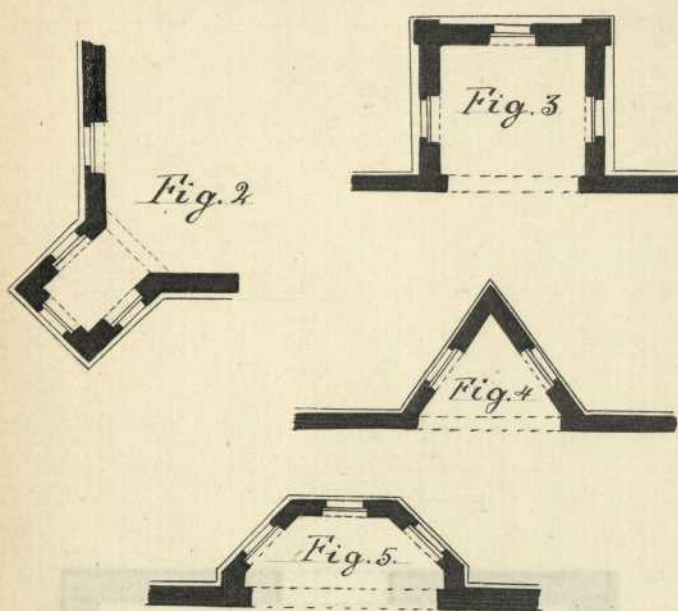


- 
- Persistenter Identifier:** 1ka\_1467\_1447767866193
- Titel:** Compendium der Baustylkunde zu den Vorträgen in der Stuttgarter Baugewerkeschule
- Autor:** Egle, Joseph von  
Fucke, Wilhelm
- Ort:** Stuttgart
- Maße:** [246] S.
- Datierung:** 1882
- Besitzende Institution:** Universitätsbibliothek Stuttgart
- Signatur:** 1Ka 1467
- Strukturtyp:** monograph
- Lizenz:** <https://creativecommons.org/licenses/by-sa/4.0/>
- PURL:** [https://digibus.ub.uni-stuttgart.de/viewer/image/1ka\\_1467\\_1447767866193/1/](https://digibus.ub.uni-stuttgart.de/viewer/image/1ka_1467_1447767866193/1/)
- Abschnitt:** §4 Das Zimmer des Herrn
- Strukturtyp:** chapter
- Lizenz:** <https://creativecommons.org/licenses/by-sa/4.0/>
- PURL:** [https://digibus.ub.uni-stuttgart.de/viewer/image/1ka\\_1467\\_1447767866193/164/LOG\\_0032/](https://digibus.ub.uni-stuttgart.de/viewer/image/1ka_1467_1447767866193/164/LOG_0032/)



Für unser Klima ist die Fenster-  
 anbahnung an die Hofzimmern  
 nicht ganz zweckmäßig als  
 die Anlage der Balkone. Die  
 Figuren 2-5 sind einige der  
 am häufigsten vorkommenden  
 Grundrisse für Fensteranlagen.

§. 4.

### Das Zimmer des Herrn.

Die Hofzimmer, Bibliothek  
 und Kinderzimmer werden  
 meist in einem Nothatz ge-  
 zirt, welcher mit einem Glaswand-  
 nach besonders abgepflochten  
 den kann, während das Zimmer  
 das Haus ganz außen fällt  
 dieses Glasabfließen können zu-  
 gang zu halten kann die die  
 zimmern Hofzimmern, die mit dem  
 Geflüchtel selber mit dem Haus  
 der Hofzimmern zu verfahren  
 haben, in einem sanitäre Ein-  
 richtung mit der Familie zu  
 können brauchen. Ein solches  
 Zimmer soll unbedingt fall sein.  
 Die Lage kann gegen einen  
 Hof oder Garten gerichtet sein  
 das in der Luft das Zimmer so  
 ständem Geräusch möglichst  
 fern zu halten. Die Größe

soll mindestens  $3\frac{1}{2}$  met. Breite  
und  $4\frac{1}{4}$  met. Länge betragen.

Darüber wird anfallen:

Einem Schreibtisch,

Einem oder mehreren Büchern oder  
Aktenträgen, um bequem

Platz zum Empfang der Gäste,

einige Stühle, einen Ofen

oder ein französisches Kamin.

In besser eingerichteten Häu-

sern wird neben dem Arbeits-

zimmer das Herren- oder Frauen-

zimmers angeordnet,

welches zugleich als Wohnzimmer

für das selbe dient. Durch die-

se Anordnung kann man auf

einen besondern Eingang zu

dem Arbeitszimmer vorsetzen.

### § 5.

## Das Speisezimmer.

Die Anordnung von besondern

Speisezimmern ist in den meisten

Hausungen fast zweckmäßig,

und besonders dann das selbe

eine tiefe Lage in der Küche

der Küche erfüllt. Sind es jedoch

erst in jüngster Zeit begonnen

auf bei den Küchen zu bündeln

haben, so ist es sehr zu be-  
zweifeln, ob diese Speise-

zimmer auch zweckmäßig, so ist es die-