

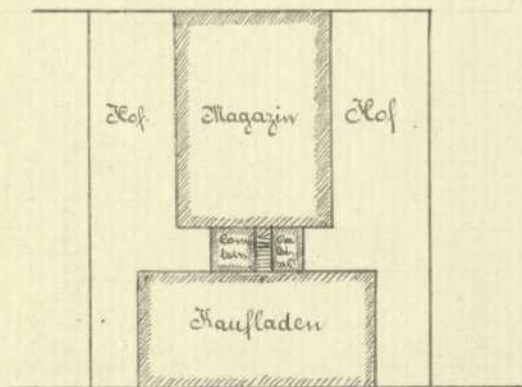
-
- Persistenter Identifier:** 1ka_1467_1447767866193
- Titel:** Compendium der Baustylkunde zu den Vorträgen in der Stuttgarter Baugewerkeschule
- Autor:** Egle, Joseph von
Fucke, Wilhelm
- Ort:** Stuttgart
- Maße:** [246] S.
- Datierung:** 1882
- Besitzende Institution:** Universitätsbibliothek Stuttgart
- Signatur:** 1Ka 1467
- Strukturtyp:** monograph
- Lizenz:** <https://creativecommons.org/licenses/by-sa/4.0/>
- PURL:** https://digibus.ub.uni-stuttgart.de/viewer/image/1ka_1467_1447767866193/1/
- Abschnitt:** §11 Die Geschäftsräume
- Strukturtyp:** chapter
- Lizenz:** <https://creativecommons.org/licenses/by-sa/4.0/>
- PURL:** https://digibus.ub.uni-stuttgart.de/viewer/image/1ka_1467_1447767866193/174/LOG_0038/

§ 11.

Die Geschäftsräume.

Siehe oben z. B. die Werkstatt.
 An u. Obelisk, deren Eingang
 von der Außenwelt direkt zu-
 gänglich gemacht werden sollen
 wo unabhängig von dem Eingang
 zu den Wohnungen. Diese Räume
 werden in der Regel in Anbauten
 od. auf in Hinterhöfen unter-
 gebracht, je nach der Art der Ge-
 schäfte, welche in den Werkstätten
 betrieben wird sind diese Anbauten
 zu gestalten z. B. für Zylinder, Ziff-
 ras, Glaser, Lärker, Metzger etc.
 Für diese Anbauten gesuchte
 sind möglichst viel Licht, wenn mög-
 licher Feuersicherheit in der Bau-
 struction anzuhalten sind. Die
 Kaufläden müssen wenn möglich im
 Erdgeschoss sein u. sind von der
 Außenwelt bequem zugänglich zu
 machen. Es wird jetzt allgemein
 von einem gut eingerichteten
 Kaufmann verlangt, daß derselbe
 große Saal zur Ausstellung
 der Waaren habe, daß derselbe zu
 Kaufzeit gut beleuchtet u. frisch

Fig. 11.



abgeschlossener werden können. In dem
 einzelnen Dimensionen ist für die
 größte Wassermenge möglich zu sein.
 falls ist auf eine bequemere Auf-
 stellung eines Ladentisches und auf
 reichliche Handflüsse Rücksicht zu
 nehmen. Aufstiegsband an die Treue,
 Läden u. in direkter Verbindung
 müssen die Hauptabgänge
 sein, welche der Küchensalbe auf
 einem Hofe gerichtet sein müssen.
 Man hat darauf zu sehen, daß die
 Stellen gut belüftet u. gelüftet
 werden können. In direkter Ver-
 bindung damit werden die Ma-
 gazine angeordnet, worauf die
 von der Straße her. die Thüre
 eine direkte Zufahrt angelegt
 werden soll, um die Waren
 beizufahren zu können, entweder zur
 Wasser od. zur Land.

§ 12.

Die Gesellschaftsräume
 in den Wohnungen der kleinen Kräu-
 lere, Handelsgeschäfte (Minister, Jüd.
 u. d. d. etc)

a. Langsäle.

Das kleinste Maß für einen Lang-
 saal ist 50^m, die geringste Länge
 eines solchen beträgt 6^m, somit wären

Fig. 12.
 Nebenstraße od. Kanal

