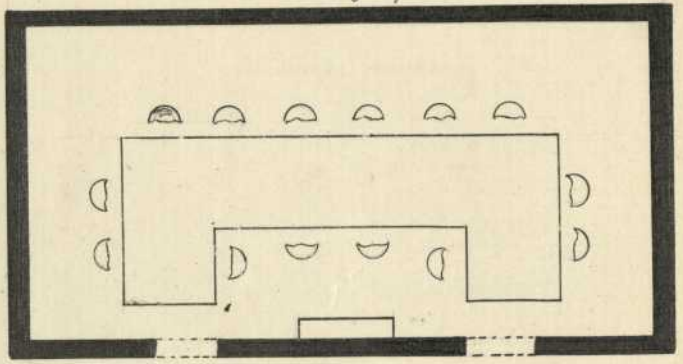


-
- Persistenter Identifier:** 1ka_1467_1447767866193
- Titel:** Compendium der Baustylkunde zu den Vorträgen in der Stuttgarter Baugewerkeschule
- Autor:** Egle, Joseph von
Fucke, Wilhelm
- Ort:** Stuttgart
- Maße:** [246] S.
- Datierung:** 1882
- Besitzende Institution:** Universitätsbibliothek Stuttgart
- Signatur:** 1Ka 1467
- Strukturtyp:** monograph
- Lizenz:** <https://creativecommons.org/licenses/by-sa/4.0/>
- PURL:** https://digibus.ub.uni-stuttgart.de/viewer/image/1ka_1467_1447767866193/1/
- Abschnitt:** §14 Das Billardzimmer
- Strukturtyp:** chapter
- Lizenz:** <https://creativecommons.org/licenses/by-sa/4.0/>
- PURL:** https://digibus.ub.uni-stuttgart.de/viewer/image/1ka_1467_1447767866193/179/LOG_0041/

nicht Sitzab. muß 3. einigstens
 0,65 m. Breite geschnitten werden,
 während das freie Raum
 zwischen Tisch u. Wand mindestens
 1,30 m betragen soll. Dadurch
 erspart man für die mini-
 male Breite nicht Tischbreite
 4,18 m. In dem kleinen
 Tischstücken finden außer dem
 Tisch u. W. Kissen gesüßlich
 vorzüglich wandern Möbel Auf-
 stellung z. B. ein Schrank, ein
 Kamin, ein Spiegel, ein
 Sofa etc. In diesem Falle müßte
 aber die Minimalbreite von
 4,10 m aufgegeben werden
 werden. In Verbindung
 (Zimmern)
 mit Zimmer bringt man fast
 häufig das sogenannte Billard-
 zimmer.

Fig. 17.



§ 14.

Das Billardzimmer.

Dieses Zimmer wird immer
 immer aufgegeben immer als
 Spiel- u. Unterhaltungszimmer
 nicht gebildet. Das Billard
 selbst muß vorzügliche
 Größe u. das Zimmer Spiel-
 nötigen freien Raum



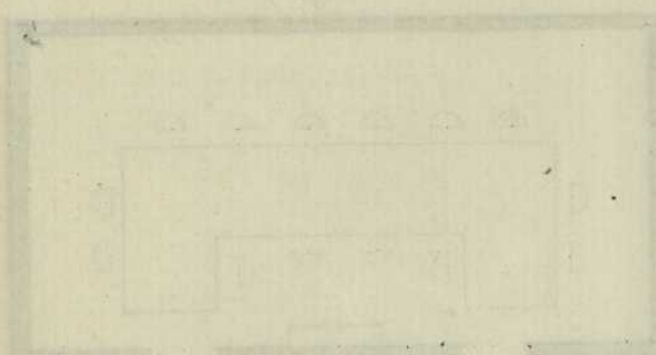
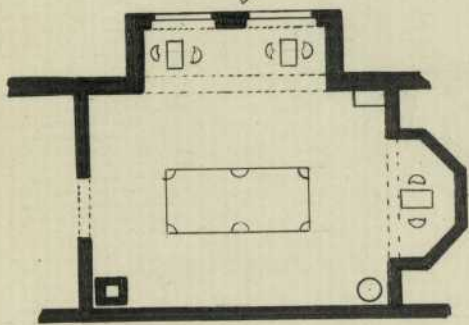


Fig. 18.



nun das selbe für ein inner
 mögliche in der Mitte das
 Zimmer aufgestellt werden,
 während längst der Außen,
 während beginnen Sitzplätze
 in den fünfzehnten sind
 sind. Die Größe im Mittel,
 großen Lillards beträgt etwa
 1,20^m Breite auf 2,40^m Länge,
 während dem Lillard bis zu
 Mundmündung 1,60^m zu
 reifen ist die kleinste
 Zimmergröße nicht solches
 Kammes beträgt etwa
 4,50^m Breite, 4,60^m Länge.
 Da in dem Lillardzimmer
 fast fünfzig Personen sind, so
 ist auf eine gute Ventilation
 Rücksicht zu nehmen. Das Bil-
 lardmischgang solid, fast
 w. horizontal gestellt werden
 können, an diesem Grunde
 legt man nicht selten unter
 demselben einen besseren
 Steinboden. Die Hände rings
 um herum nicht selten mit
 Holztafelung versehen, um
 etwaigen Beschädigungen des
 selben vorzubeugen.