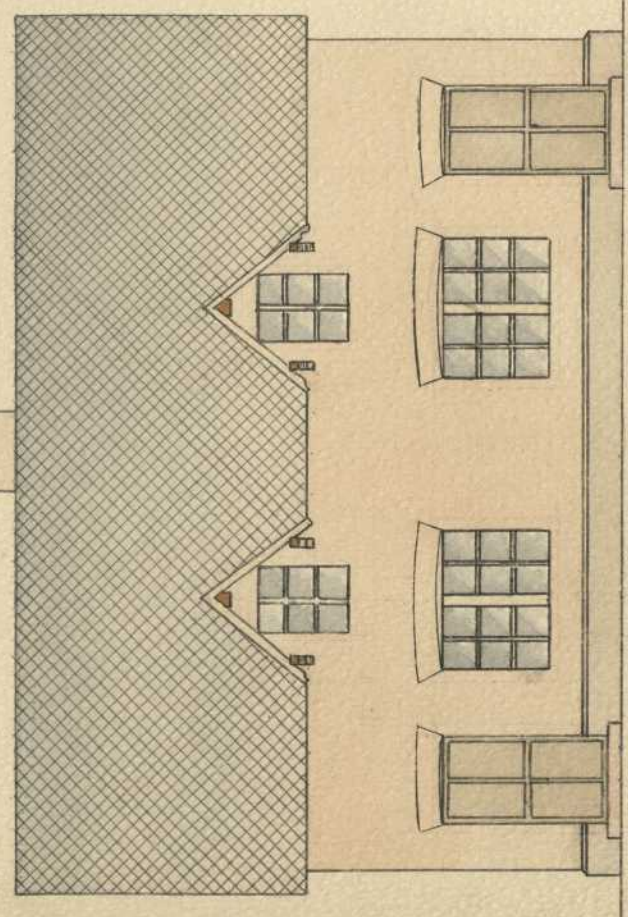


-
- Persistenter Identifier:** 1ka_1467_1447767866193
- Titel:** Compendium der Baustylkunde zu den Vorträgen in der Stuttgarter Baugewerkeschule
- Autor:** Egle, Joseph von
Fucke, Wilhelm
- Ort:** Stuttgart
- Maße:** [246] S.
- Datierung:** 1882
- Besitzende Institution:** Universitätsbibliothek Stuttgart
- Signatur:** 1Ka 1467
- Strukturtyp:** monograph
- Lizenz:** <https://creativecommons.org/licenses/by-sa/4.0/>
- PURL:** https://digibus.ub.uni-stuttgart.de/viewer/image/1ka_1467_1447767866193/1/
- Abschnitt:** 1. Arbeiter-Wohnung für 2 Familien
- Strukturtyp:** chapter
- Lizenz:** <https://creativecommons.org/licenses/by-sa/4.0/>
- PURL:** https://digibus.ub.uni-stuttgart.de/viewer/image/1ka_1467_1447767866193/291/LOG_0063/

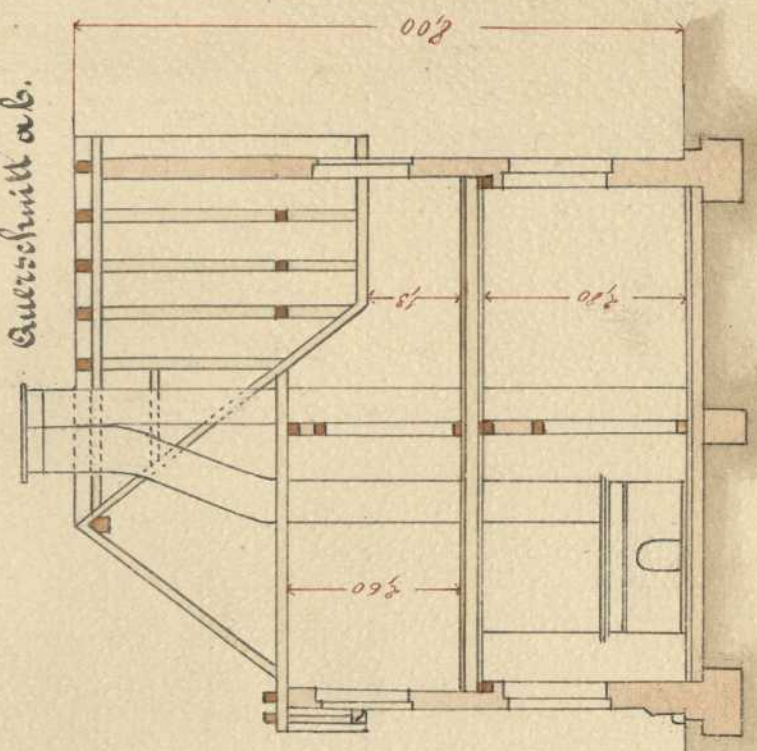
Arbeiter-Wohnung für 2 Familien.

Blatt 1.

Ansicht



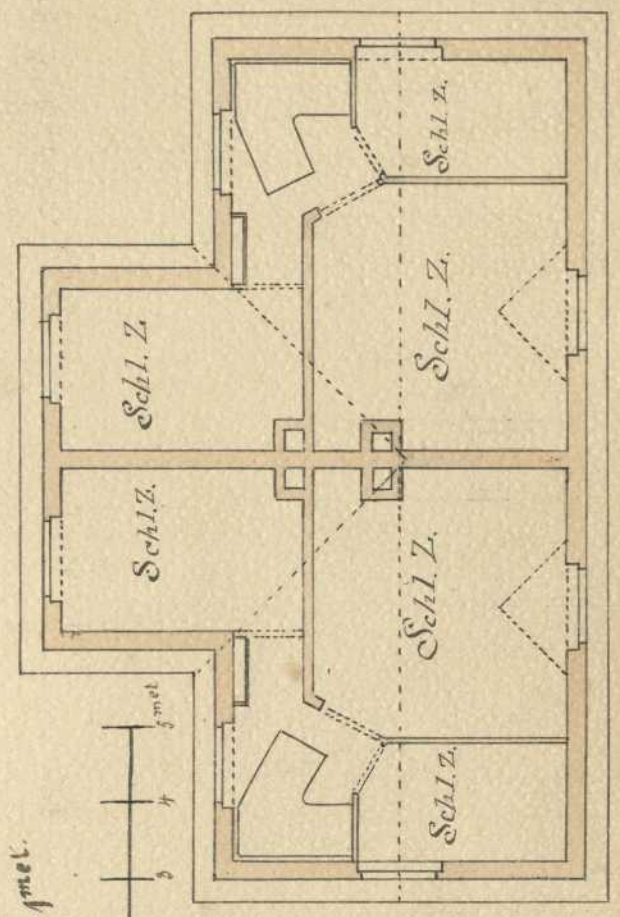
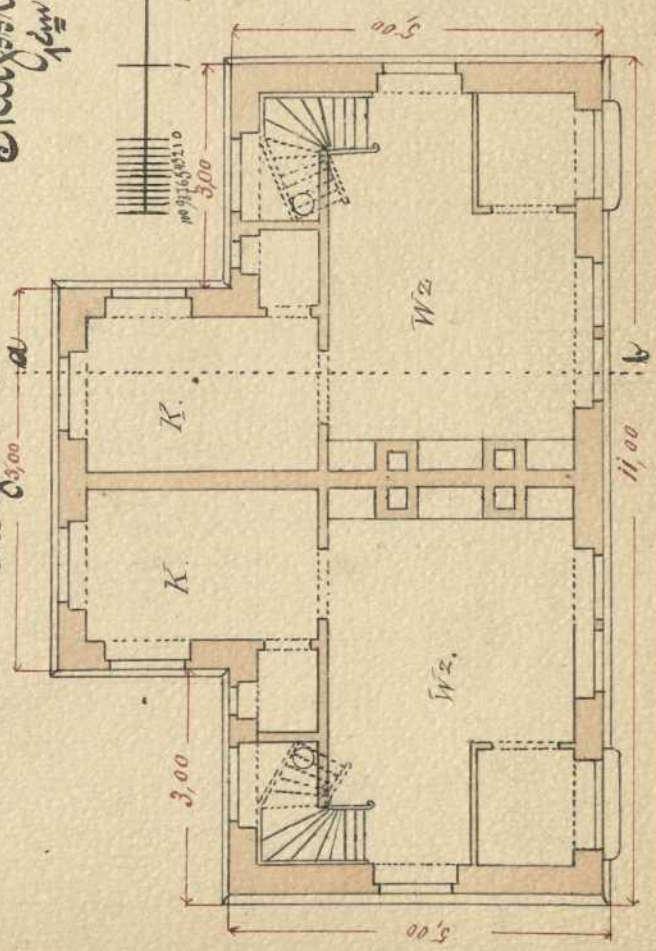
Ausschnitt ab.

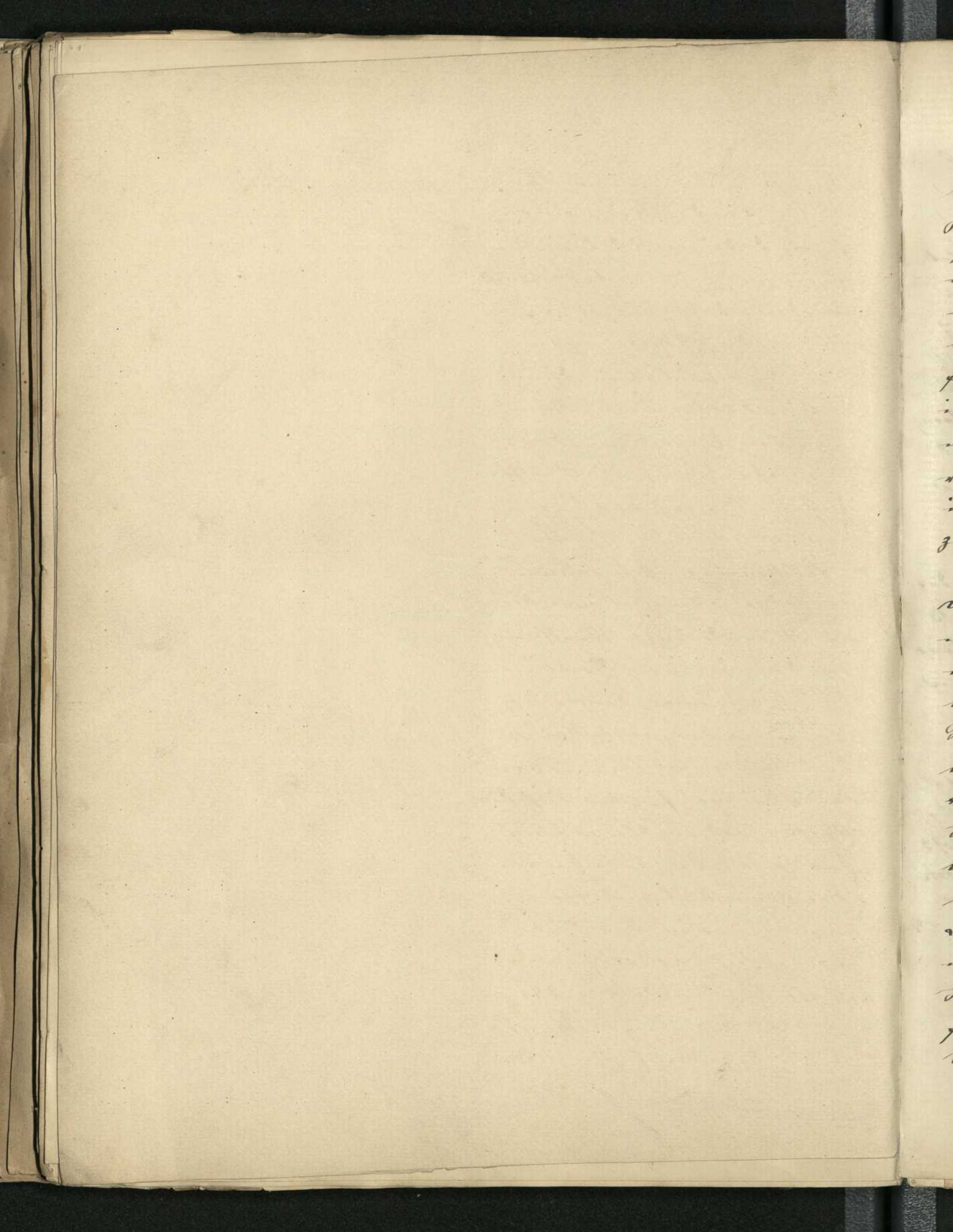


Maßstab 1:100.
1 cm = 1 met.

Endgeschoss

I Stock





1.

Das Litzial ein Obbitz
 frey ist in der Wirtschafft
 frey, das zuweiffel 2 Familien
 in einem Hause untergebracht
 werden. Das Haus hat nach
 billigen der Dimensionen
 folgenden bebauten Grundstücke
 in Quadratmetern. Man
 man die dreieckigen Drey-
 eckige das Haus zur Hälfte
 in die Hofnung zuweiffel
 zinst, so entfällt das Gebäude
 Litzial und Hofraum.

Das Erdgeschoss entfällt einem klein-
 en Flur od. einem Windfang,
 von dem über man direkt in
 das Wohnzimmer kommt. Das
 Wohnzimmer das größte Zimmer
 das Haus hat ein sehr brei-
 tes Fenster auf die
 Straße und ein kleineres auf
 der Seite. Das dritte das Lau-
 der geweiß ist ein offenes
 Litzial in der Mitte,
 welches sich natürlich in der
 Mitte der Dreyeckigen be-
 findet. Das übrig bleibende
 Raum der Wand ist mit einem

Wandkasten mit gefüllt. Das
Zinn mit gefüllt, ferner noch ein
Zinn mit der Kupferfistand
und ein Zinn mit dem Kopf
unter der Tonne. Das oben
Werk in direkter Verbindung
mit dem Wozinn mit gefüllt
ein größtes und zwei klein-
ere Zinn für die Elster,
Töfen u. Töfen, auf fünf sind
dann möglich Wandfistand
in Anzeigebrett.

Auf dem Zinnfistand ist es
möglich, daß dieses Hand. und
Töfen mit dem Kallor hat, daß
also das beste ferner die Lufte
sind die Töfen u. die Töfen
jedem Zeit im dem sieftigen
Zinn u. Kupfer kann.

Das Erdgasfistand ein Lufte,
sich von bildlich 2,80 meter,
wird und das oben Gasfistand
Zinn mit dem Kallor
mit gebildet ist.