
Persistenter Identifier:	1ka_1467_1447767866193
Titel:	Compendium der Baustylkunde zu den Vorträgen in der Stuttgarter Baugewerkeschule
Autor:	Egle, Joseph von Fucke, Wilhelm
Ort:	Stuttgart
Maße:	[246] S.
Datierung:	1882
Besitzende Institution:	Universitätsbibliothek Stuttgart
Signatur:	1Ka 1467
Strukturtyp:	monograph
Lizenz:	https://creativecommons.org/licenses/by-sa/4.0/
PURL:	https://digibus.ub.uni-stuttgart.de/viewer/image/1ka_1467_1447767866193/1/
Abschnitt:	§3 Zubereitung der Baustelle
Strukturtyp:	chapter
Lizenz:	https://creativecommons.org/licenses/by-sa/4.0/
PURL:	https://digibus.ub.uni-stuttgart.de/viewer/image/1ka_1467_1447767866193/406/LOG_0093/

7. Ein Vorzeichen des Ueberganges
beyd. der sorgalagten Aufmündung

§ 3.

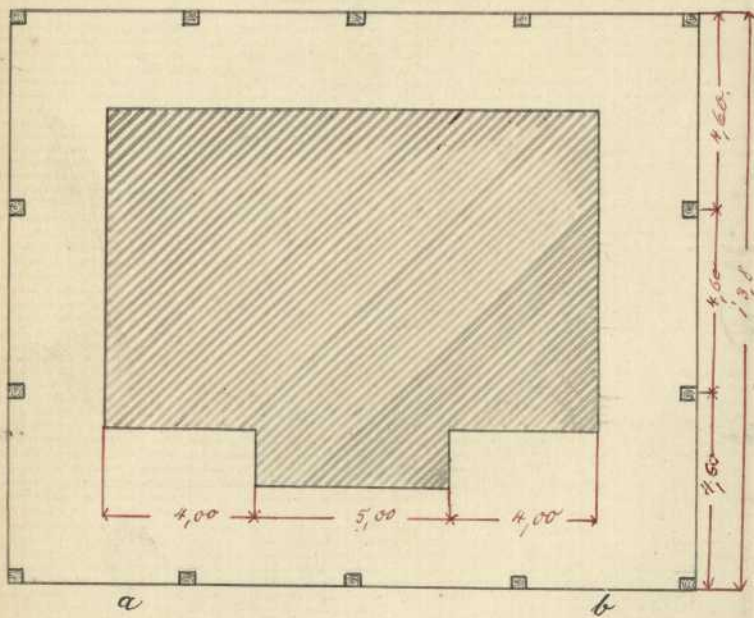
Zubereitung der Baustelle.

Vor allem muß ich hier ein Vor-
zeichen derselben, in Händen ist
eine solche gegen das Wasser u. offener
Licht Plätze zu befördern vorzusehen
ben, das sind die nöthigen Kalkgruben
ben anzufahren, für die Gießsäulen
u. das sind neben demselben Platz
anordnet. Ist auf der Baustelle ein
Lohnen od. eine Wasserleitung, so
sind die Kalkgruben u. die Gießsäulen
in die Höhe derselben gelagert, so
fern der Lohnen nicht zu weit
von dem Baue selbst entfernt
ist. Gießsäulen u. Kalkgruben sind
vor Regen zu schützen u. werden
diesfalls mit einem leichten Gerüste
dage bedeckt, selbstverständlich muß
auch in der Höhe ein trockener
Ort zur Aufbewahrung des Kalkes
beschafft werden, der beim Lösen
des Wassers im Gießbedienungs-
ist, so sind man, falls zu dem Ge-
bäude einen Lohnen vorgestellt
werden muß, diesen sofort beim
Beginne des Arbeitens in Angriff

man, um ihn während der Bauzeit
benutzen zu können. Zur Ausführung
der Fundamentierung, Maß-
gewerkschaften, Klimatechnik,
Alten (Eisenblech, Holz, Nagel, Drahtgitter)
braucht man ein spezialisiertes
Magazin; ist auf für ein Laufsystem
ein System zu beschaffen, so wird ein
einzelner Ringbau aufgeführt, in
welchem zugleich eine Tischplatte
für den Säurekasten angebracht
werden kann, während nachher
ein tragbare Lattenfüße gemacht
kann. Nicht zu vergessen ist ein
beabsichtigt, das an einer abgelegenen
Stelle der Baustelle aufgestellt wird.
Das mag, häufig ist ein System
einrichtung des Säurekastens notwendig
für die Herstellung eines festen
bauen Magazins.

Das System der Grabarbeiten, sind zum
Zwecke der Ausführung des sogenannten
Säurekastens aufgestellt. Dasselbe besteht
aus einem System von Pfosten, die in
die Erde eingegraben sind, so
den Umfassungswänden des Säurekastens
circa 2-2 1/2 m abstehen, und diese
Pfosten werden auf das äußere Ende

Fig. 1.



Viele angeordnet, deren Oberkanten genau wagrecht sein müssen. Die Oberkanten dieser Viele sind abgefohlt damit man bequem darauf stehen kann. Die Abstände der Pfosten untereinander sind auf der Länge des Viele. Die Oberkante des Tuffgerüstes wird zweckmäßig beliebig über der Oberkante des Deckels angelegt, damit das auf dem Deckel aufsetzen.

Fig. 2.

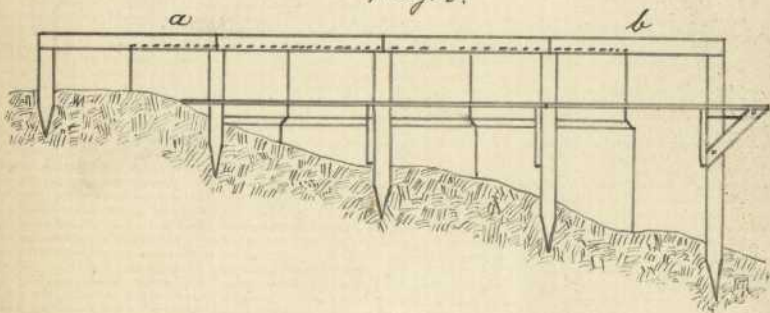


Fig. 3.

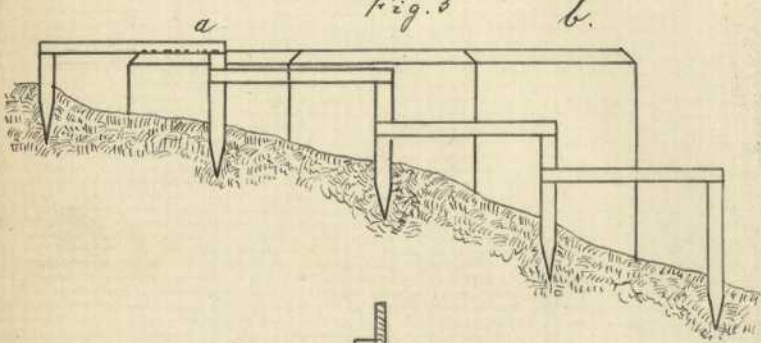
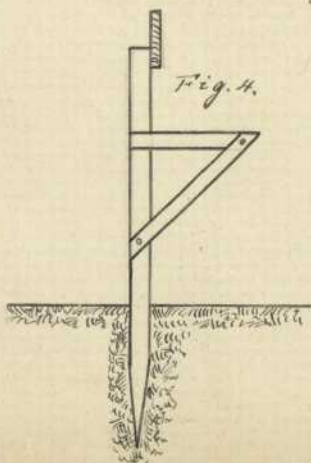


Fig. 4.



Die Hauptarbeit noch mit Hilfe des Tuffgerüstes angelegt werden kann, ist das Innere zu reinigen, so bräunt man ein kleines Leinwandstück auf dem festen Boden des Tuffgerüstes, wie in Fig. 3. (wie einfluss, billiger aber weniger vollkommen. Die Ordnung zeigt Fig. 3.). Nach Vorsetzen des auf dem Boden festzusetzenden Pfosten, das sogenannte Deckel sind alle Abmessungen auf dem Tuffgerüst zu machen, da zur Aufstellung des Tuffgerüstes und Vorsetzen des Deckels meistens so viel Zeit erforderlich ist, dass es ein solches Gerüst vorher oder gar nicht haben kann.