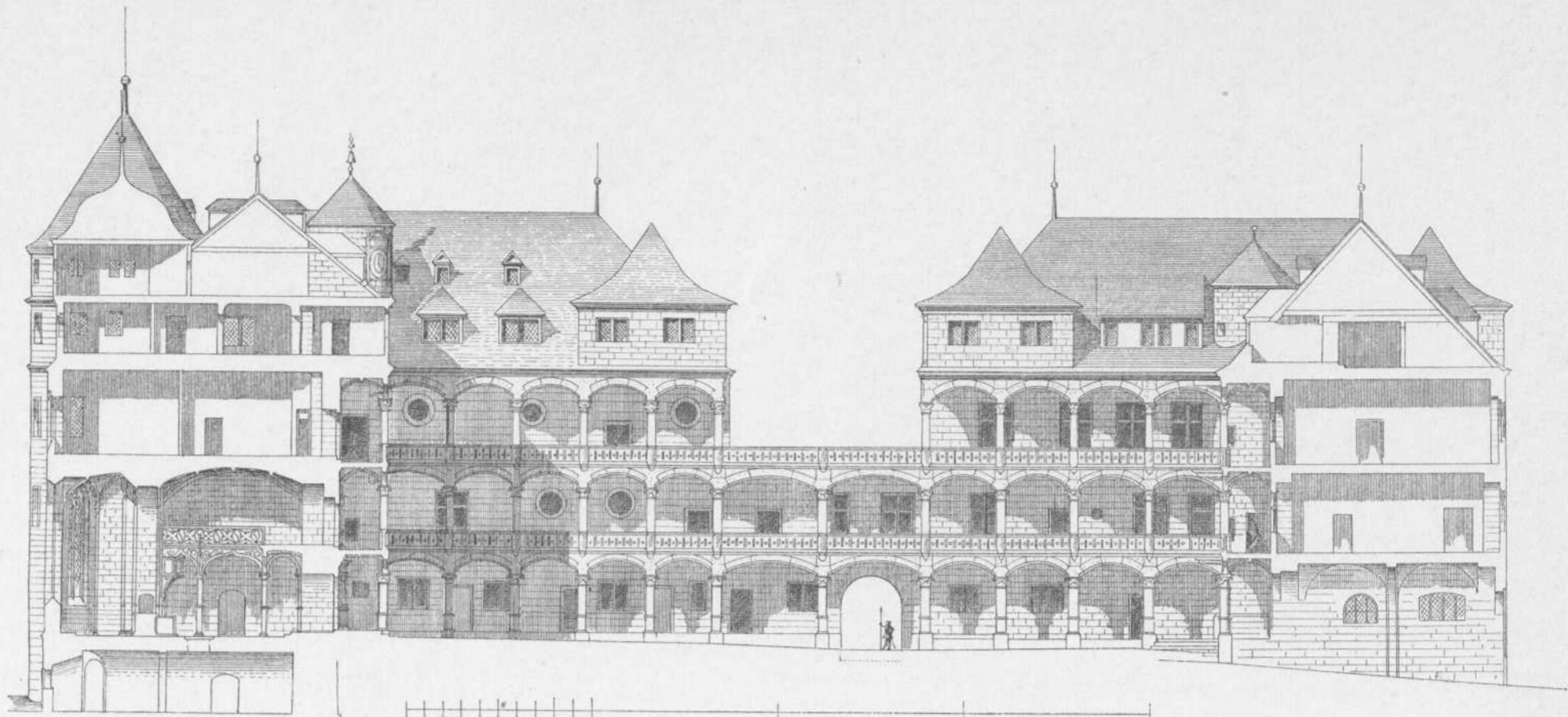
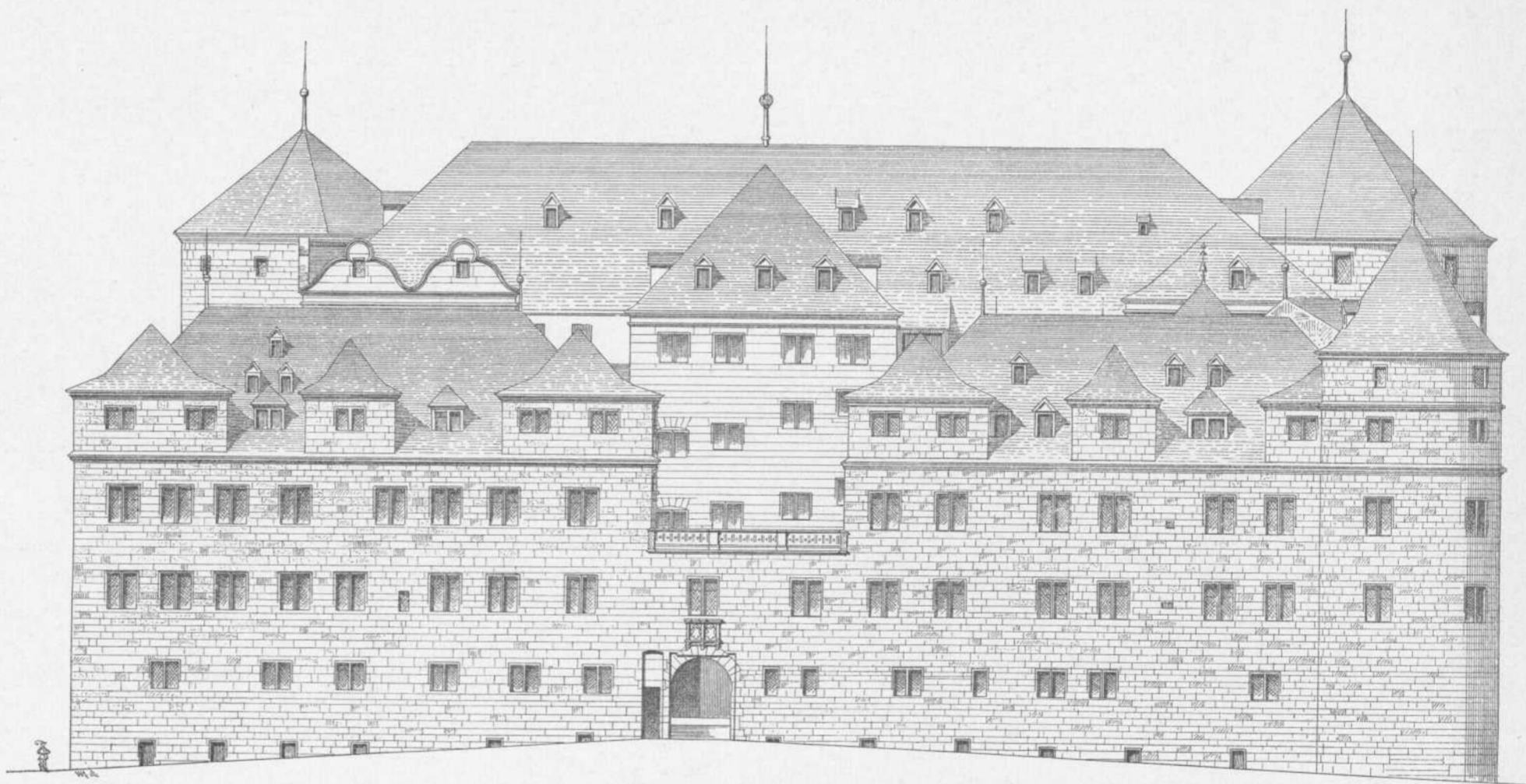

Persistenter Identifier:	393080226_1889_1
Titel:	Die Kunst- und Altertums-Denkmale im Königreich Württemberg. Tafeln. Neckarkreis
Autor:	Paulus, Eduard
Ort:	Stuttgart
Maße:	circa 100 Blätter Bildtafeln
Datierung:	1889
Signatur:	2Kb 939:a-Atlas,1
Strukturtyp:	volume
Lizenz:	https://creativecommons.org/licenses/by-sa/4.0/
PURL:	https://digibus.ub.uni-stuttgart.de/viewer/ image/393080226_1889_1/1/
Abschnitt:	Altes Schloss zu Stuttgart. Grundriss, Ansicht und Schnitt.
Strukturtyp:	illustration
Lizenz:	https://creativecommons.org/licenses/by-sa/4.0/
PURL:	https://digibus.ub.uni-stuttgart.de/viewer/ image/393080226_1889_1/15/LOG_0013/

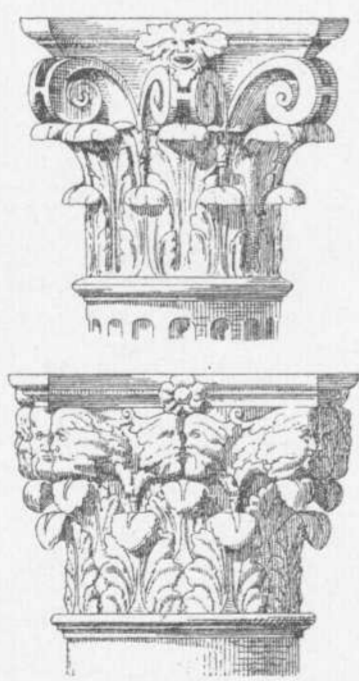


Ansicht des Hofes. Schnitt von Westen nach Osten.

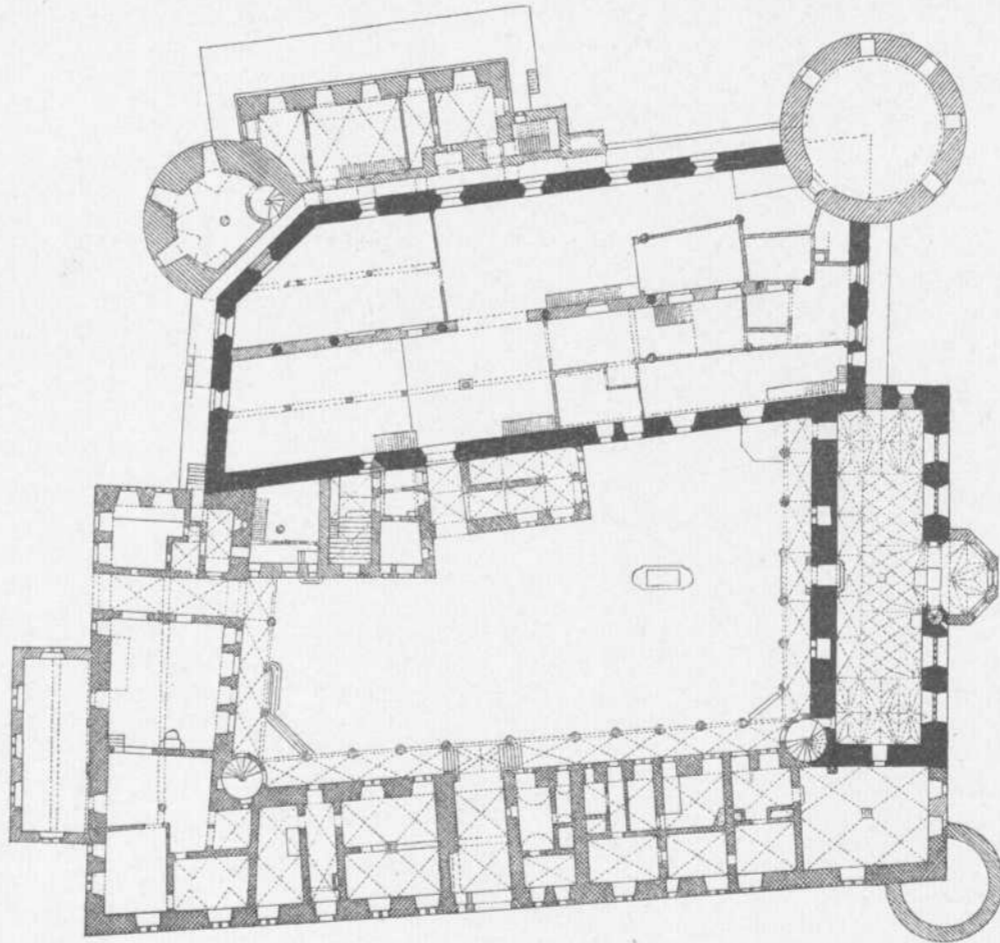


Nördliche Schauseite.

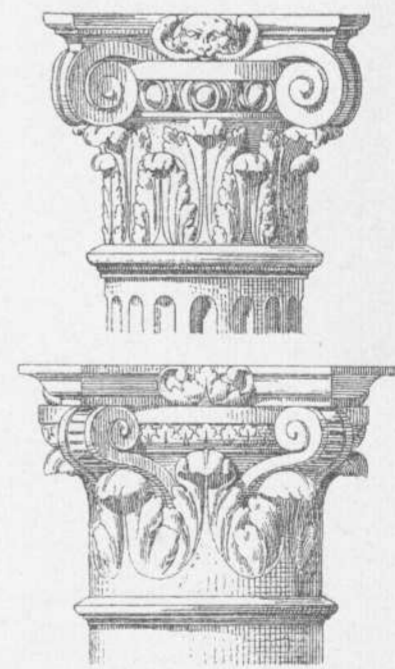
Zeichn. nach F. Baldinger



Kapitäl der Säulenarkaden.



Grundriss.



Kapitäl der Säulenarkaden.

Neckarkreis.

Altes Schloss zu Stuttgart.

Stuttgart Stadt.