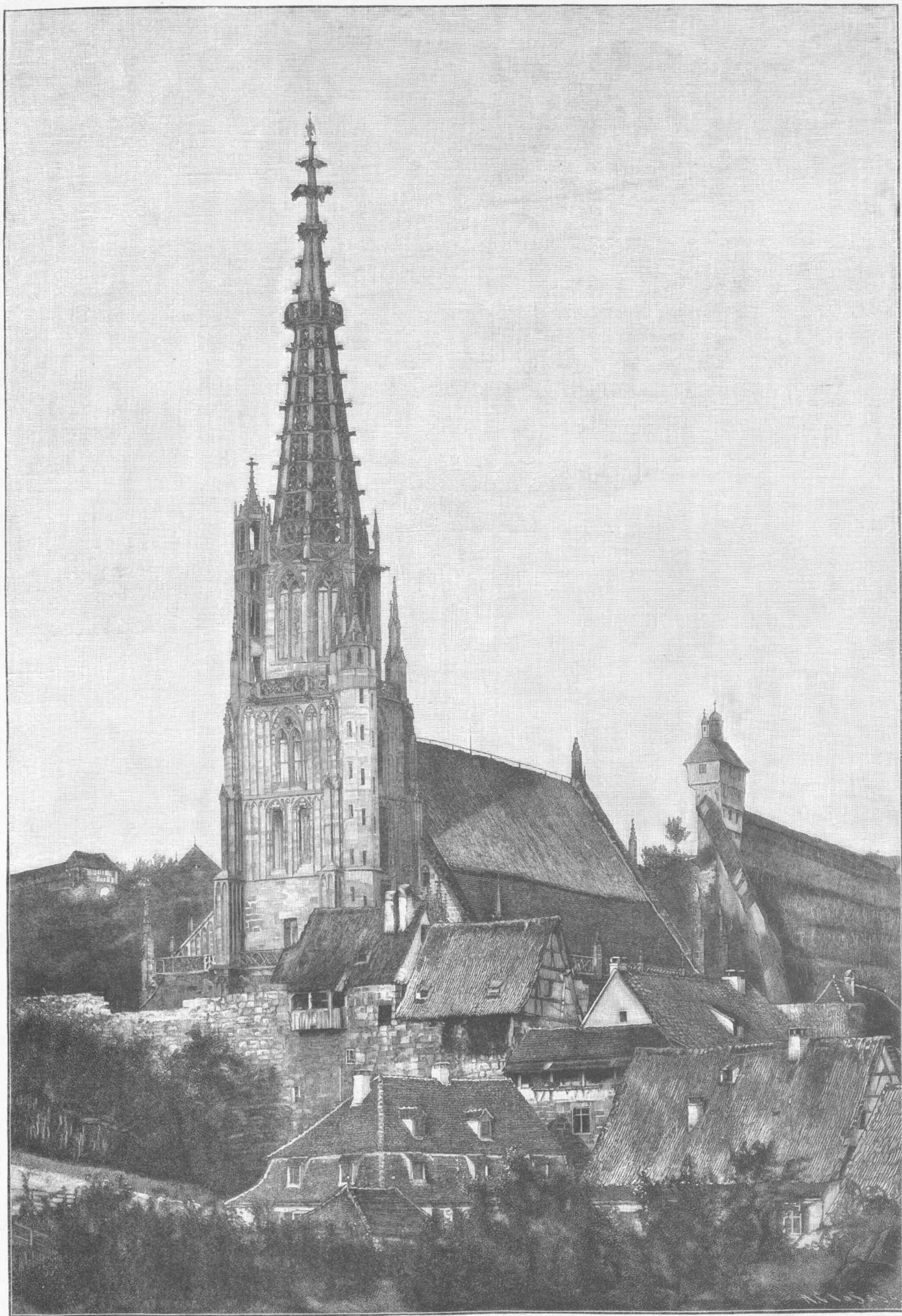


---

<b>Persistenter Identifier:</b>	393080226_1889_1
<b>Titel:</b>	Die Kunst- und Altertums-Denkmale im Königreich Württemberg. Tafeln. Neckarkreis
<b>Autor:</b>	Paulus, Eduard
<b>Ort:</b>	Stuttgart
<b>Maße:</b>	circa 100 Blätter Bildtafeln
<b>Datierung:</b>	1889
<b>Signatur:</b>	2Kb 939:a-Atlas,1
<b>Strukturtyp:</b>	volume
<b>Lizenz:</b>	<a href="https://creativecommons.org/licenses/by-sa/4.0/">https://creativecommons.org/licenses/by-sa/4.0/</a>
<b>PURL:</b>	<a href="https://digibus.ub.uni-stuttgart.de/viewer/image/393080226_1889_1/1/">https://digibus.ub.uni-stuttgart.de/viewer/ image/393080226_1889_1/1/</a>
<b>Abschnitt:</b>	Liebfrauenkirche in Esslingen. Perspektivische Ansicht.
<b>Strukturtyp:</b>	illustration
<b>Lizenz:</b>	<a href="https://creativecommons.org/licenses/by-sa/4.0/">https://creativecommons.org/licenses/by-sa/4.0/</a>
<b>PURL:</b>	<a href="https://digibus.ub.uni-stuttgart.de/viewer/image/393080226_1889_1/48/LOG_0046/">https://digibus.ub.uni-stuttgart.de/viewer/ image/393080226_1889_1/48/LOG_0046/</a>





Neckarkreis.

Liebfrauenkirche in Esslingen  
vor dem Abbruch der Stadtmauer.

O. A. Esslingen.