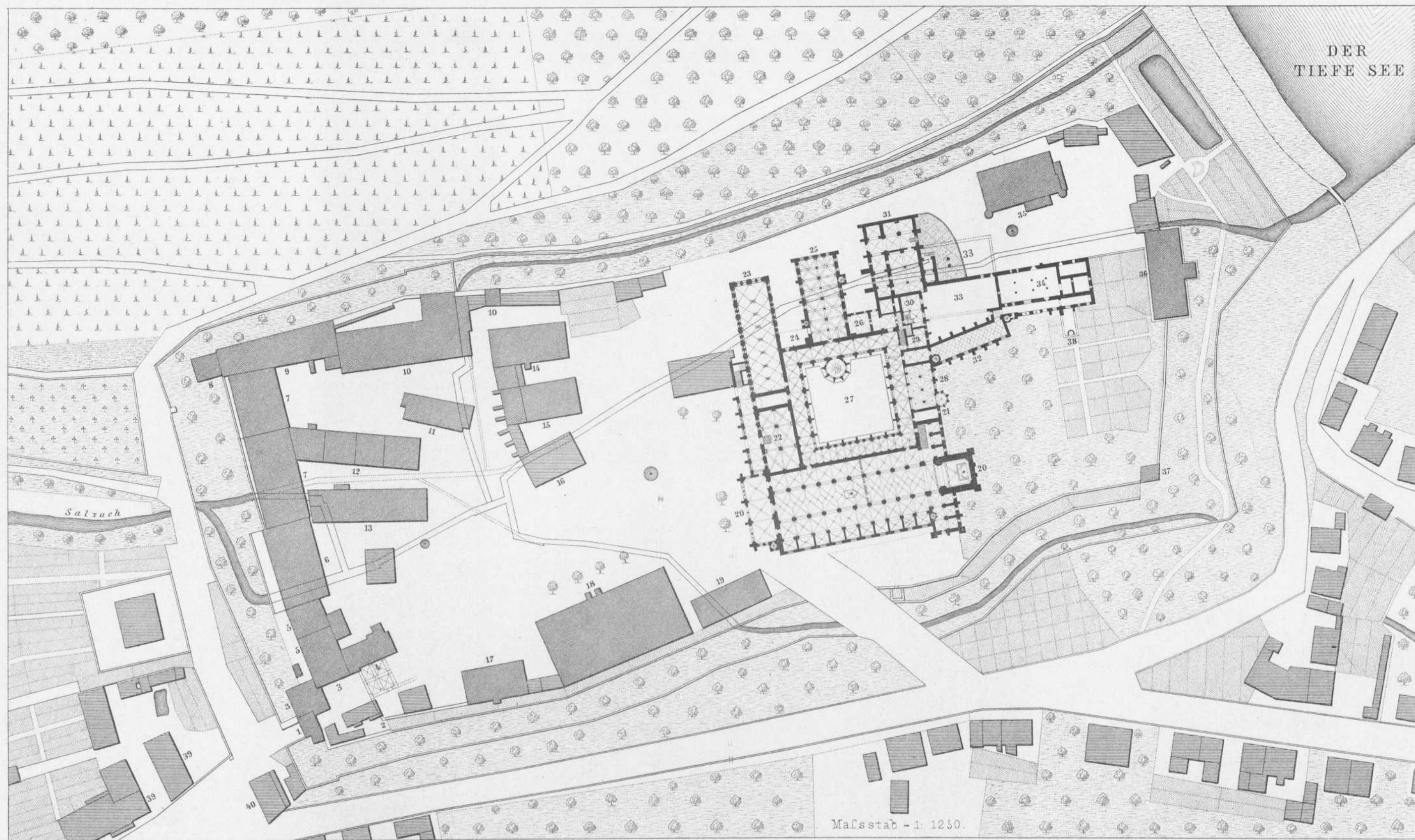


- Persistenter Identifier:** 393080226_1889_1
- Titel:** Die Kunst- und Altertums-Denkmale im Königreich Württemberg.
Tafeln. Neckarkreis
- Autor:** Paulus, Eduard
- Ort:** Stuttgart
- Maße:** circa 100 Blätter Bildtafeln
- Datierung:** 1889
- Signatur:** 2Kb 939:a-Atlas,1
- Strukturtyp:** volume
-
- Lizenz:** <https://creativecommons.org/licenses/by-sa/4.0/>
- PURL:** https://digibus.ub.uni-stuttgart.de/viewer/image/393080226_1889_1/1/
-
- Abschnitt:** Kloster Maulbronn. Lageplan.
- Strukturtyp:** illustration
-
- Lizenz:** <https://creativecommons.org/licenses/by-sa/4.0/>
- PURL:** https://digibus.ub.uni-stuttgart.de/viewer/image/393080226_1889_1/87/LOG_0085/



Neckarkreis.

Nebengebäude des Klosters.

Kloster Maulbronn.

Neuere Gebäude.

O. A. Maulbronn.

1. Klosterthor. — 2. Dreifaltigkeitskapelle. — 3. Ehem. Gasthaus. — 4. Fröhmesserhaus. — 5. Wagnerei. — 6. Schmiede. — 7. Alte Oekonomiegebäude. — 8. Hexenturm. — 9. Melkerstall. — 10. Klostermühle. — 11. Pfisterrei. — 12. Haberkasten. — 13. Marstall (jetzt Rathaus). — 14. Speisemeisterei. — 15. Gesindehaus. — 16. Kameralamt. — 17. Küferei. — 18. Fruchtkasten und Kelter. — 19. Weingartsmeisterei. — 20. Kirche. — 21. Sakristei. — 22. Vorratskeller. — 23. Laienrefektorium. — 24. Küche. — 25. Herrenrefektorium. — 26. Kalefaktorium. — 27. Kreuzgang. — 28. Kapitelsaal. — 29 und 30. Ehem. Bruderhalle. — 31. Grosser Keller. — 32. Parlatorium. — 33. Ehem. Abtswohnung. — 34. Herrenhaus. — 35. Herzogl. Schloss. — 36. Pfründhaus. — 37. Faustturm. — 38. Scheerbrunnen im früheren Herrenkirchhof. — 39. Ehemal. Klosterwirthshaus.