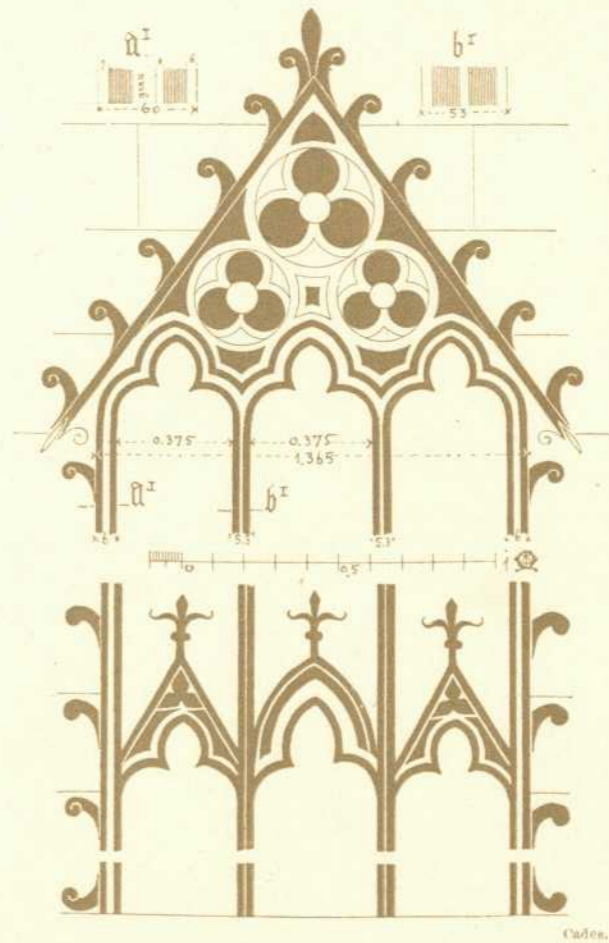
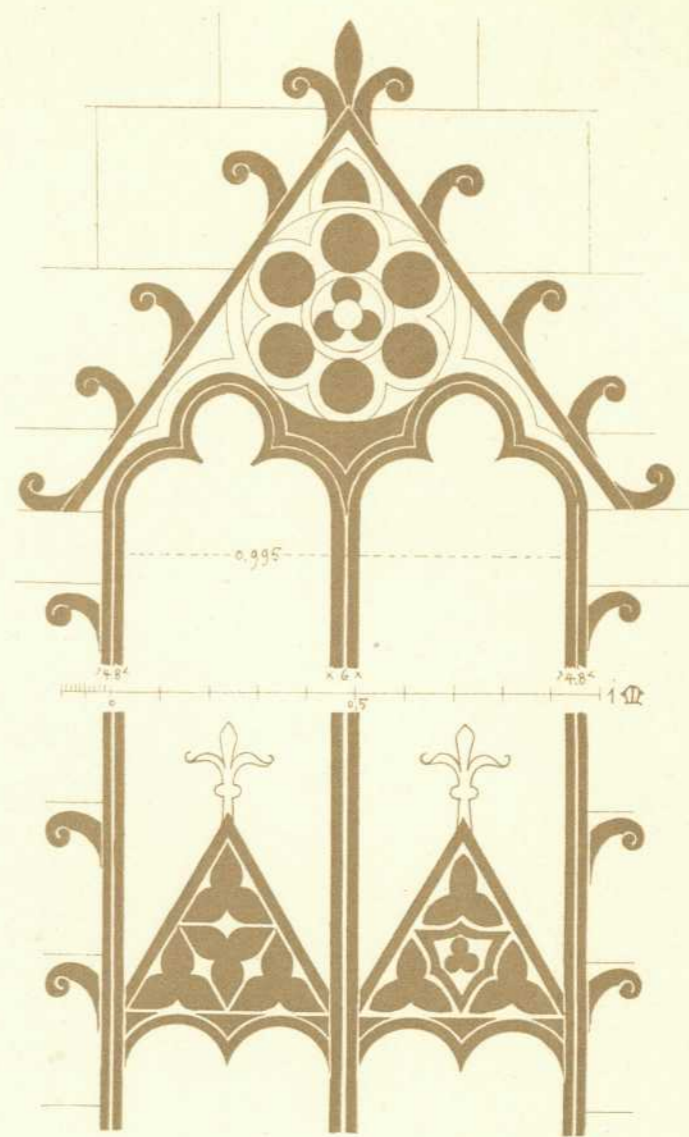
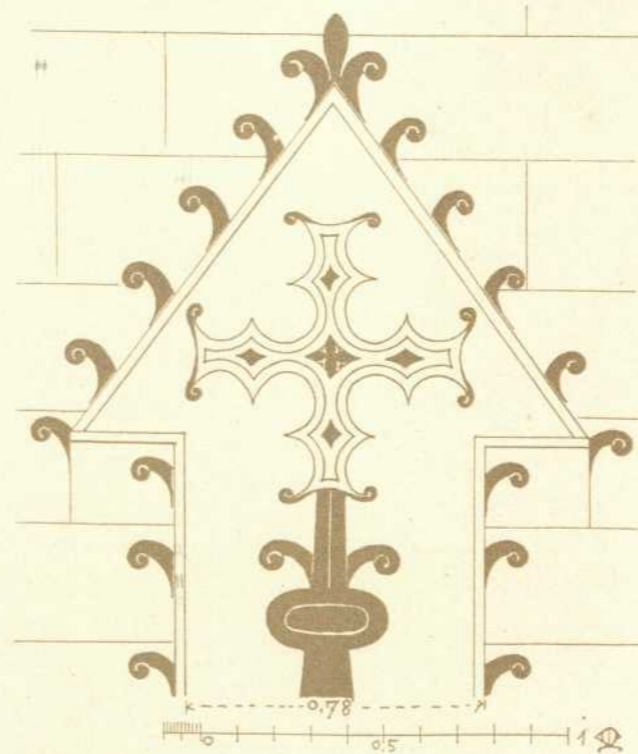
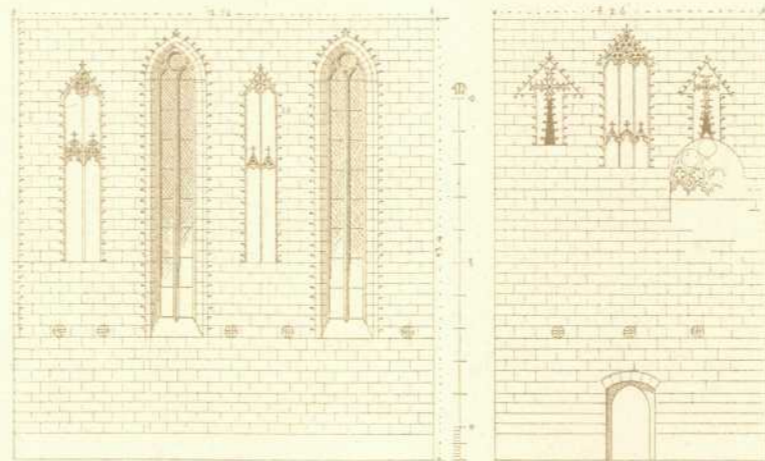
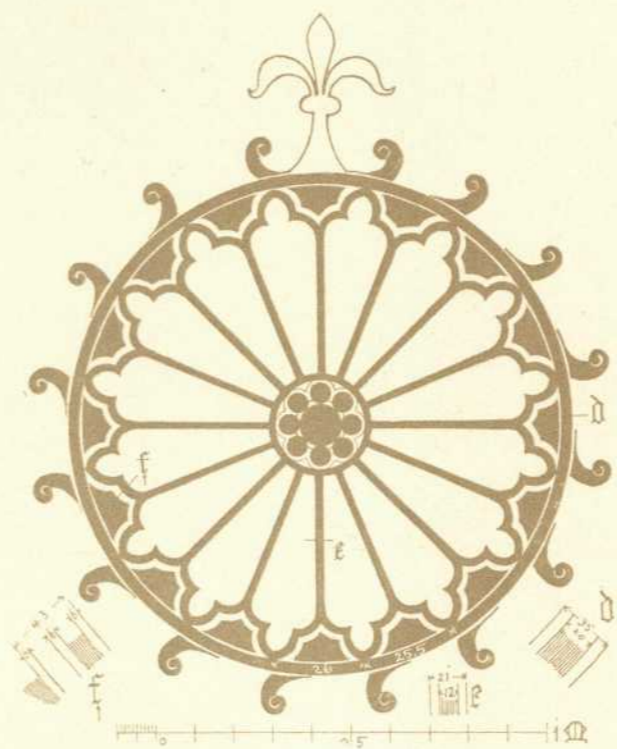
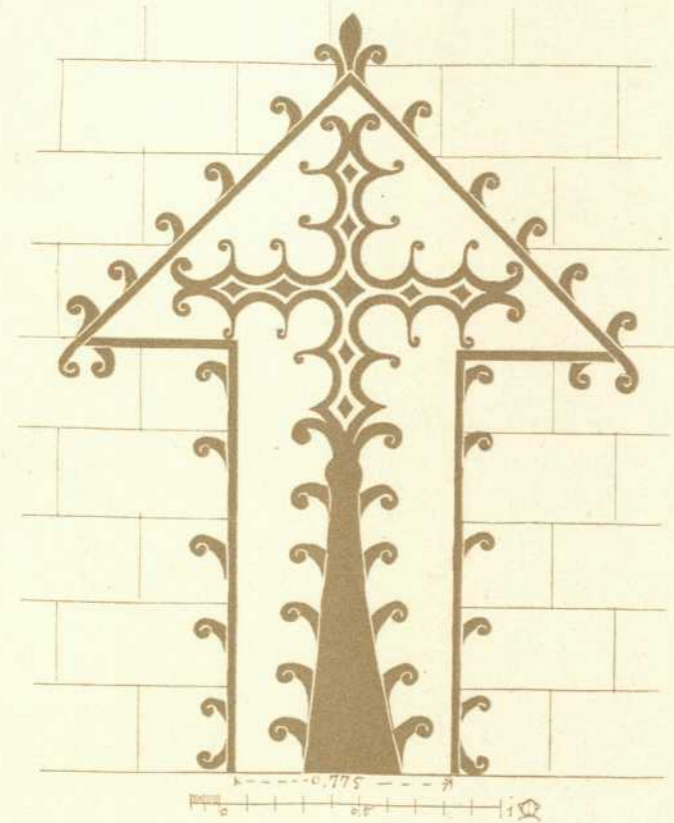
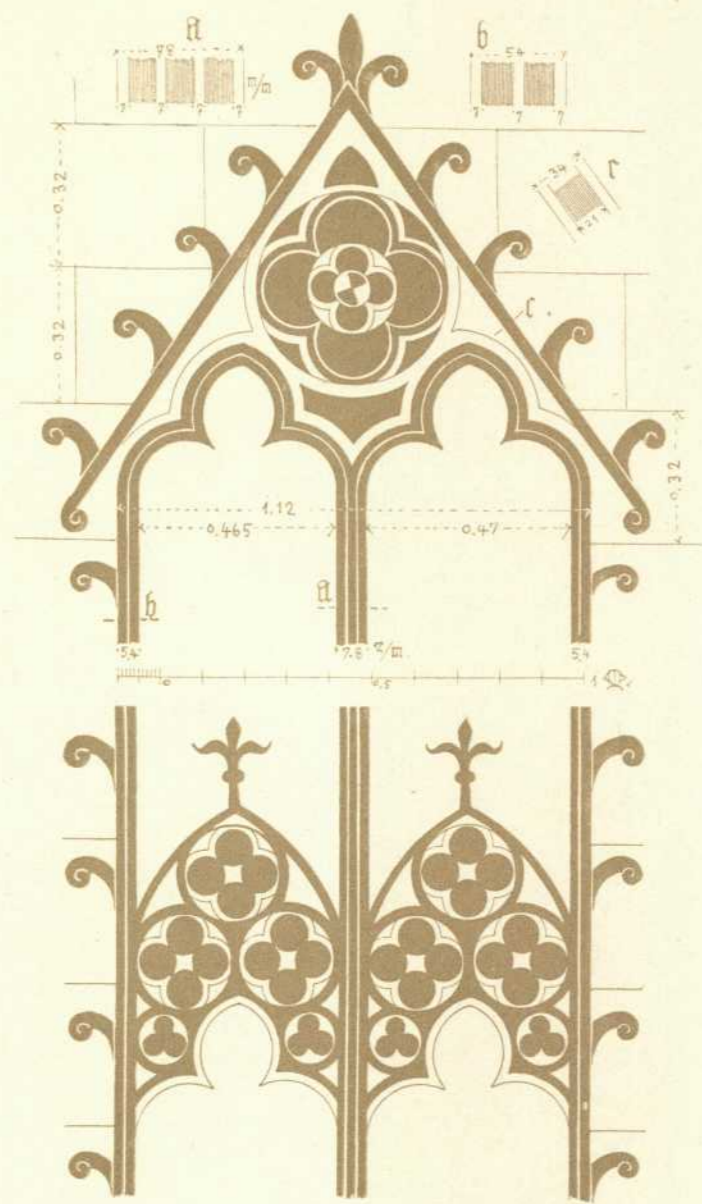

Persistenter Identifier: 393080226_1893_2
Titel: Die Kunst- und Altertums-Denkmale im Königreich Württemberg.
Tafeln. Schwarzwald-, Jagst- und Donau-Kreis
Autor: Paulus, Eduard
Ort: Stuttgart
Maße: circa 100 Blätter Bildtafeln
Datierung: 1893
Signatur: 2Kb 939:a Atlas,2
Strukturtyp: volume

Lizenz: <https://creativecommons.org/licenses/by-sa/4.0/>
PURL: [https://digibus.ub.uni-stuttgart.de/viewer/
image/393080226_1893_2/1/](https://digibus.ub.uni-stuttgart.de/viewer/image/393080226_1893_2/1/)

Abschnitt: Pfullingen: Frühgotische Wandmalereien in der ehemaligen
Klosterkirche. Ansichten.
Strukturtyp: illustration

Lizenz: <https://creativecommons.org/licenses/by-sa/4.0/>
PURL: [https://digibus.ub.uni-stuttgart.de/viewer/
image/393080226_1893_2/31/LOG_0029/](https://digibus.ub.uni-stuttgart.de/viewer/image/393080226_1893_2/31/LOG_0029/)



Schwarzwaldkreis.

Pfullingen.

Frühgotische Wandmalereien in der ehemaligen Klosterkirche.

Die Kunst- und Altertums-Denkmale im Königreich Württemberg. Verlag von Paul Neff in Stuttgart.

O. A. Reutlingen.