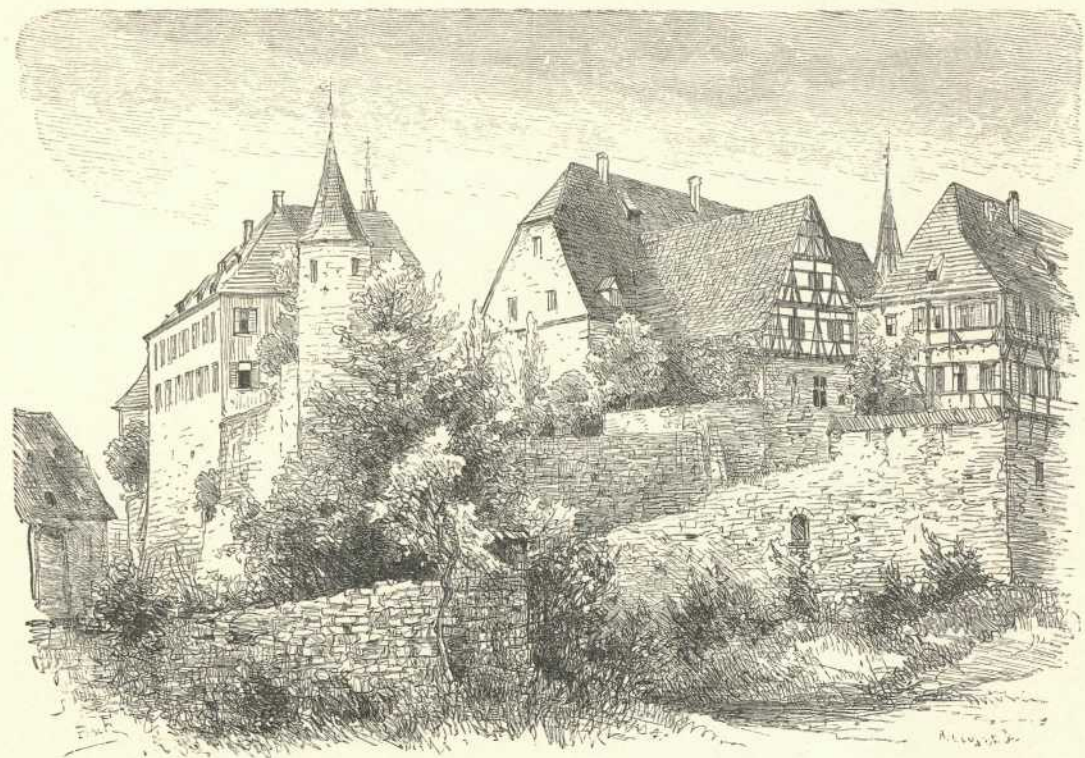
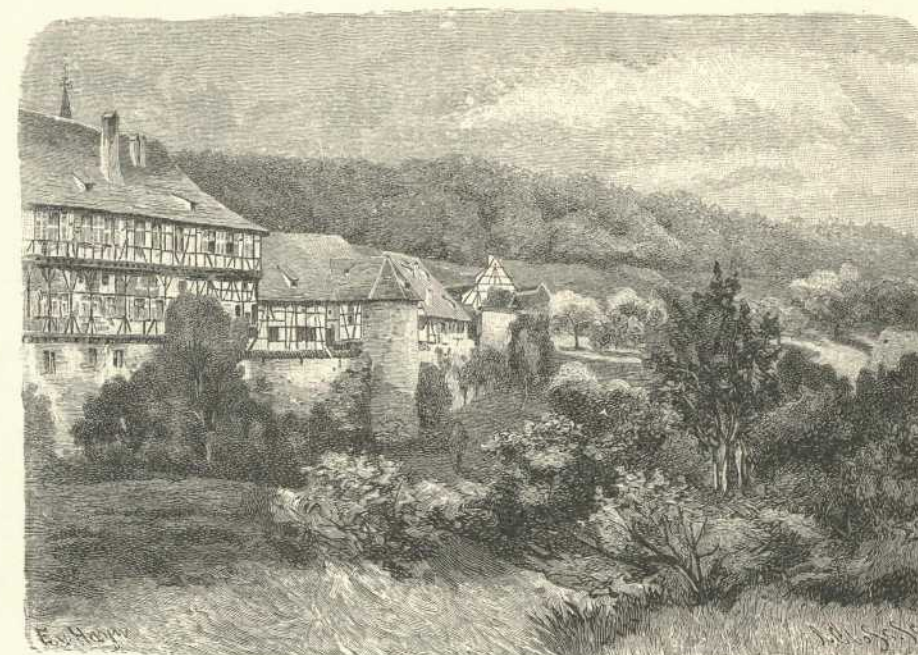

Persistenter Identifier:	393080226_1893_2
Titel:	Die Kunst- und Altertums-Denkmale im Königreich Württemberg. Tafeln. Schwarzwald-, Jagst- und Donau-Kreis
Autor:	Paulus, Eduard
Ort:	Stuttgart
Maße:	circa 100 Blätter Bildtafeln
Datierung:	1893
Signatur:	2Kb 939:a Atlas,2
Strukturtyp:	volume
Lizenz:	https://creativecommons.org/licenses/by-sa/4.0/
PURL:	https://digibus.ub.uni-stuttgart.de/viewer/ image/393080226_1893_2/1/
Abschnitt:	Kloster Bebenhausen. Verschiedene Ansichten.
Strukturtyp:	illustration
Lizenz:	https://creativecommons.org/licenses/by-sa/4.0/
PURL:	https://digibus.ub.uni-stuttgart.de/viewer/ image/393080226_1893_2/35/LOG_0033/



Bebenhausen, von Süden gesehen.



Der Schreiberturm.



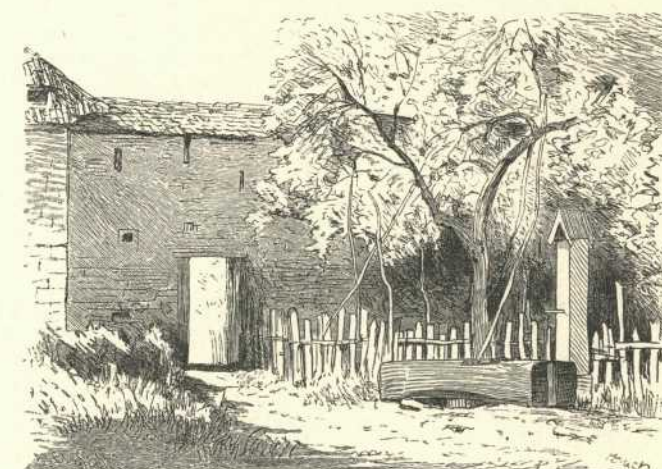
Bebenhausen, von Südosten gesehen.



Das Krankenhaus.



Bebenhausen und Umgebung.



An der Klostermauer.



Im Kreuzgang.

Schwarzwaldkreis.

Kloster Bebenhausen.

O. A. Tübingen.