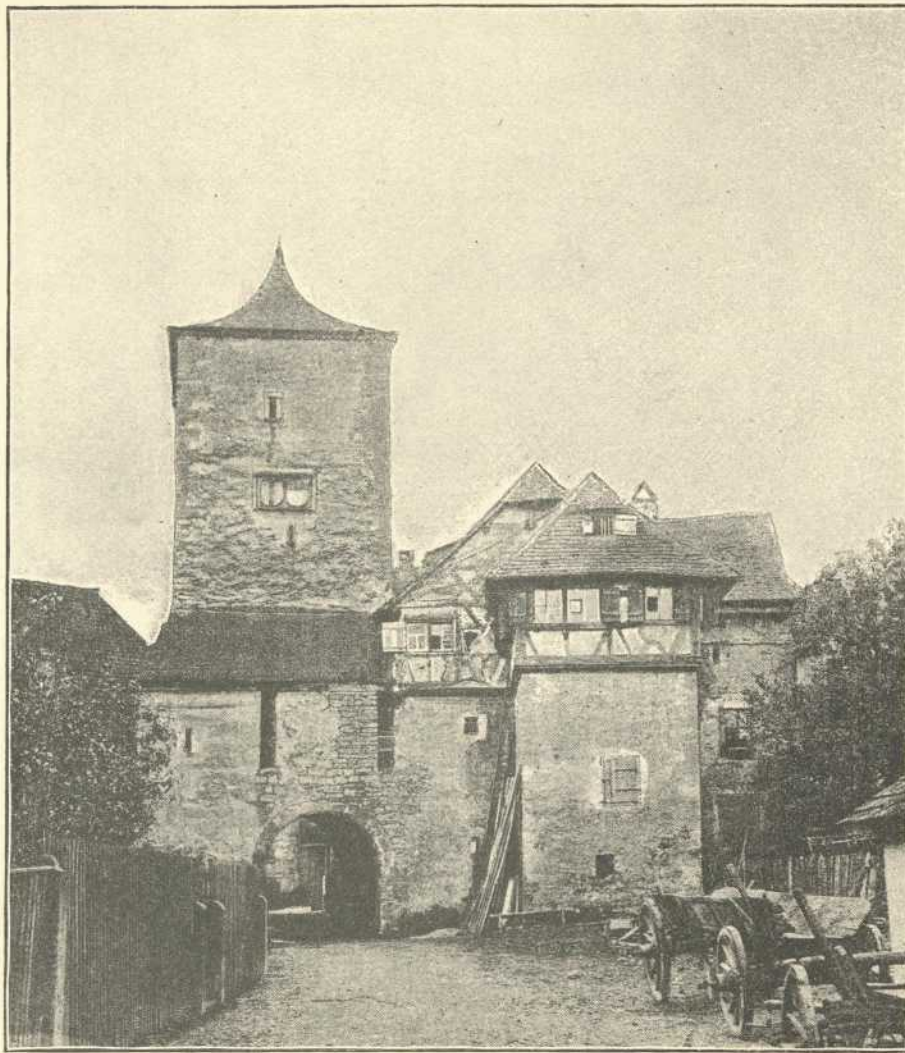


-
- Persistenter Identifier:** 393080226_1893_2
- Titel:** Die Kunst- und Altertums-Denkmale im Königreich Württemberg.
Tafeln. Schwarzwald-, Jagst- und Donau-Kreis
- Autor:** Paulus, Eduard
- Ort:** Stuttgart
- Maße:** circa 100 Blätter Bildtafeln
- Datierung:** 1893
- Signatur:** 2Kb 939:a Atlas,2
- Strukturtyp:** volume
-
- Lizenz:** <https://creativecommons.org/licenses/by-sa/4.0/>
- PURL:** https://digibus.ub.uni-stuttgart.de/viewer/image/393080226_1893_2/1/
-
- Abschnitt:** Aus Hall und Comburg. Ansichten.
- Strukturtyp:** illustration
-
- Lizenz:** <https://creativecommons.org/licenses/by-sa/4.0/>
- PURL:** https://digibus.ub.uni-stuttgart.de/viewer/image/393080226_1893_2/53/LOG_0051/



Rathaus zu Hall.



Stadthor zu Hall.



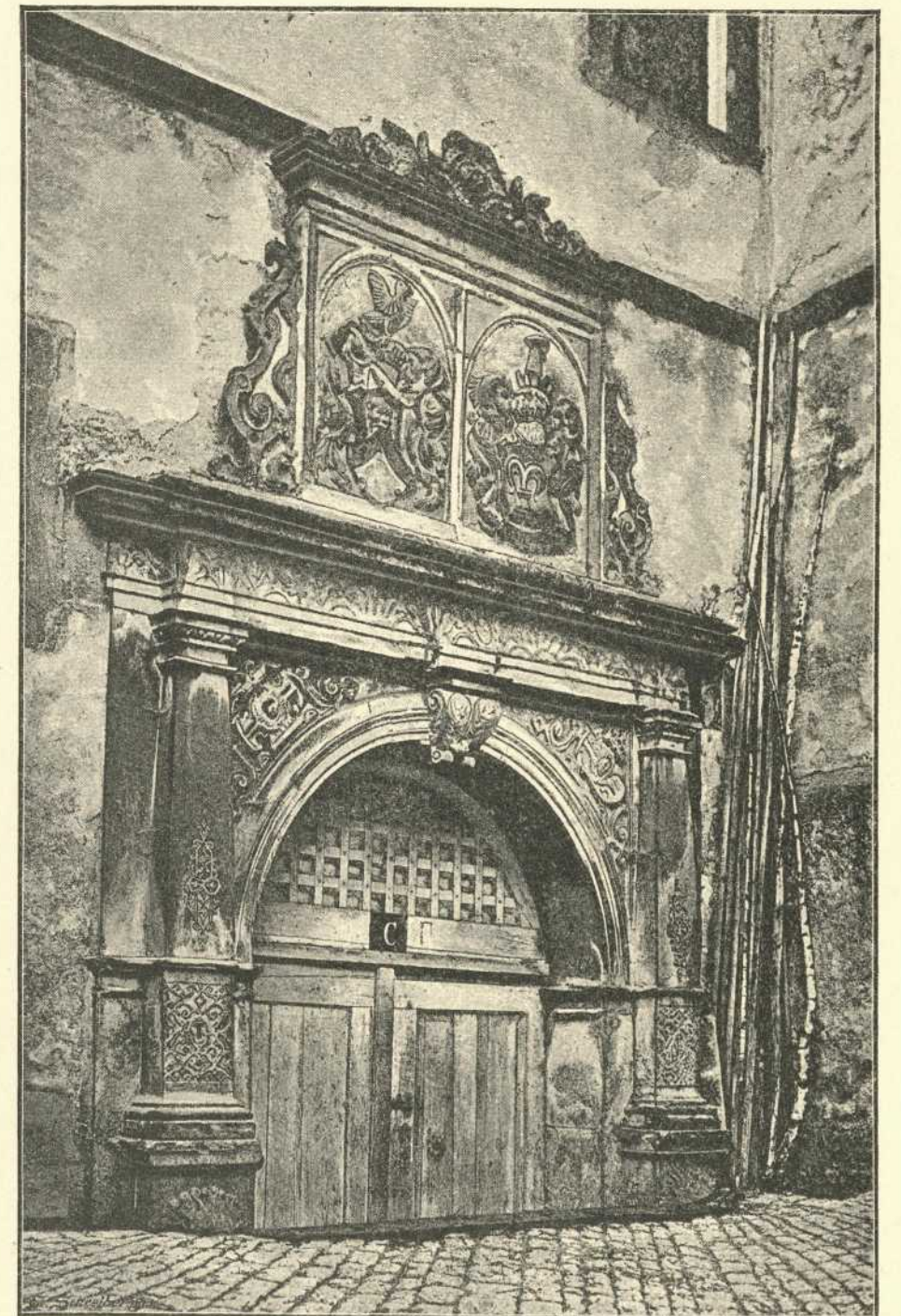
Hall von der Westseite.



Michaelskirche zu Hall.



Hall mit dem rothen Steg.



Neben-Portal zu Comburg.

Jagstkreis.

Aus Hall und Comburg.

O. A. Hall.