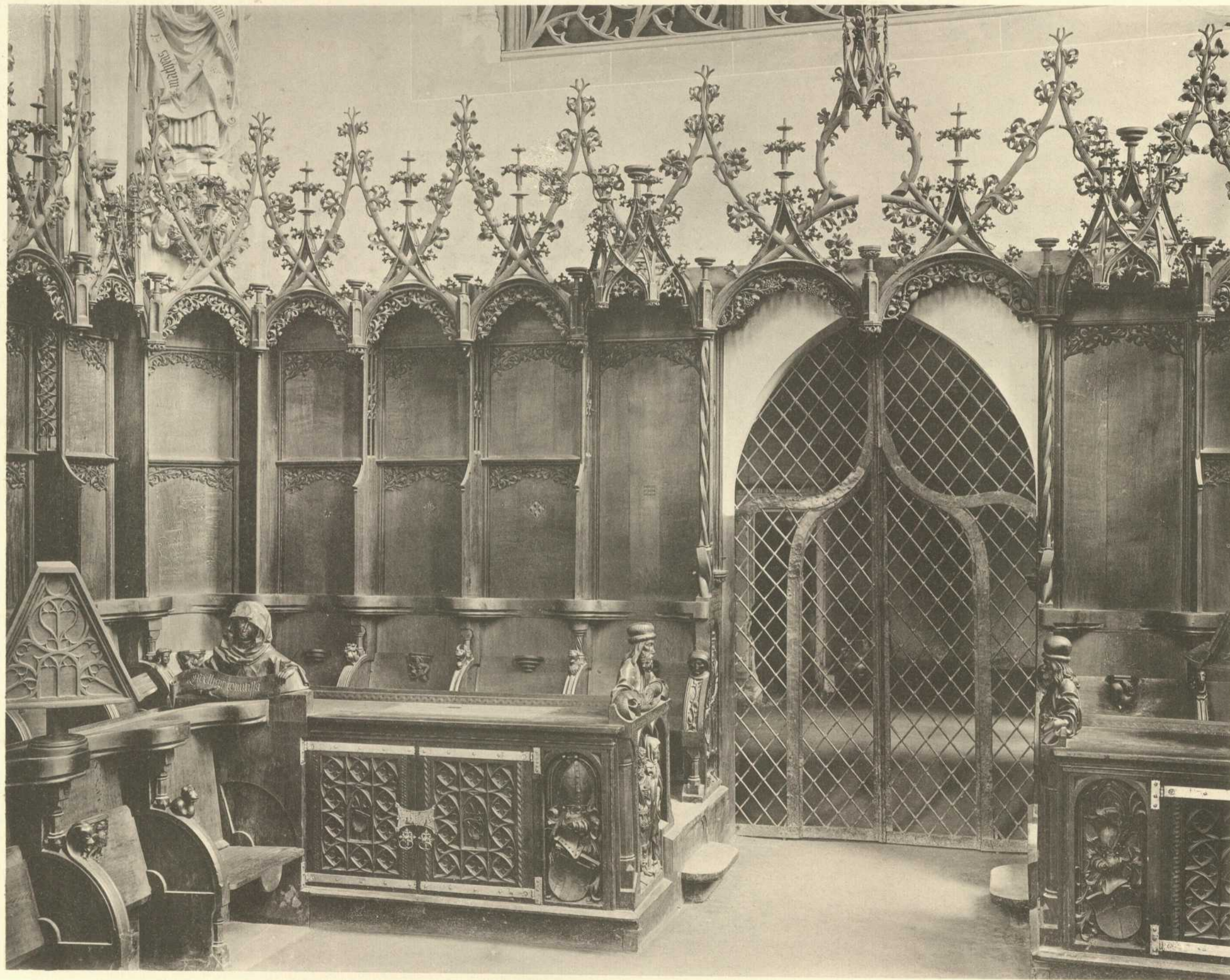


-
- Persistenter Identifier:** 393080226_1893_2
- Titel:** Die Kunst- und Altertums-Denkmale im Königreich Württemberg.
Tafeln. Schwarzwald-, Jagst- und Donau-Kreis
- Autor:** Paulus, Eduard
- Ort:** Stuttgart
- Maße:** circa 100 Blätter Bildtafeln
- Datierung:** 1893
- Signatur:** 2Kb 939:a Atlas,2
- Strukturtyp:** volume
-
- Lizenz:** <https://creativecommons.org/publicdomain/mark/1.0/deed.de>
- PURL:** https://digibus.ub.uni-stuttgart.de/viewer/image/393080226_1893_2/1/
-
- Abschnitt:** Chorgestühl in der Klosterkirche zu Blaubeuren. Ansicht.
- Strukturtyp:** illustration
-
- Lizenz:** <https://creativecommons.org/publicdomain/mark/1.0/deed.de>
- PURL:** https://digibus.ub.uni-stuttgart.de/viewer/image/393080226_1893_2/86/LOG_0084/



Lichtdruck von C. Ebner.

Donaukreis.

Chorgestühl in der Klosterkirche zu Blaubeuren.
Mitgeteilt von Hofrat Carl Baur.

O. A. Blaubeuren.

Die Kunst- und Altartums-Denkmale im Königreich Württemberg. Verlag von Paul Neff in Stuttgart.