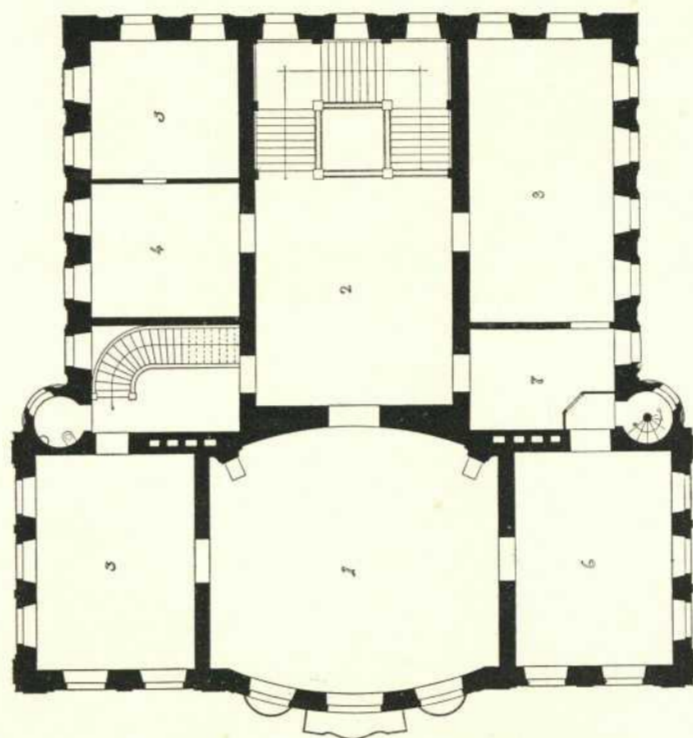
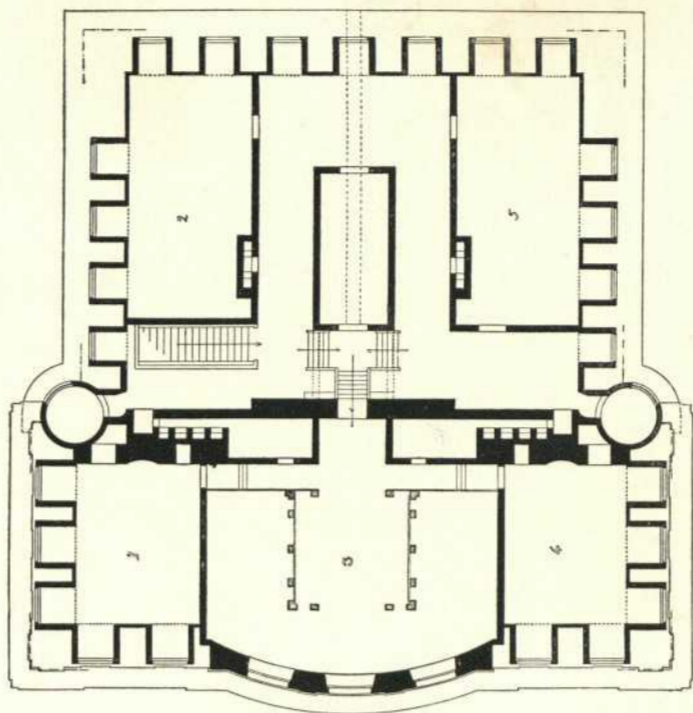
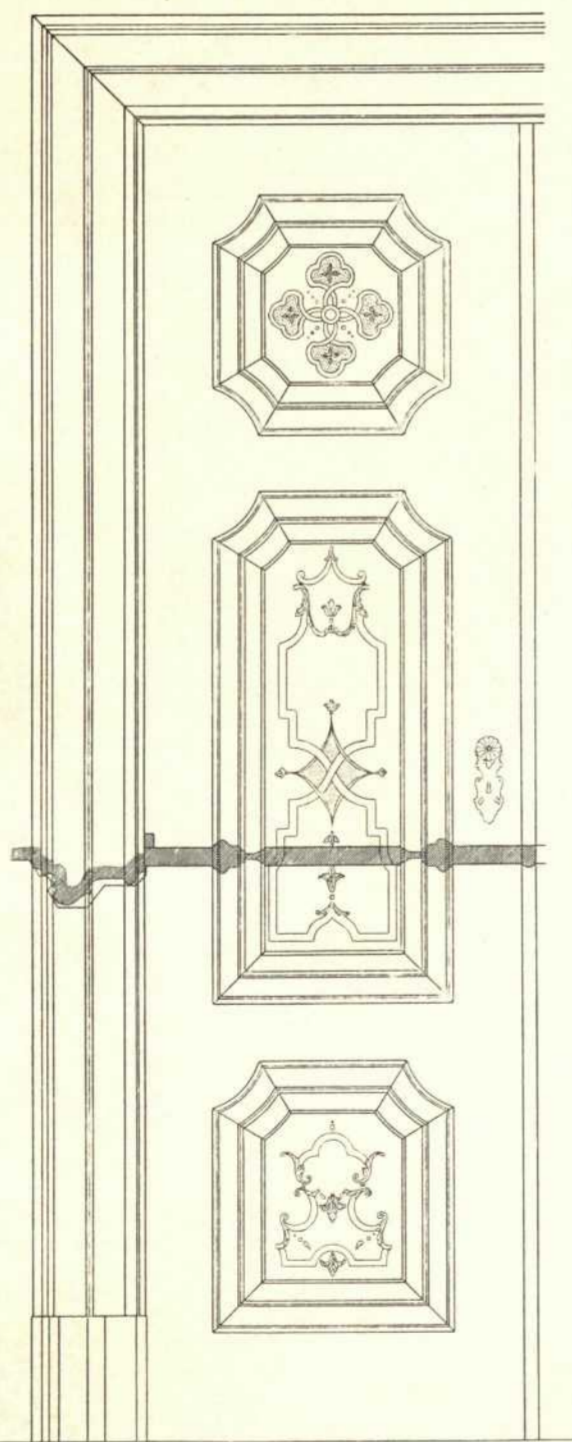


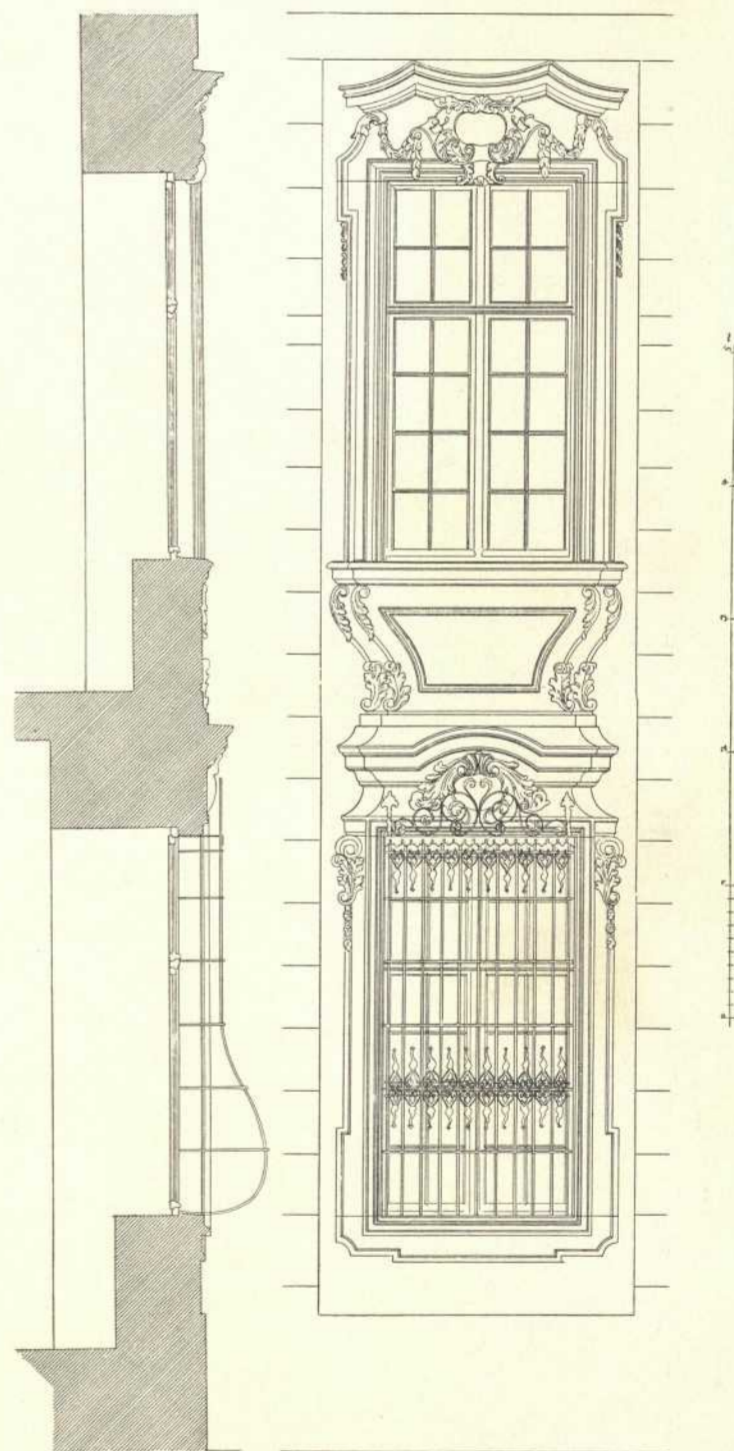
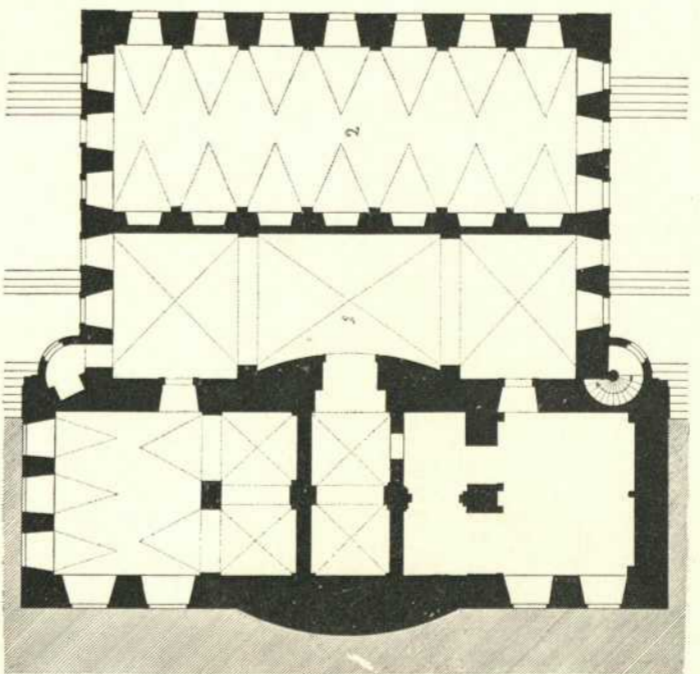
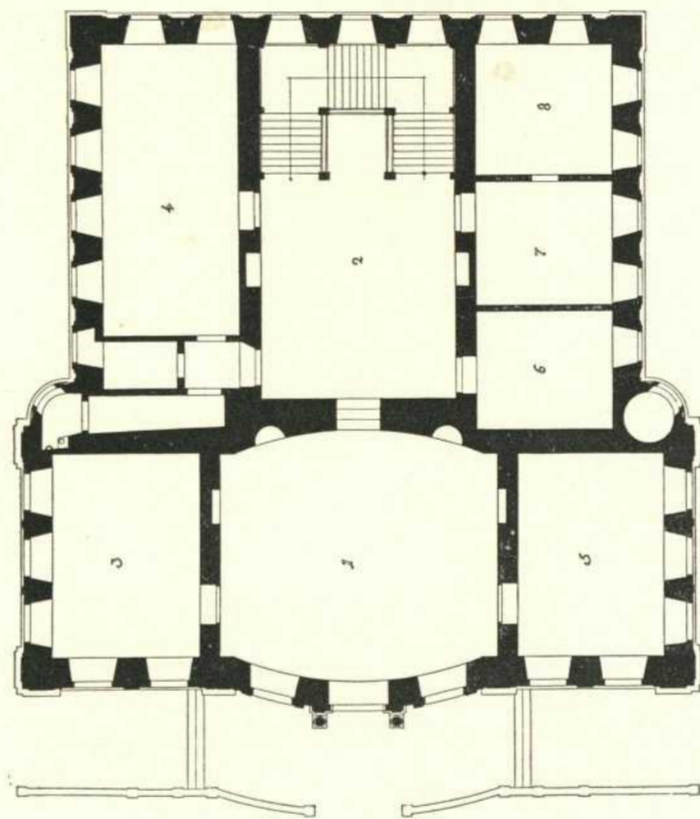
Seitliche Achse des Mittelrisalits.



Ofen im Hauptsaal.



Türe im Hauptsaal.



Seitliche Achse der Vorderfront.

Jagstkreis.

Hall. Rathaus.

O.A. Hall.

Grundrisse (Kellergeschoss, Erdgeschoss, Hauptgeschoss, Dachstock). Einzelheiten.  
 Aufgenommen von Studierenden der Technischen Hochschule Stuttgart unter Leitung von Professor Th. Fischer.