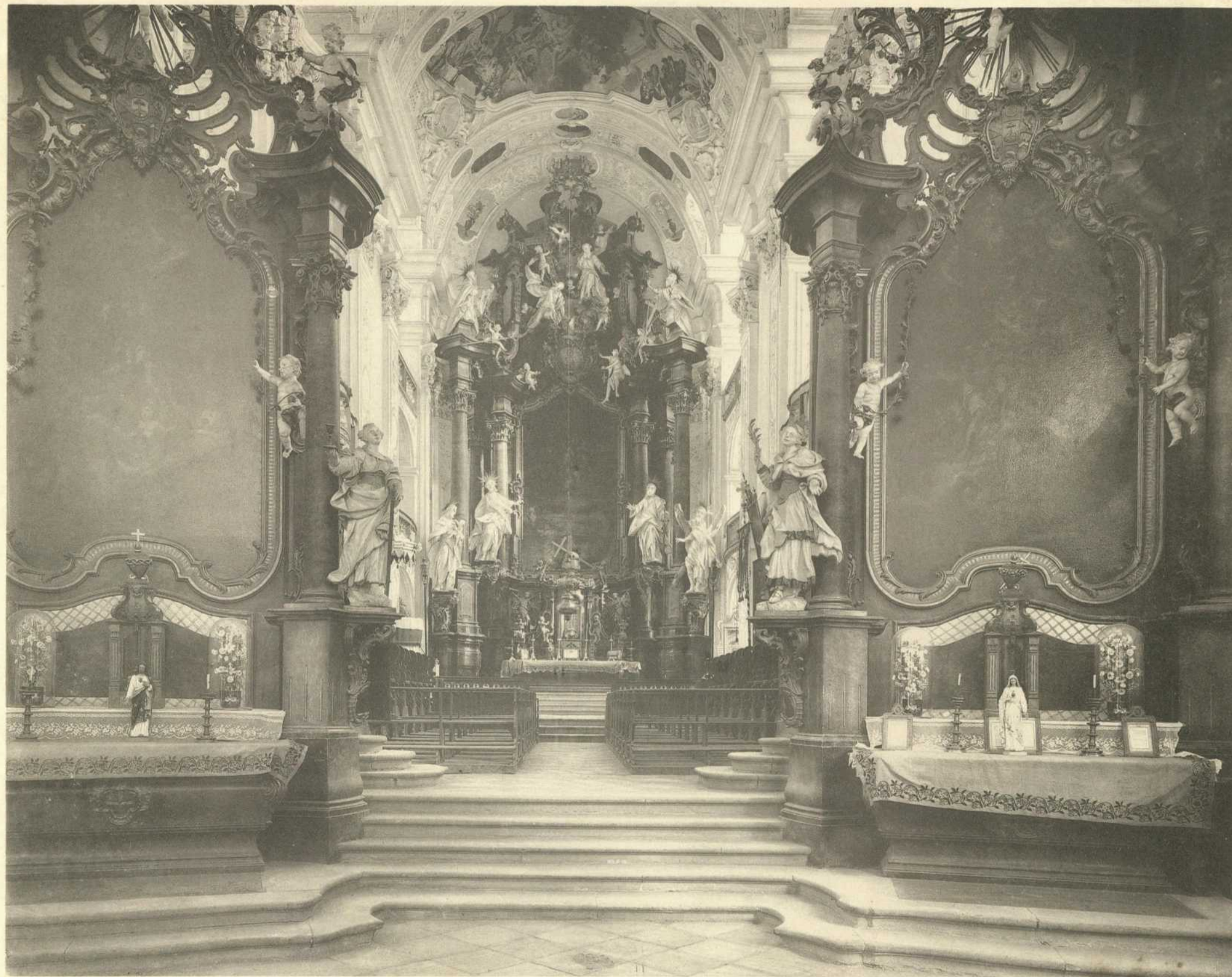


---

<b>Persistenter Identifier:</b>	393080226_1909_3
<b>Titel:</b>	Die Kunst- und Altertums-Denkmale im Königreich Württemberg. Tafeln. Jagstkreis (Ergänzungen)
<b>Autor:</b>	Gradmann, Eugen
<b>Ort:</b>	Esslingen a.N.
<b>Maße:</b>	100 Blätter Bildtafeln
<b>Datierung:</b>	1909
<b>Signatur:</b>	2Kb 939:a-Atlas,3
<b>Strukturtyp:</b>	volume
<b>Lizenz:</b>	<a href="https://creativecommons.org/licenses/by-sa/4.0/">https://creativecommons.org/licenses/by-sa/4.0/</a>
<b>PURL:</b>	<a href="https://digibus.ub.uni-stuttgart.de/viewer/image/393080226_1909_3/1/">https://digibus.ub.uni-stuttgart.de/viewer/ image/393080226_1909_3/1/</a>
<b>Abschnitt:</b>	Kloster Schöntal. Abteikirche 1727. Innenansicht.
<b>Strukturtyp:</b>	illustration
<b>Lizenz:</b>	<a href="https://creativecommons.org/licenses/by-sa/4.0/">https://creativecommons.org/licenses/by-sa/4.0/</a>
<b>PURL:</b>	<a href="https://digibus.ub.uni-stuttgart.de/viewer/image/393080226_1909_3/5/LOG_0005/">https://digibus.ub.uni-stuttgart.de/viewer/ image/393080226_1909_3/5/LOG_0005/</a>





Jagstkreis.

Kloster Schöntal. Abteikirche 1727.

Blick in den Chor.

(Nach einer Aufnahme von Hofphotograph W. Kratt-Karlsruhe.)

Lichtdruck von Eberh. Schreiber.

O. A. Künzelsau.

Die Kunst- und Altertums-Denkmale im Königreich Württemberg. Paul Neff Verlag (Max Schreiber), Eßlingen a. N.