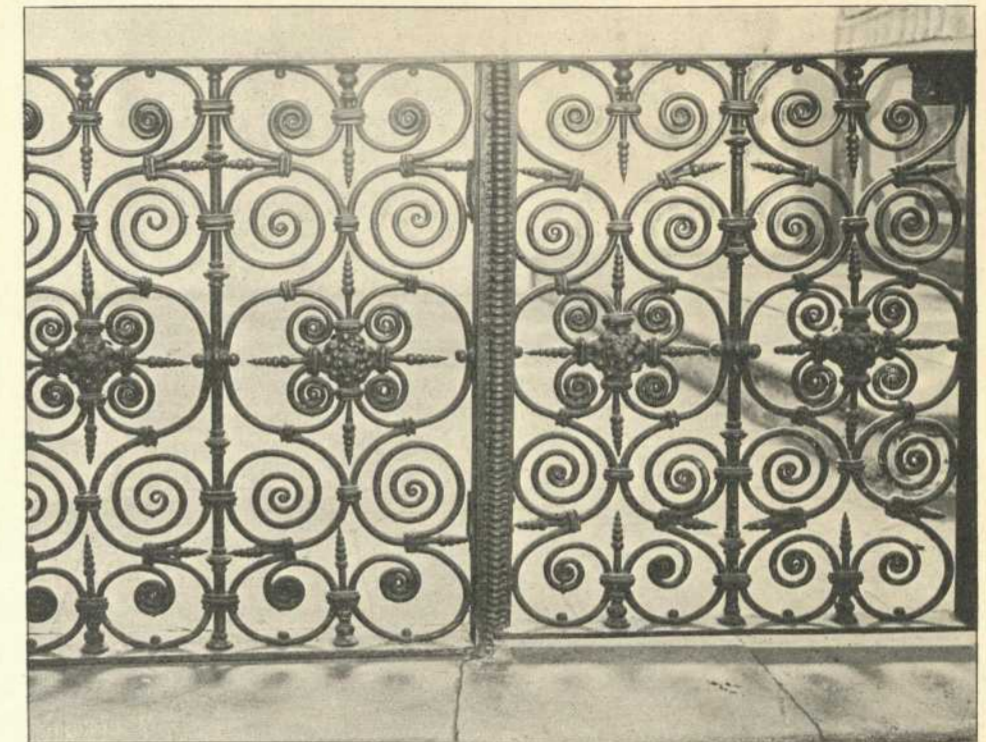

Persistenter Identifier:	393080226_1909_3
Titel:	Die Kunst- und Altertums-Denkmale im Königreich Württemberg. Tafeln. Jagstkreis (Ergänzungen)
Autor:	Gradmann, Eugen
Ort:	Esslingen a.N.
Maße:	100 Blätter Bildtafeln
Datierung:	1909
Signatur:	2Kb 939:a-Atlas,3
Strukturtyp:	volume
Lizenz:	https://creativecommons.org/licenses/by-sa/4.0/
PURL:	https://digibus.ub.uni-stuttgart.de/viewer/ image/393080226_1909_3/1/
Abschnitt:	Details der Stiftkirche in Ellwangen.
Strukturtyp:	illustration
Lizenz:	https://creativecommons.org/licenses/by-sa/4.0/
PURL:	https://digibus.ub.uni-stuttgart.de/viewer/ image/393080226_1909_3/19/LOG_0017/



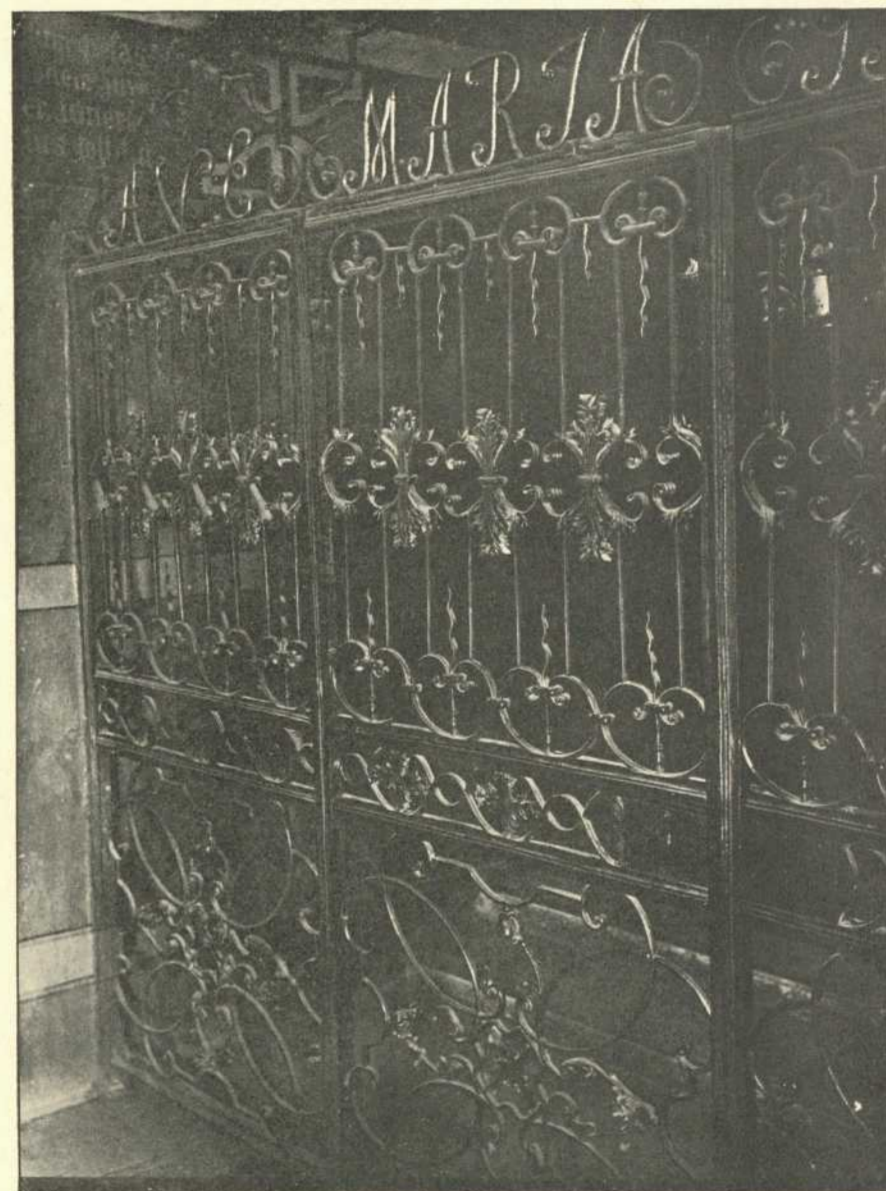
Kirche auf dem Schönenberg. Gitter am Hochaltar.



Ellwangen. Stiftskirche. Relief am Sügiebel.



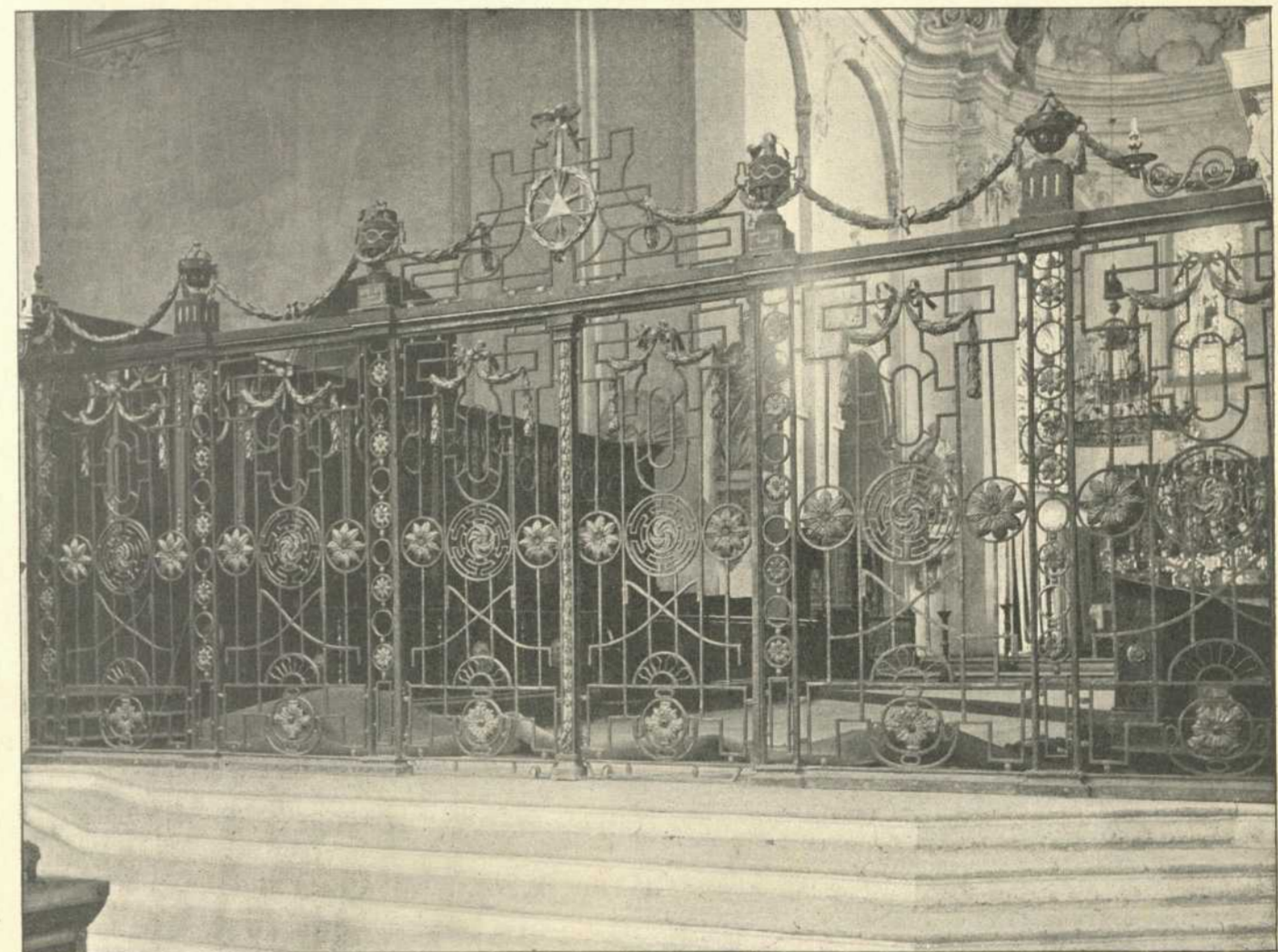
Kirche auf dem Schönenberg. Gitterthür einer Seitenkapelle am Schiff.



Kirche auf dem Schönenberg.
Gitter in der Gnadenkapelle, 1742 von Veit Hirschmann.



Ellwangen. Stiftskirche. Stifterdenkmal. Bronze.



Ellwangen. Stiftskirche. Chorgitter, vom „Haller Schlosser“.