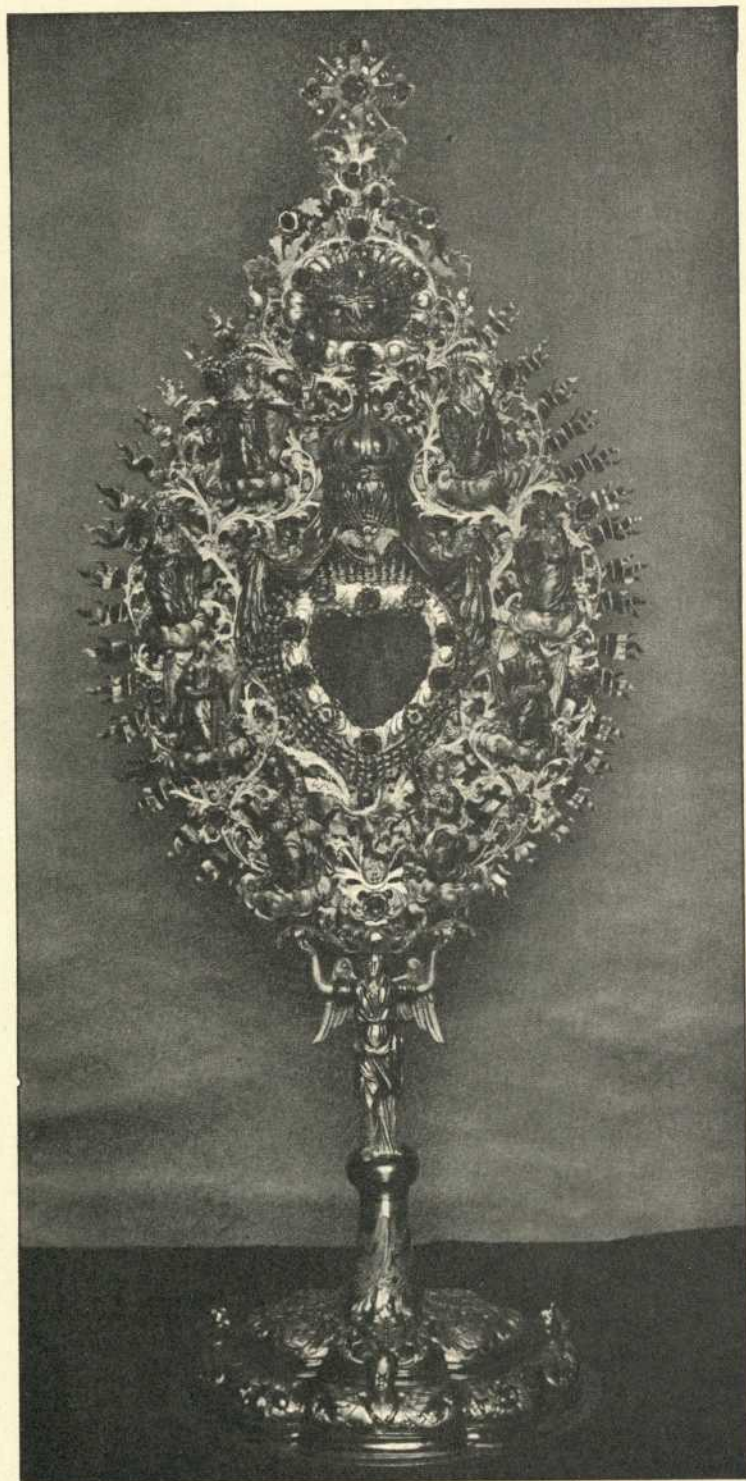
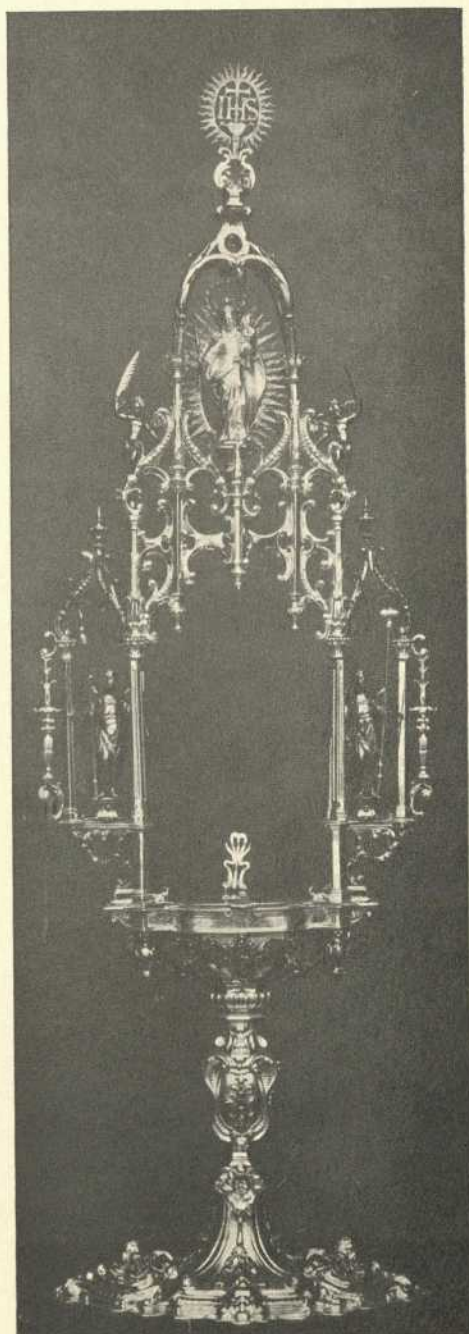


-
- Persistenter Identifier:** 393080226_1909_3
- Titel:** Die Kunst- und Altertums-Denkmale im Königreich Württemberg.
Tafeln. Jagstkreis (Ergänzungen)
- Autor:** Gradmann, Eugen
- Ort:** Esslingen a.N.
- Maße:** 100 Blätter Bildtafeln
- Datierung:** 1909
- Signatur:** 2Kb 939:a-Atlas,3
- Strukturtyp:** volume
-
- Lizenz:** <https://creativecommons.org/licenses/by-sa/4.0/>
- PURL:** https://digibus.ub.uni-stuttgart.de/viewer/image/393080226_1909_3/1/
-
- Abschnitt:** Gmünd, aus der Silberkammer der Heiligkreuzkirche. Ansichten.
- Strukturtyp:** illustration
-
- Lizenz:** <https://creativecommons.org/licenses/by-sa/4.0/>
- PURL:** https://digibus.ub.uni-stuttgart.de/viewer/image/393080226_1909_3/32/LOG_0030/



Sonnen-Monstranz. Barock.



Monstranz, 17. Jahrh. (Fuss 18. Jahrh.).



Madonnenstatue in Silber, 18. Jahrh.

Jagstkreis.

Gmünd, aus der Silberkammer der Heiligkreuzkirche.

O.A. Gmünd.