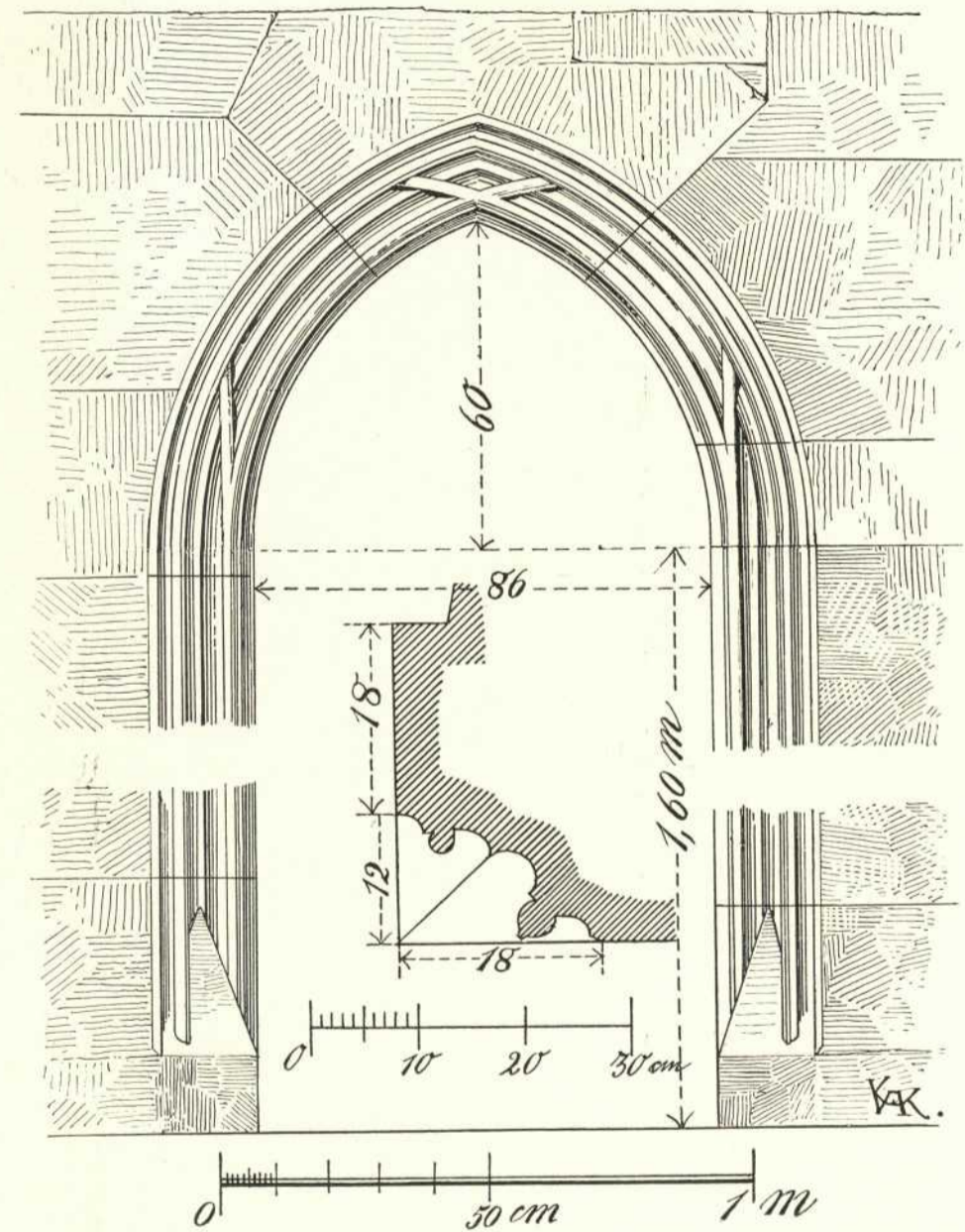
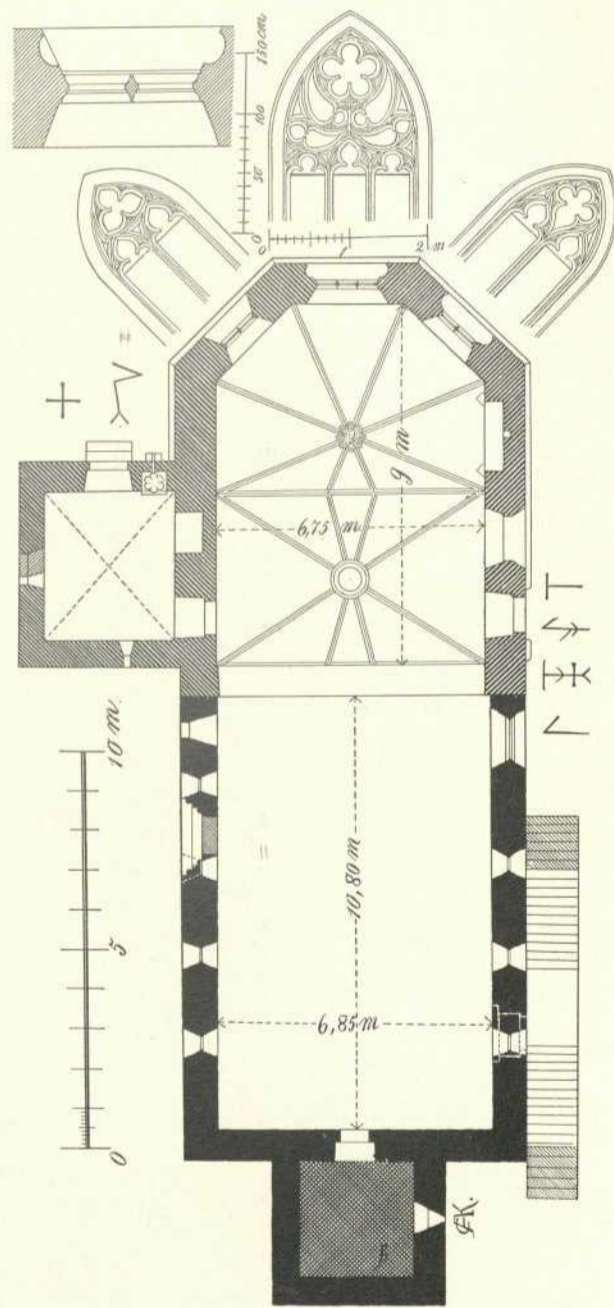
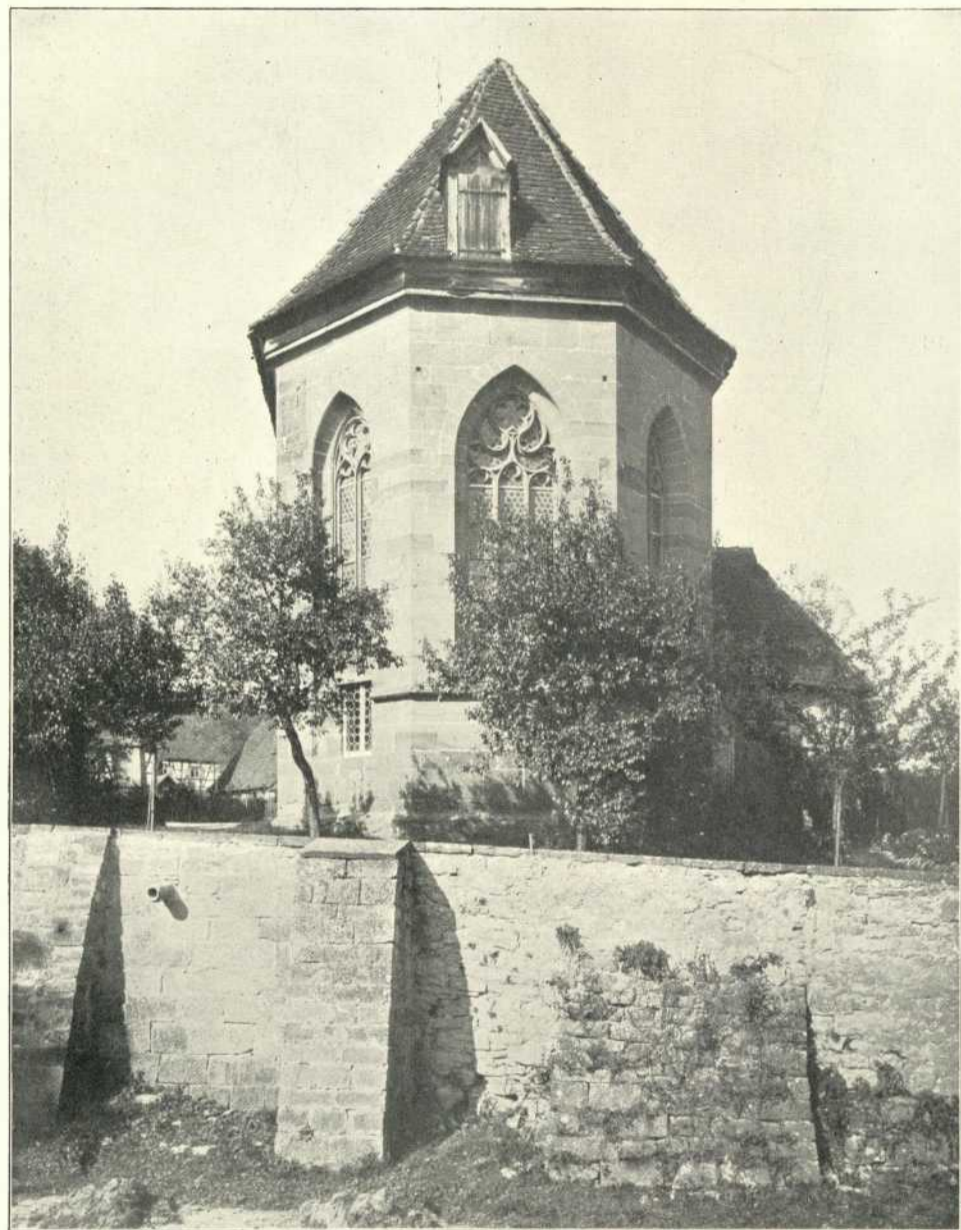

Persistenter Identifier:	393080226_1909_3
Titel:	Die Kunst- und Altertums-Denkmale im Königreich Württemberg. Tafeln. Jagstkreis (Ergänzungen)
Autor:	Gradmann, Eugen
Ort:	Esslingen a.N.
Maße:	100 Blätter Bildtafeln
Datierung:	1909
Signatur:	2Kb 939:a-Atlas,3
Strukturtyp:	volume
Lizenz:	https://creativecommons.org/licenses/by-sa/4.0/
PURL:	https://digibus.ub.uni-stuttgart.de/viewer/ image/393080226_1909_3/1/
Abschnitt:	Tügental. Evang. Kirche. Grundriss und Ansichten.
Strukturtyp:	illustration
Lizenz:	https://creativecommons.org/licenses/by-sa/4.0/
PURL:	https://digibus.ub.uni-stuttgart.de/viewer/ image/393080226_1909_3/58/LOG_0056/



Jagstkreis.

Tübingen. Evang. Kirche.

O. A. Hall.

Grundriss. Chorsicht. Südforte. Hl. Grab, Steinbildwerk. Muttergottes, Steinbildwerk des 13. Jahrh. Holzbildwerke von einem Altarschrein, um 1500.