
Persistenter Identifier: 393080226_1909_3
Titel: Die Kunst- und Altertums-Denkmale im Königreich Württemberg.
Tafeln. Jagstkreis (Ergänzungen)
Autor: Gradmann, Eugen
Ort: Esslingen a.N.
Maße: 100 Blätter Bildtafeln
Datierung: 1909
Signatur: 2Kb 939:a-Atlas,3
Strukturtyp: volume

Lizenz: <https://creativecommons.org/licenses/by-sa/4.0/>

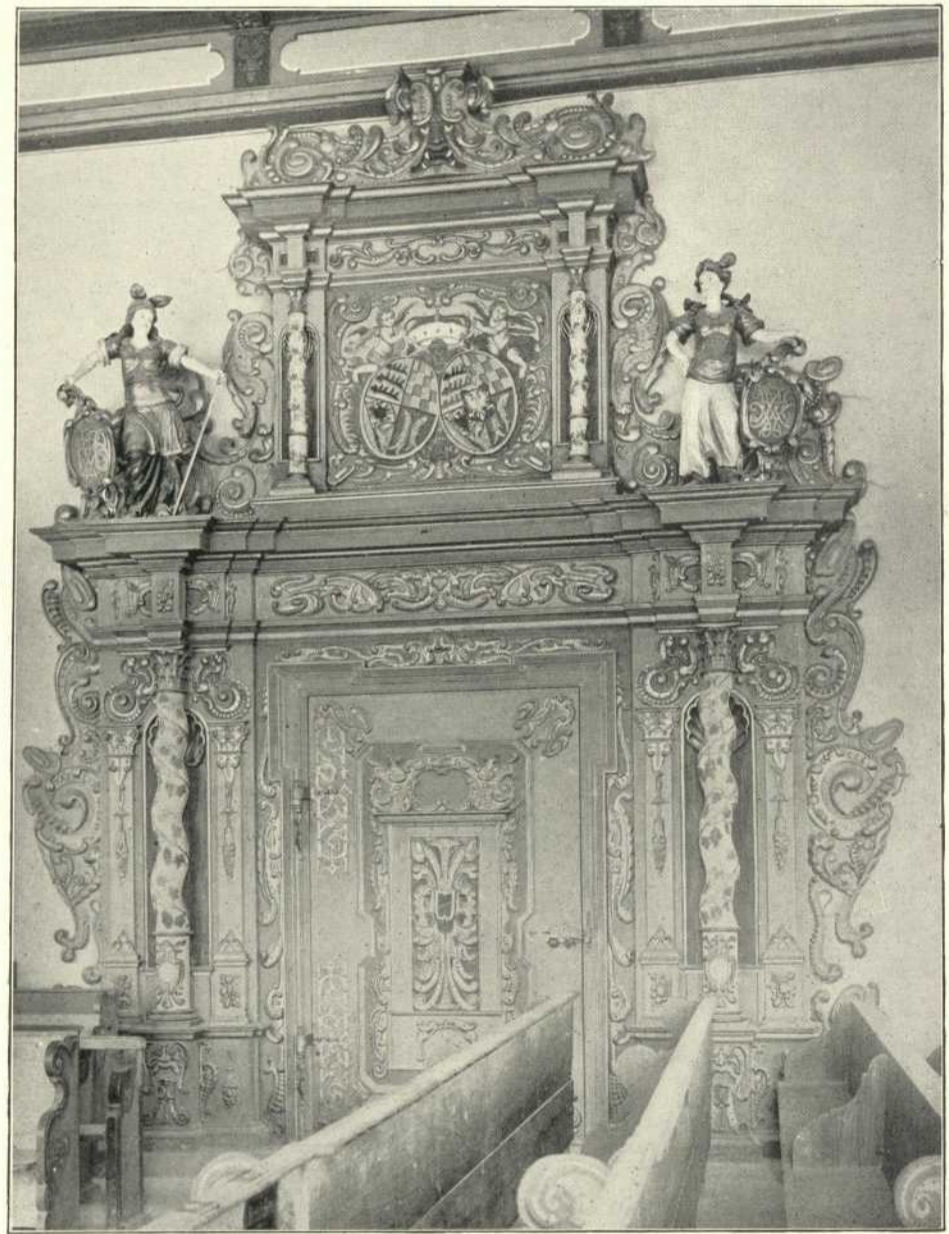
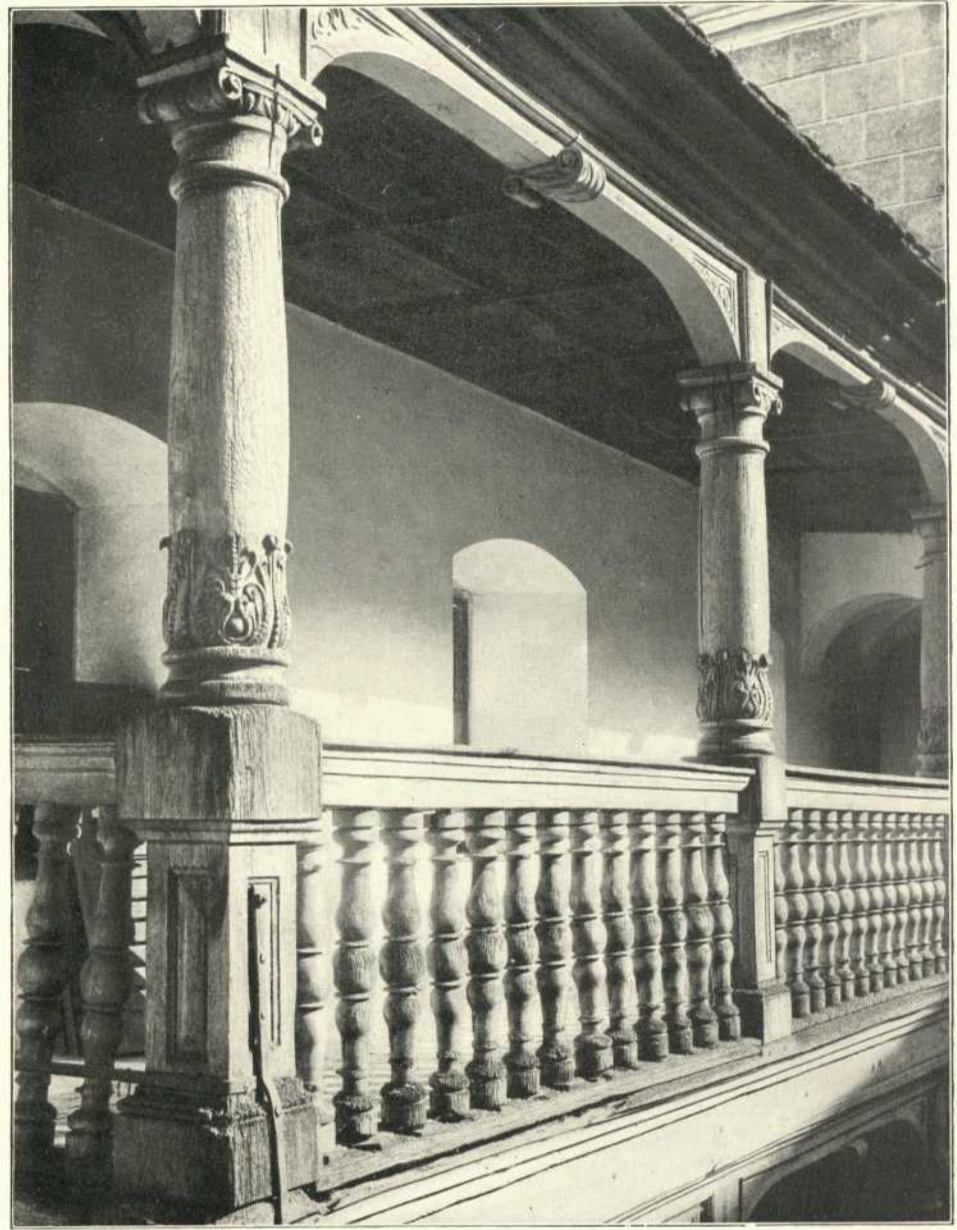
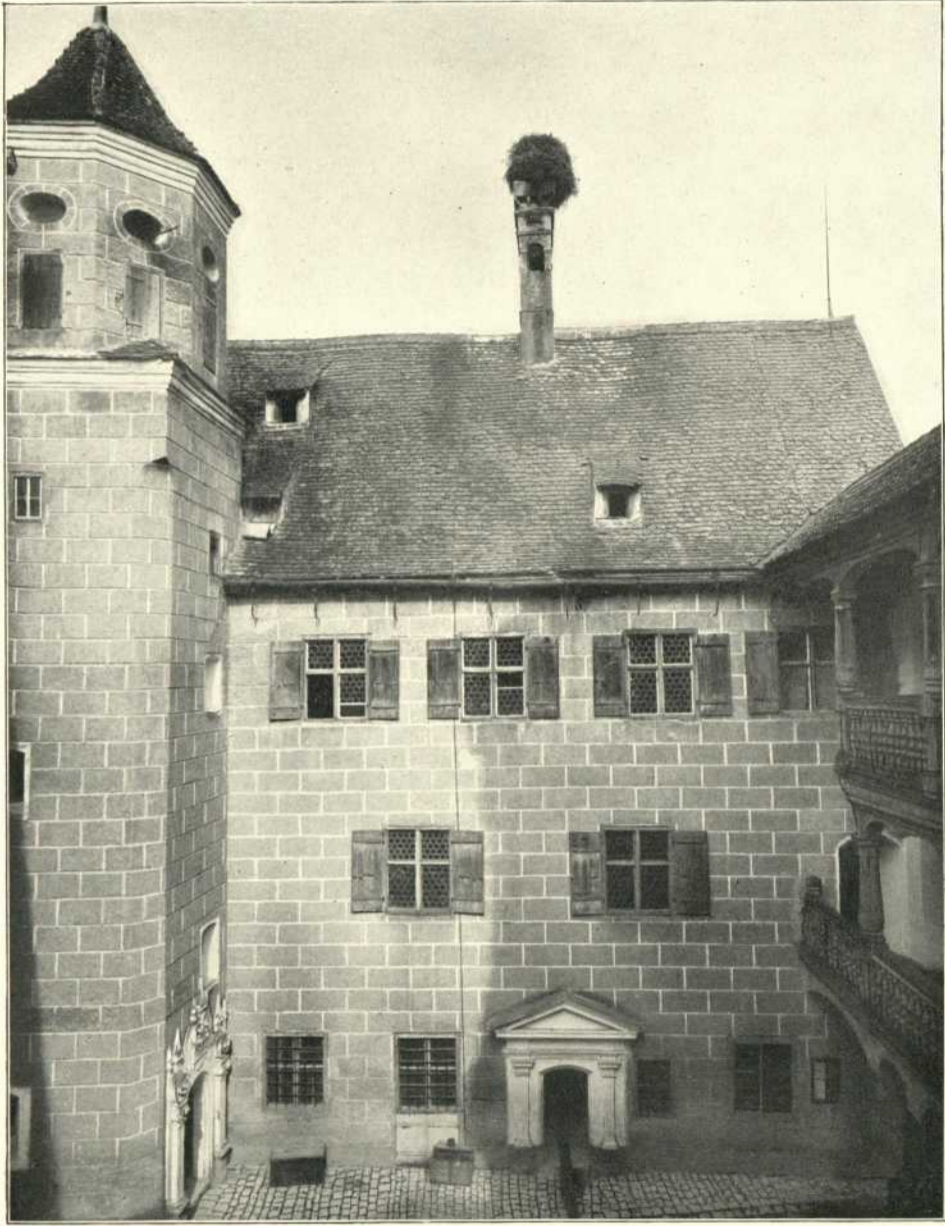
PURL: [https://digibus.ub.uni-stuttgart.de/viewer/
image/393080226_1909_3/1/](https://digibus.ub.uni-stuttgart.de/viewer/image/393080226_1909_3/1/)

Abschnitt: Schloss Brenz. Hofansicht, Galerie im Hof, Stube, Tür im Saal.
Ansichten.

Strukturtyp: illustration

Lizenz: <https://creativecommons.org/licenses/by-sa/4.0/>

PURL: [https://digibus.ub.uni-stuttgart.de/viewer/
image/393080226_1909_3/66/LOG_0064/](https://digibus.ub.uni-stuttgart.de/viewer/image/393080226_1909_3/66/LOG_0064/)



Jagstkreis.

Schloss Brenz.

O.A. Heidenheim.

Hofansicht. Galerie im Hof. Stube. Tür im Saal.