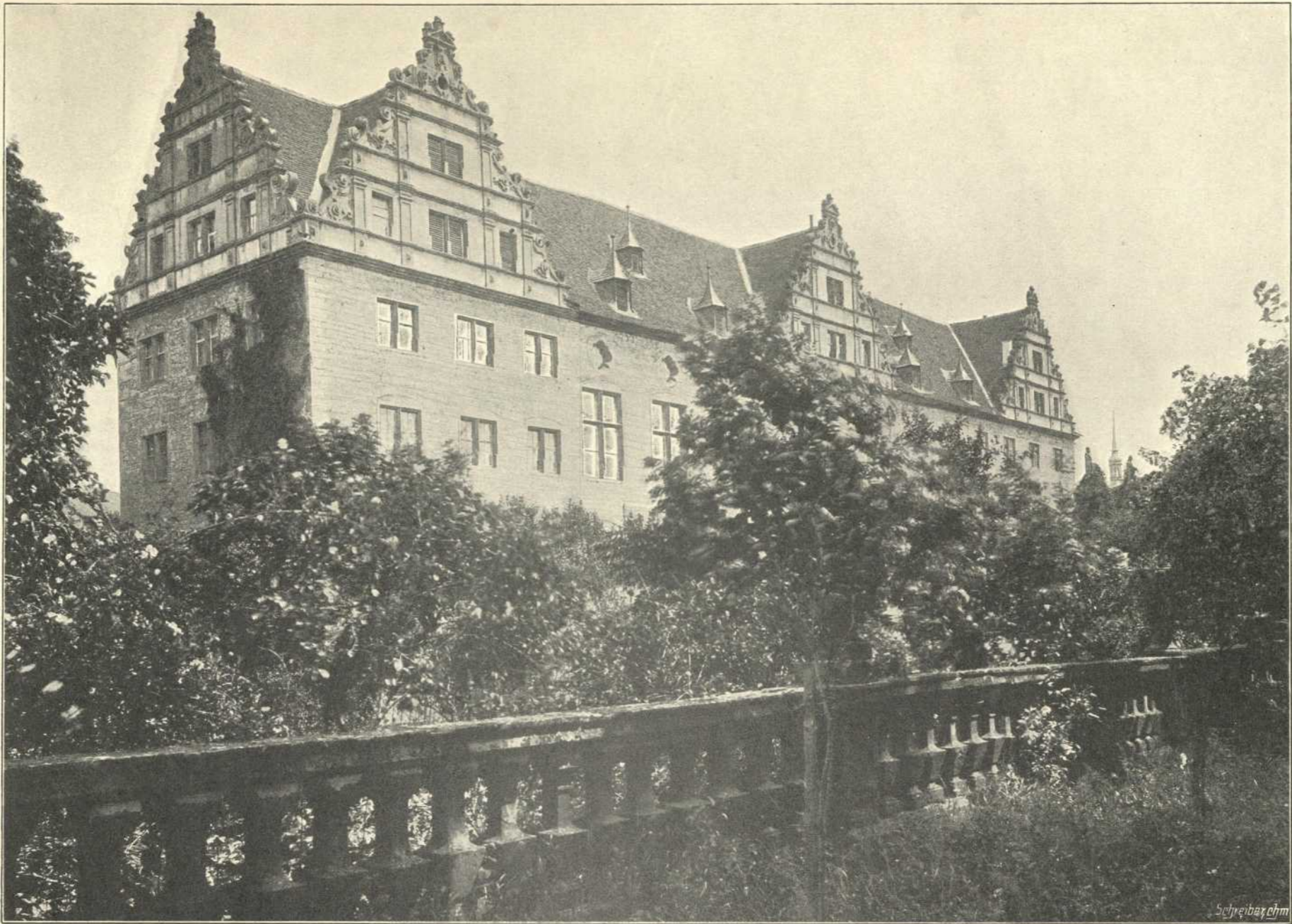
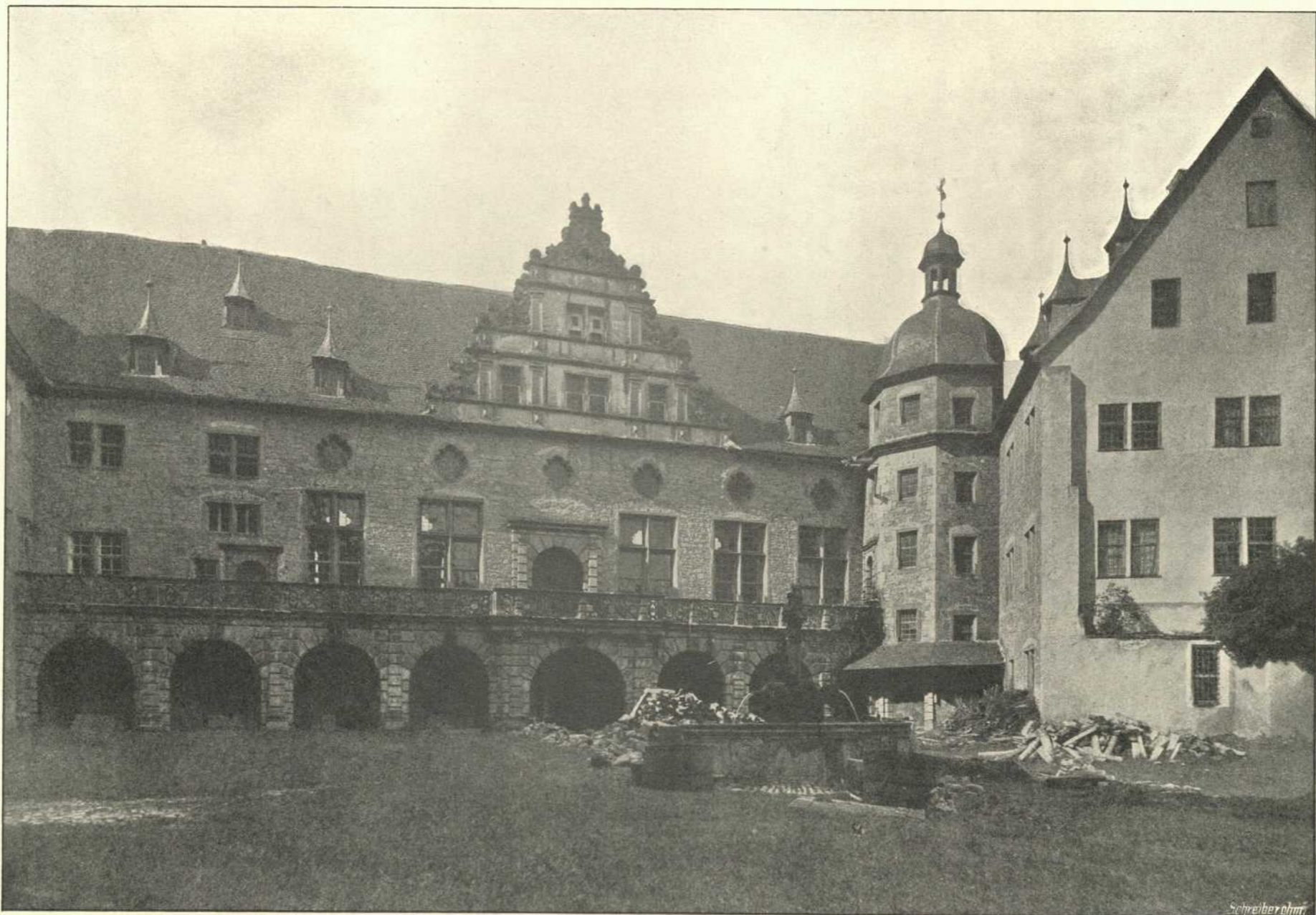


---

|                                 |  |
|---------------------------------|--|
| <b>Persistenter Identifier:</b> | 393080226_1909_3   |
| <b>Titel:</b>                   | Die Kunst- und Altertums-Denkmale im Königreich Württemberg.<br>Tafeln. Jagstkreis (Ergänzungen)   |
| <b>Autor:</b>                   | Gradmann, Eugen  |
| <b>Ort:</b>                     | Esslingen a.N.   |
| <b>Maße:</b>                    | 100 Blätter Bildtafeln   |
| <b>Datierung:</b>               | 1909   |
| <b>Signatur:</b>                | 2Kb 939:a-Atlas,3  |
| <b>Strukturtyp:</b>             | volume   |
| <b>Lizenz:</b>                  | <a href="https://creativecommons.org/licenses/by-sa/4.0/">https://creativecommons.org/licenses/by-sa/4.0/</a>  |
| <b>PURL:</b>                    | <a href="https://digibus.ub.uni-stuttgart.de/viewer/image/393080226_1909_3/1/">https://digibus.ub.uni-stuttgart.de/viewer/<br/>image/393080226_1909_3/1/</a>                     |
| <b>Abschnitt:</b>               | Schloss Weikersheim. Außenansichten.   |
| <b>Strukturtyp:</b>             | illustration   |
| <b>Lizenz:</b>                  | <a href="https://creativecommons.org/licenses/by-sa/4.0/">https://creativecommons.org/licenses/by-sa/4.0/</a>  |
| <b>PURL:</b>                    | <a href="https://digibus.ub.uni-stuttgart.de/viewer/image/393080226_1909_3/95/LOG_0093/">https://digibus.ub.uni-stuttgart.de/viewer/<br/>image/393080226_1909_3/95/LOG_0093/</a> |



Gartenseite.



Hofseite.

Jagstkreis.

Schloss Weikersheim.

O. A. Mergentheim.