

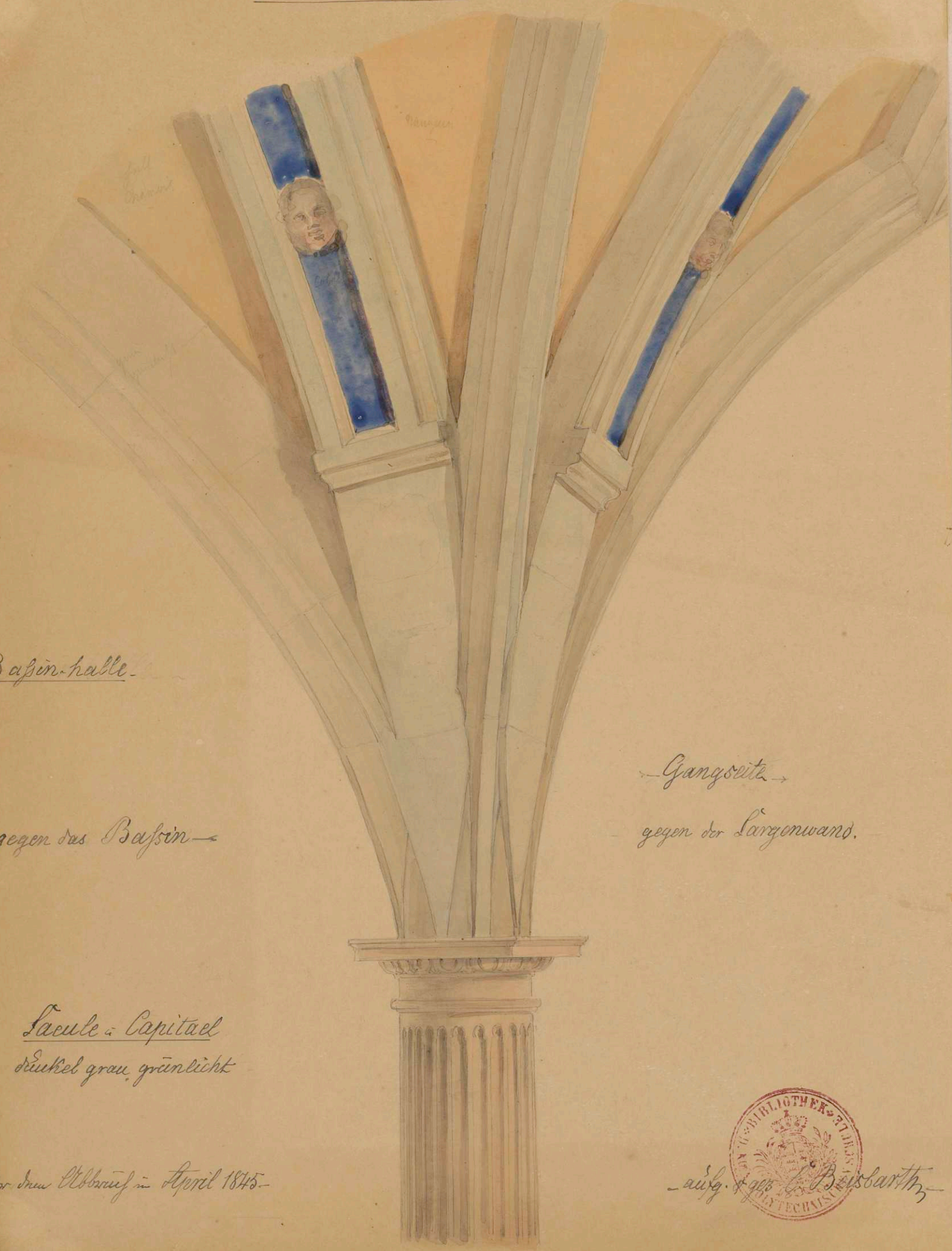
---

<b>Persistenter Identifier:</b>	Beis006
<b>Titel:</b>	Neues Lusthaus, Klebeband 6
<b>Künstler/Illustrator:</b>	Beisbarth, Carl Friedrich
<b>Ort:</b>	Stuttgart
<b>Datierung:</b>	1844/45
<b>Besitzende Institution:</b>	Universitätsbibliothek Stuttgart
<b>Signatur:</b>	Beis006
<b>Strukturtyp:</b>	monograph
<b>Lizenz:</b>	<a href="https://creativecommons.org/licenses/by-sa/4.0/">https://creativecommons.org/licenses/by-sa/4.0/</a>
<b>PURL:</b>	<a href="https://digibus.ub.uni-stuttgart.de/viewer/image/Beis006/1/">https://digibus.ub.uni-stuttgart.de/viewer/image/Beis006/1/</a>
<b>Abschnitt:</b>	Gewölbeansatz der Erdgeschosshalle mit Rippen und Gurtbögen über einer dorischen Säule (Ansicht)
<b>Inhalt/Darstellung:</b>	Gewölbeansatz der Erdgeschosshalle mit Rippen und Gurtbögen über einer dorischen Säule (Ansicht)
<b>Technik:</b>	Bleistift und Pinsel auf getöntem Papier, braun, orange, blau und grün laviert
<b>Maße:</b>	31 x 22,2 cm (Trägerpapier: 46,5 x 31,3 cm)
<b>Datierung:</b>	April 1845
<b>Funktion (Zeichnungstyp):</b>	Bauaufnahme
<b>Beschriftungen:</b>	oben mitte: "ehem Lusthaus", links: "Bassinhalle / gegen das Bassin / Saeule u Capitael / dunkel grau grünlicht", unten links: "Vor dem Abbruch im April 1845", rechts: "Gangseite / gegen die Sargenwand", unten rechts: "aufg. & gez C. Beisbarth", in der Darstellung: Farbangaben
<b>Provenienz:</b>	1875/77 Ankauf durch das königliche Kultministerium für die Königlich Polytechnische Hochschule
<b>Signatur:</b>	Beis006.02a
<b>Strukturtyp:</b>	DrawingPage
<b>Lizenz:</b>	<a href="https://creativecommons.org/licenses/by-sa/4.0/">https://creativecommons.org/licenses/by-sa/4.0/</a>
<b>PURL:</b>	<a href="https://digibus.ub.uni-stuttgart.de/viewer/image/Beis006/2/LOG_0002/">https://digibus.ub.uni-stuttgart.de/viewer/image/Beis006/2/LOG_0002/</a>



II A Blatt 27.

ehem. Lusthaus



Bassin-halle.

← gegen das Bassin →

→ Gangseite →

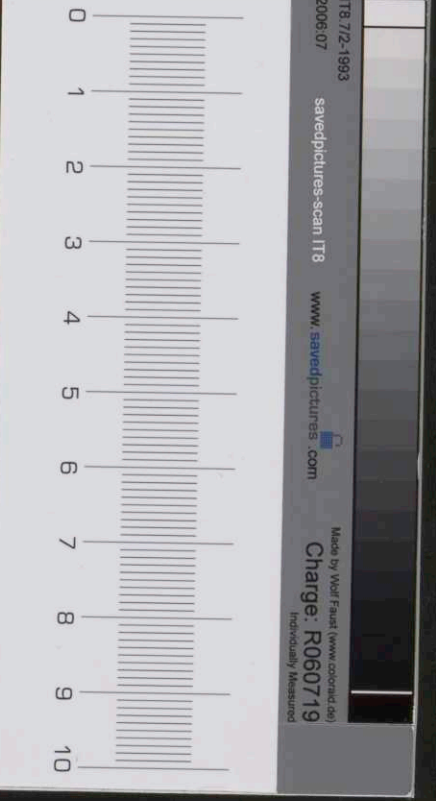
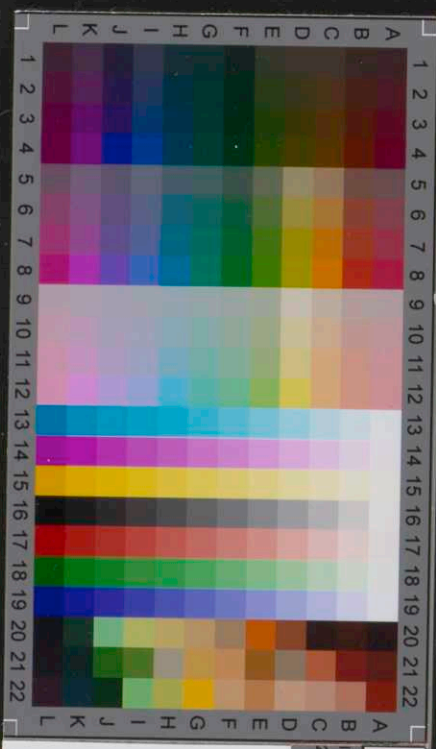
gegen der Längswand.

Capitäl Capital  
Drüchel grau grünlicht

von dem Abbau in April 1845.

ausg. v. Joh. B. Beisbarth

Bas 006.02a



ITS 7/2-1993  
2006.07  
savedpictures-scan IT8  
www.savedpictures.com  
Made by Wolf Faurt (www.conrad.de)  
Charge: R060719  
Intrinsically Measured