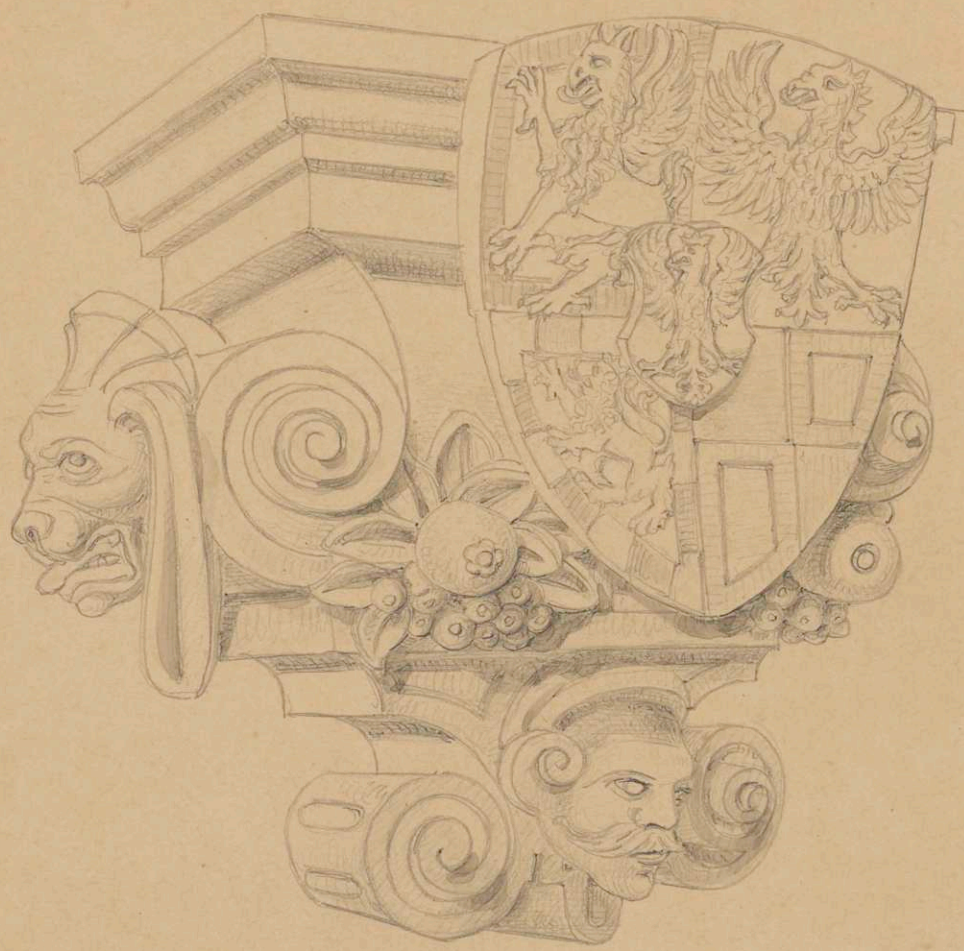


---

<b>Persistenter Identifier:</b>	Beis006
<b>Titel:</b>	Neues Lusthaus, Klebeband 6
<b>Künstler/Illustrator:</b>	Beisbarth, Carl Friedrich
<b>Ort:</b>	Stuttgart
<b>Datierung:</b>	1844/45
<b>Besitzende Institution:</b>	Universitätsbibliothek Stuttgart
<b>Signatur:</b>	Beis006
<b>Strukturtyp:</b>	monograph
<b>Lizenz:</b>	<a href="https://creativecommons.org/licenses/by-sa/4.0/">https://creativecommons.org/licenses/by-sa/4.0/</a>
<b>PURL:</b>	<a href="https://digibus.ub.uni-stuttgart.de/viewer/image/Beis006/1/">https://digibus.ub.uni-stuttgart.de/viewer/image/Beis006/1/</a>
<b>Abschnitt:</b>	Wappenkonsole von Herzogin Anna Maria von Württemberg (Ansicht)
<b>Inhalt/Darstellung:</b>	Wappenkonsole von Herzogin Anna Maria von Württemberg (Ansicht)
<b>Technik:</b>	Bleistift und Feder auf getöntem Papier, grau laviert
<b>Maße:</b>	24,7 x 14,1 cm (Trägerpapier: 46,5 x 31,3 cm)
<b>Datierung:</b>	6. März 1845
<b>Funktion (Zeichnungstyp):</b>	Baufaufnahme
<b>Beschriftungen:</b>	oben links: "Console / zu Anna Maria / Herzogin v Wurtbg g[e]h[öri]g", unten links: "ehem Lusthaus", unten rechts: "am 6. Maerz 1845 / gez. C. Bbth"
<b>Provenienz:</b>	1875/77 Ankauf durch das königliche Kultministerium für die Königlich Polytechnische Hochschule
<b>Signatur:</b>	Beis006.22a
<b>Strukturtyp:</b>	DrawingPage
<b>Lizenz:</b>	<a href="https://creativecommons.org/licenses/by-sa/4.0/">https://creativecommons.org/licenses/by-sa/4.0/</a>
<b>PURL:</b>	<a href="https://digibus.ub.uni-stuttgart.de/viewer/image/Beis006/43/LOG_0043/">https://digibus.ub.uni-stuttgart.de/viewer/image/Beis006/43/ LOG_0043/</a>

No 80.

Console  
zu Sanna Maria  
Herzogin v. Würtbg gbg  
II. H. Blatt 47.

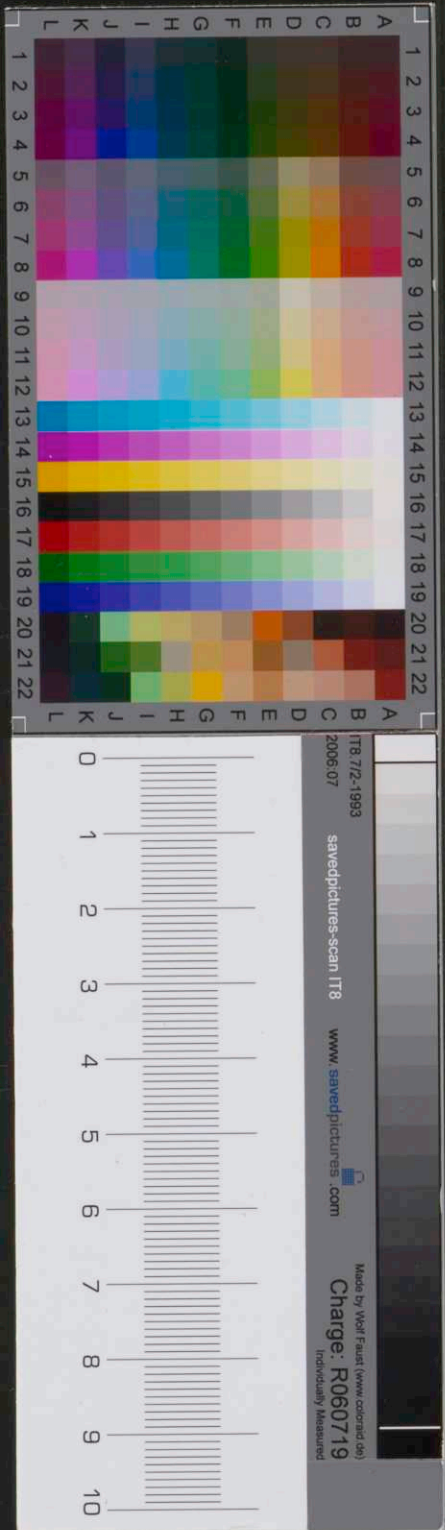


apud Lusthaus.



aus: 6. Maers 1845 -  
geb. — C. Böhm

Beis006.22a



Made by V&P Faust (www.vpfaust.de)  
Charge: R060719  
Individually Measured  
www.savedpictures.com  
savedpictures-scan IT8  
2006 07