
Persistenter Identifier: Beis008
Titel: Neues Lusthaus, Klebeband 8
Künstler/Illustrator: Beisbarth, Carl Friedrich
Ort: Stuttgart
Datierung: 1844/45
Besitzende Institution: Universitätsbibliothek Stuttgart
Signatur: Beis008
Strukturtyp: monograph

Lizenz: <https://creativecommons.org/licenses/by-sa/4.0/>
PURL: <https://digibus.ub.uni-stuttgart.de/viewer/image/Beis008/1/>

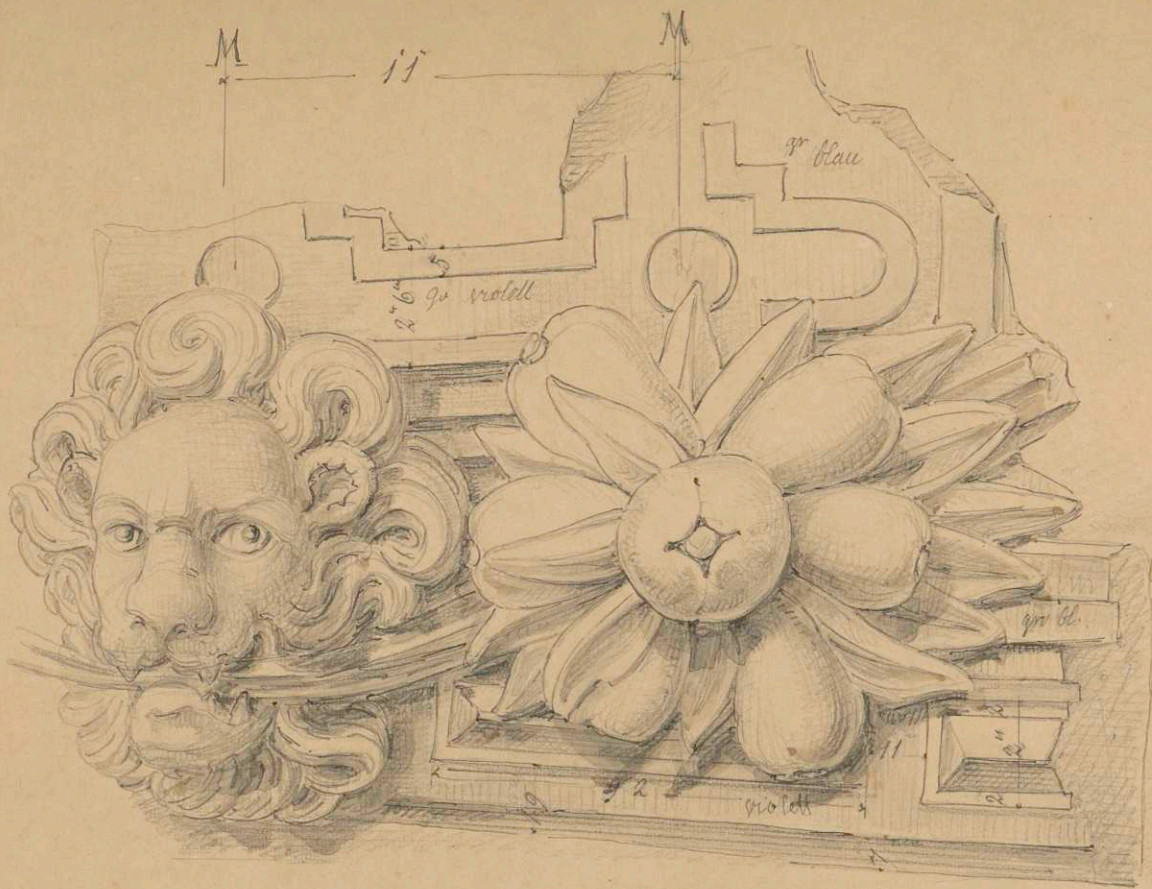
Abschnitt: Löwenkopffragment mit Fruchtgehänge
Inhalt/Darstellung: Löwenkopffragment mit Fruchtgehänge
Technik: Bleistift und Feder auf getöntem Papier, grau laviert
Maße: 15,7 x 23,5 cm (Trägerpapier: 46,5 x 31,3 cm)
Datierung: um 1844/45
Funktion (Zeichnungstyp): Bauaufnahme
Beschriftungen: unten links: "gefunden beim Ausgraben der Fundamente", unten mitte: "Fragment", unten rechts: "in der Nähe des oestl. runden Thurmes / C. Bbth", in der Darstellung: Maßangaben und Farbangaben
Provenienz: 1875/77 Ankauf durch das königliche Kultministerium für die Königlich Polytechnische Hochschule
Signatur: Beis008.08a
Strukturtyp: DrawingPage

Lizenz: <https://creativecommons.org/licenses/by-sa/4.0/>
PURL: https://digibus.ub.uni-stuttgart.de/viewer/image/Beis008/17/LOG_0017/

III St.

Bl. 88.

No. 102.



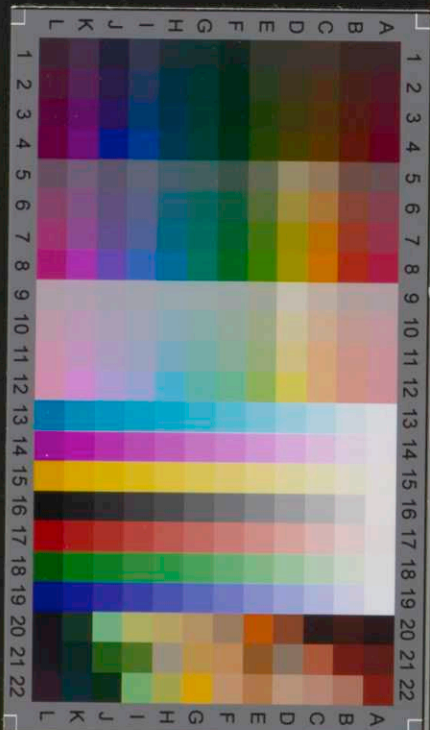
Beisoo 8. 08a

gefunden beim Ausgraben der Fundamente - Fragment -

in der Nähe des westl. runden Hauptwerks



C. B. 102



1787
2006