
Persistenter Identifier:	Beis008
Titel:	Neues Lusthaus, Klebeband 8
Künstler/Illustrator:	Beisbarth, Carl Friedrich
Ort:	Stuttgart
Datierung:	1844/45
Besitzende Institution:	Universitätsbibliothek Stuttgart
Signatur:	Beis008
Strukturtyp:	monograph
Lizenz:	https://creativecommons.org/licenses/by-sa/4.0/
PURL:	https://digibus.ub.uni-stuttgart.de/viewer/image/Beis008/1/
Abschnitt:	Kopfmasken an den Pilasterschäften des südlichen Hauptgiebels (Seitenansicht, Skizze)
Inhalt/Darstellung:	Kopfmasken an den Pilasterschäften des südlichen Hauptgiebels (Seitenansicht, Skizze)
Technik:	Bleistift und Feder (Schriftzug) auf getröntem Papier und Transparentpapier, grau und blau laviert
Maße:	24,8 x 15,5 cm und 10,4 x 5,7 cm (Trägerpapier: 46,5 x 31,3 cm)
Datierung:	um 1844/45
Funktion (Zeichnungstyp):	Bauaufnahme
Beschriftungen:	oben mitte: "In den Pilasterverzierungen / im vordern Giebel", in der Darstellung: Bezeichnungen und Maßangaben
Provenienz:	1875/77 Ankauf durch das königliche Kultministerium für die Königlich Polytechnische Hochschule
Signatur:	Beis008.21a
Strukturtyp:	DrawingPage
Lizenz:	https://creativecommons.org/licenses/by-sa/4.0/
PURL:	https://digibus.ub.uni-stuttgart.de/viewer/image/Beis008/53/LOG_0053/

No. 198.

III A

Bl. 101.

In den Pilasterverzierungen.

im vordern Giebel.



Profil. No I

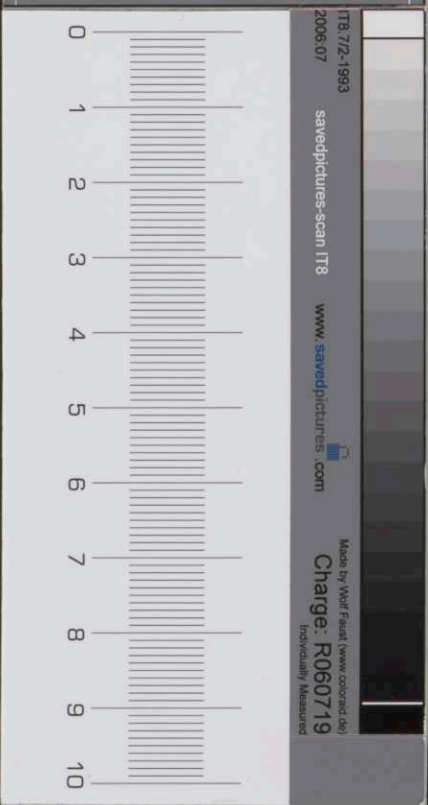
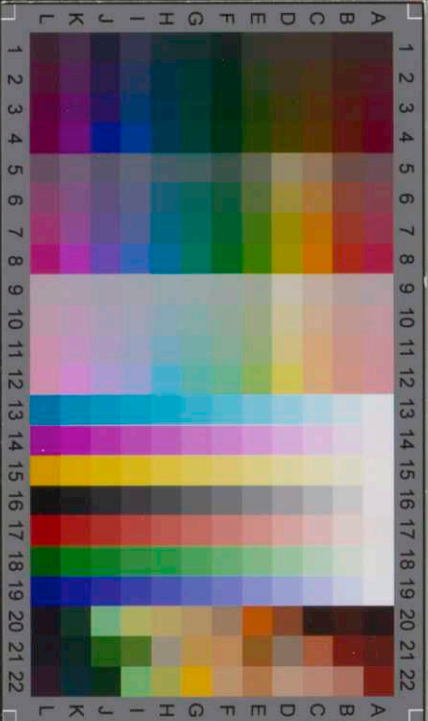


Pilaster
Verzierung

Profil. No II



Beis008. 21a



IT8 7/2-1993
2006/07

savepictures-scan IT8

www.savepictures.com

Made by Wolf F. (www.colored.de)
Charge: R060719
Individually Measured