

---

<b>Persistenter Identifier:</b>	Beis009
<b>Titel:</b>	Neues Lusthaus, Klebeband 9
<b>Künstler/Illustrator:</b>	Beisbarth, Carl Friedrich
<b>Ort:</b>	Stuttgart
<b>Datierung:</b>	1844/45
<b>Besitzende Institution:</b>	Universitätsbibliothek Stuttgart
<b>Signatur:</b>	Beis009
<b>Strukturtyp:</b>	monograph
<b>Lizenz:</b>	<a href="https://creativecommons.org/licenses/by-sa/4.0/">https://creativecommons.org/licenses/by-sa/4.0/</a>
<b>PURL:</b>	<a href="https://digibus.ub.uni-stuttgart.de/viewer/image/Beis009/1/">https://digibus.ub.uni-stuttgart.de/viewer/image/Beis009/1/</a>
<b>Abschnitt:</b>	Schlussstein im Gewölbe des Erdgeschosses (Wappen von Meckmühl, von Rollwerk gerahmt)
<b>Inhalt/Darstellung:</b>	Schlussstein im Gewölbe des Erdgeschosses (Wappen von Meckmühl, von Rollwerk gerahmt)
<b>Technik:</b>	Bleistift, Feder (Schriftzug) und Pinsel auf getöntem Papier, koloriert
<b>Maße:</b>	30,7 x 22,4 cm (Trägerpapier: 46,5 x 31,3 cm)
<b>Datierung:</b>	17. März 1845
<b>Funktion (Zeichnungstyp):</b>	Baufaufnahme
<b>Beschriftungen:</b>	oben mitte: "Ehem. Lusthaus / Staedtewappen", unten mitte: "an der innern Kreuzung im Bassin- / gewoelbe (existirt nicht mehr.)", unten links: "aufg & gez den 17 Maerz 1845", unten rechts: "C. Bbth", in der Darstellung: Maßangaben und Farbangaben
<b>Provenienz:</b>	1875/77 Ankauf durch das königliche Kultministerium für die Königlich Polytechnische Hochschule
<b>Signatur:</b>	Beis009.03a
<b>Strukturtyp:</b>	DrawingPage
<b>Lizenz:</b>	<a href="https://creativecommons.org/licenses/by-sa/4.0/">https://creativecommons.org/licenses/by-sa/4.0/</a>
<b>PURL:</b>	<a href="https://digibus.ub.uni-stuttgart.de/viewer/image/Beis009/5/LOG_0005/">https://digibus.ub.uni-stuttgart.de/viewer/image/Beis009/5/LOG_0005/</a>

III A.  
Bl. III

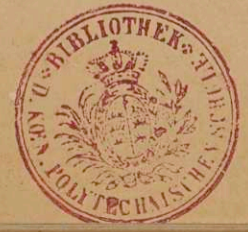
No. 222.

Ehem. Lusthaus  
Staedtewappen

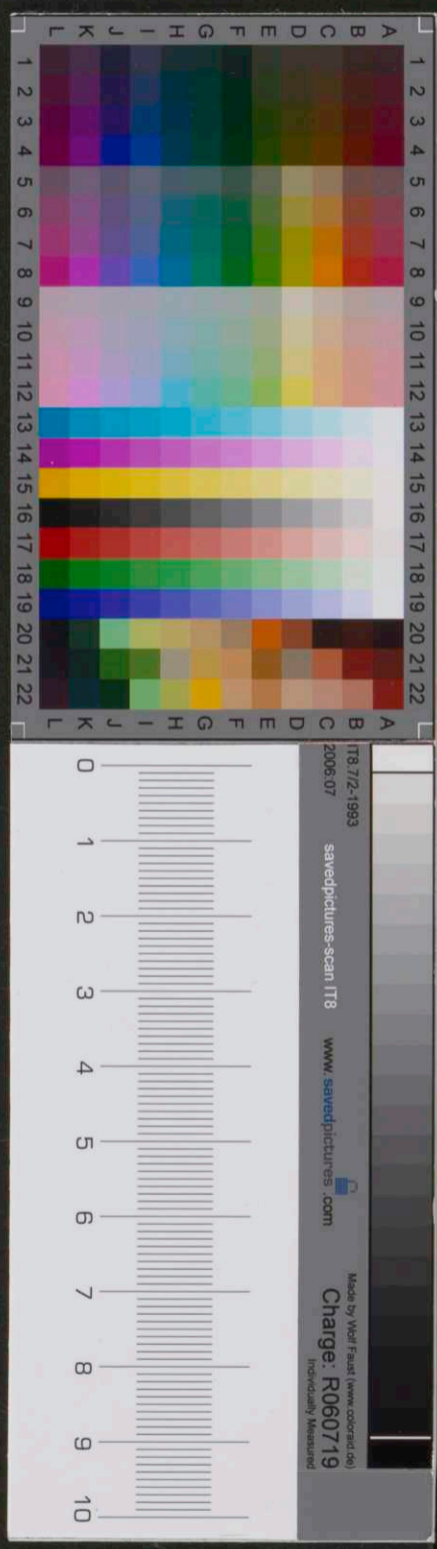


an der innern Kreuzung im Bapin-  
-gewölbe (existirt nicht mehr.)

aufg. u. ges. am 17. Maers. 1845.



C. Böttscher



IT8 7/2-1993  
2006.07  
savedpictures-scan IT8  
www.savedpictures.com  
Made by Wolf Fendt (www.cooprd.de)  
Charge: R060719  
Inventar-Nr. Messwert

Geis 009.03a v