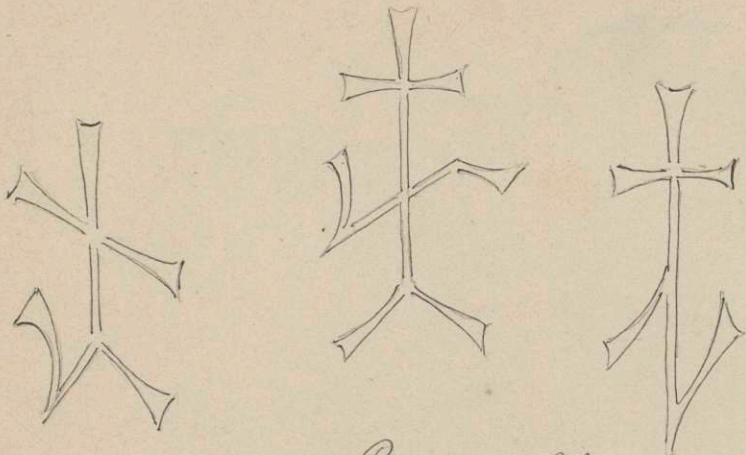

Persistenter Identifier:	Beis010
Titel:	Neues Lusthaus, Klebeband 10
Künstler/Illustrator:	Beisbarth, Carl Friedrich
Ort:	Stuttgart
Datierung:	1844/45
Besitzende Institution:	Universitätsbibliothek Stuttgart
Signatur:	Beis010
Strukturtyp:	monograph
Lizenz:	https://creativecommons.org/publicdomain/mark/1.0/deed.de
PURL:	https://digibus.ub.uni-stuttgart.de/viewer/image/Beis010/1/
Abschnitt:	Steinmetzzeichen, Profile verschiedener Bögen und des großen Rundfensters im Giebel, Rippengewölbe des Rundturms
Inhalt/Darstellung:	Steinmetzzeichen, Profile verschiedener Bögen und des großen Rundfensters im Giebel, Rippengewölbe des Rundturms
Technik:	Bleistift und Feder auf Papier, rosa laviert
Maße:	30,8 x 15 cm (Trägerpapier: 46,5 x 31,3 cm)
Datierung:	um 1844/45
Funktion (Zeichnungstyp):	Bauaufnahme
Beschriftungen:	oben links: "Ehem Lusthaus", oben mitte: "Steinmetz.Zeichen", mitte links: "Profil vom großen / runden Fenster / im Giebel", mitte: "Bogenprofil / der Arcadenhalle / Gurtbogen / Arc. Halle", mitte rechts: "Socle", unten links: "Die Woelbung des runden / Thurms auf der Nordseite / C. Bbth", in der Darstellung: Maßangaben
Provenienz:	1875/77 Ankauf durch das königliche Kultministerium für die Königlich Polytechnische Hochschule
Signatur:	Beis010.15a
Strukturtyp:	DrawingPage
Lizenz:	https://creativecommons.org/publicdomain/mark/1.0/deed.de
PURL:	https://digibus.ub.uni-stuttgart.de/viewer/image/Beis010/32/LOG_0032/

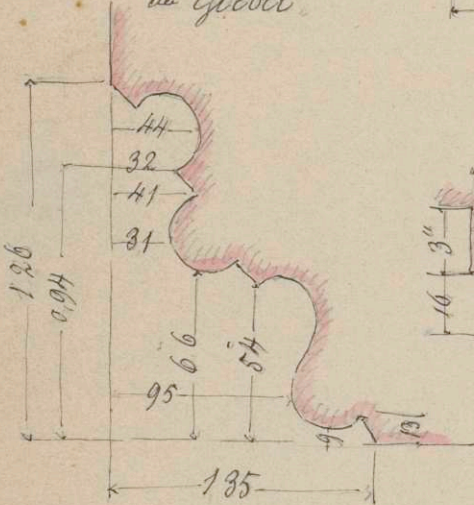
Ehem Lusthaus
 III. A.
 Bl. 147.

Steinmetz. Zeichen.

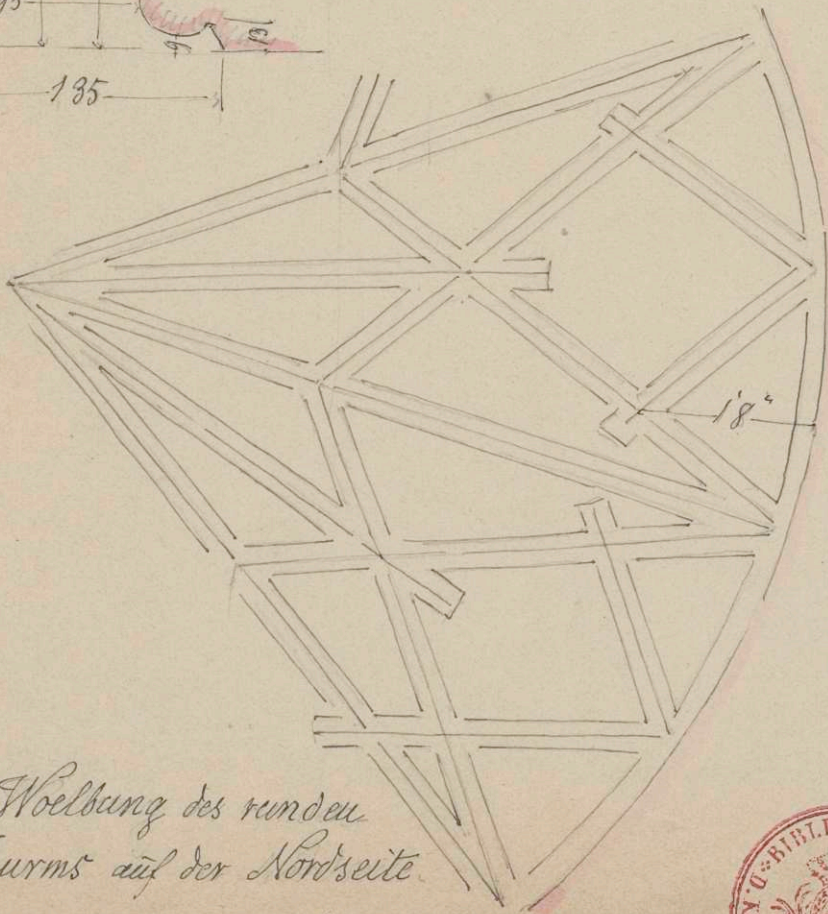
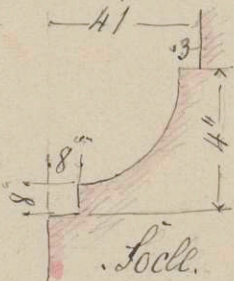
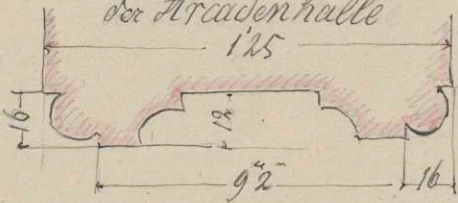
No. 209.



Profil eines großen
 runden Fensters
 im Giebel



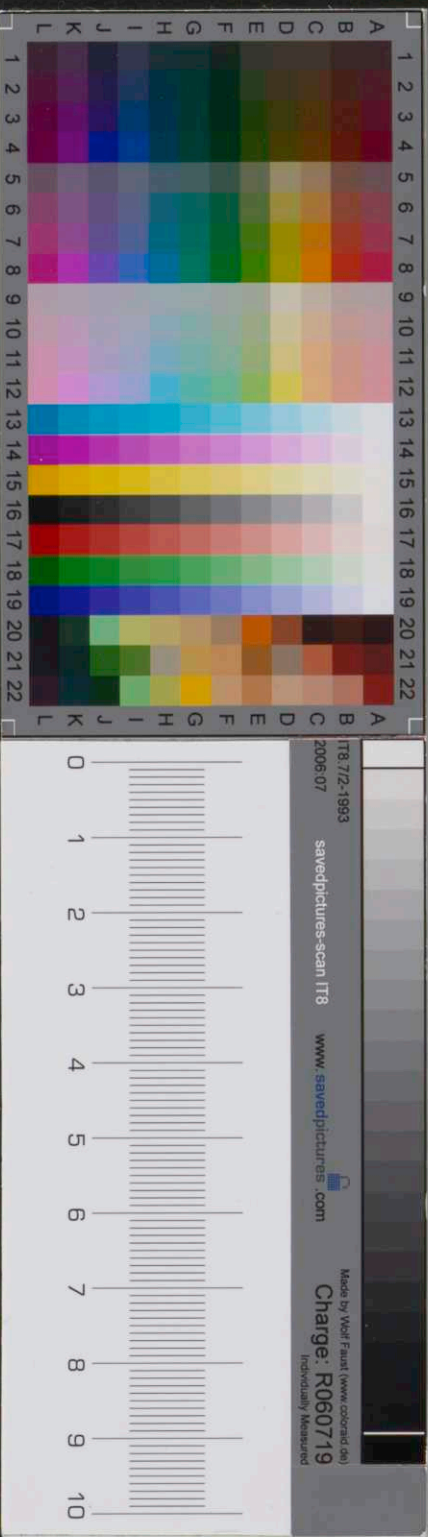
Bogenprofil
 der Arcadenhalle



Die Wölbung des runden
 Thurms auf der Nordseite

C. Bothe

Beis. 010. 15a



TT8 712-1993
 2006 07
 savedpictures-scan TT8
 www.savedpictures.com
 Made by Wolf Frank (www.coverd.de)
 Charge: R060719
 Individually Measured