

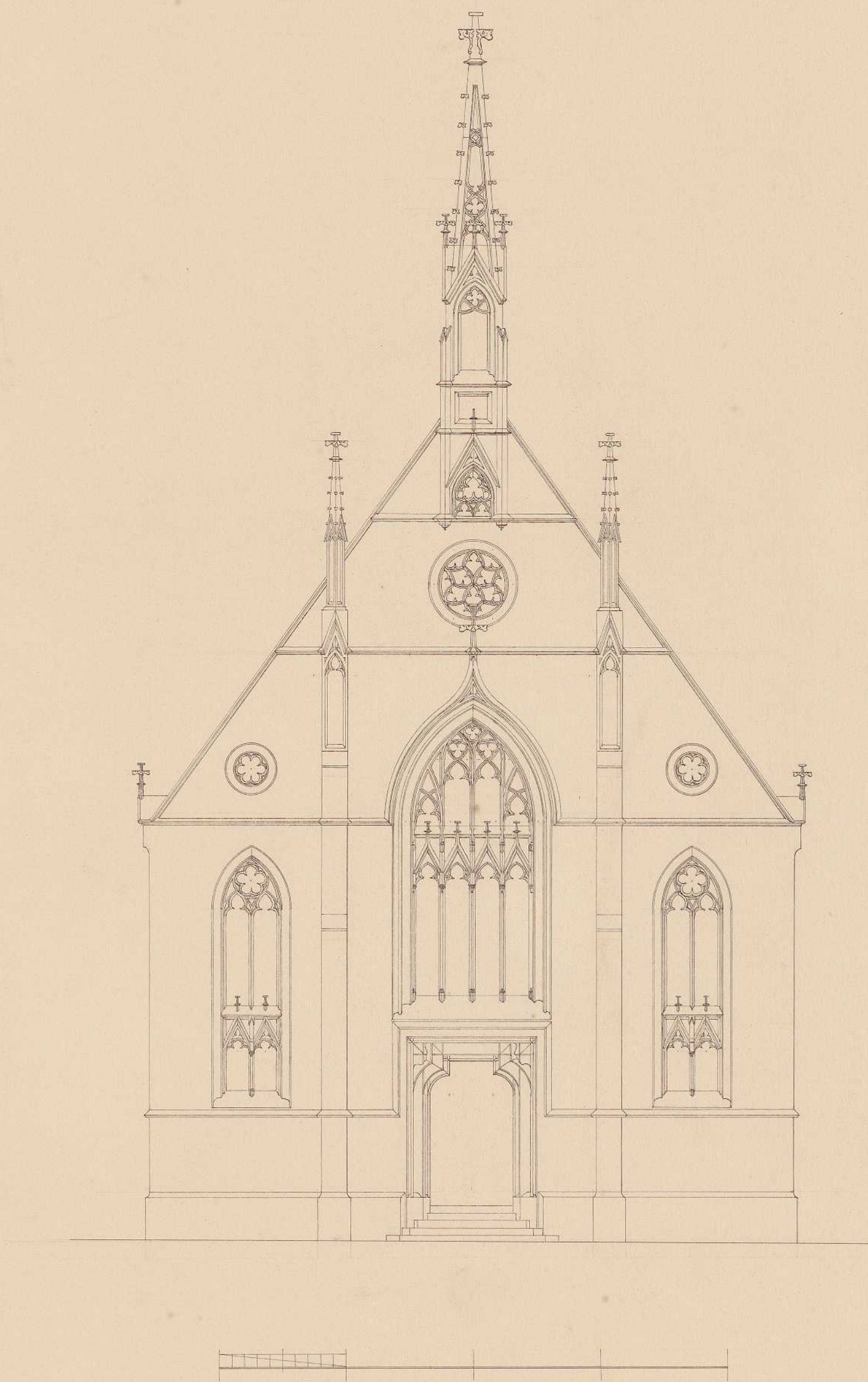
---

<b>Persistenter Identifier:</b>	egle_07
<b>Titel:</b>	Mappe 07 - Nachlass Joseph von Egle. Porträtstudien und Architekturentwürfe
<b>Autor:</b>	Egle, Joseph von
<b>Besitzende Institution:</b>	Privatbesitz
<b>Strukturtyp:</b>	Monograph
<b>Lizenz:</b>	<a href="#">Rechte vorbehalten - Freier Zugang</a>
<b>PURL:</b>	<a href="https://digibus.ub.uni-stuttgart.de/viewer/image/egle_07/1/">https://digibus.ub.uni-stuttgart.de/viewer/image/egle_07/1/</a>
<b>Abschnitt:</b>	Entwurf Martinskirche, Fassade, Dritte Fassung
<b>Künstler/Illustrator:</b>	Egle, Joseph von
<b>Ort:</b>	Bad Cannstatt
<b>Technik:</b>	Neubauentwurf
<b>Maße:</b>	406/533 mm
<b>Strukturtyp:</b>	Object
<b>Lizenz:</b>	<a href="#">Rechte vorbehalten - Freier Zugang</a>
<b>PURL:</b>	<a href="https://digibus.ub.uni-stuttgart.de/viewer/image/egle_07/15/LOG_0028/">https://digibus.ub.uni-stuttgart.de/viewer/image/egle_07/15/LOG_0028/</a>

Plan zur katholischen Kirche in Camstatt.

III<sup>ter</sup> Entwurf.

Ansicht des westlichen Giebels.



Prof. Egle 1857.