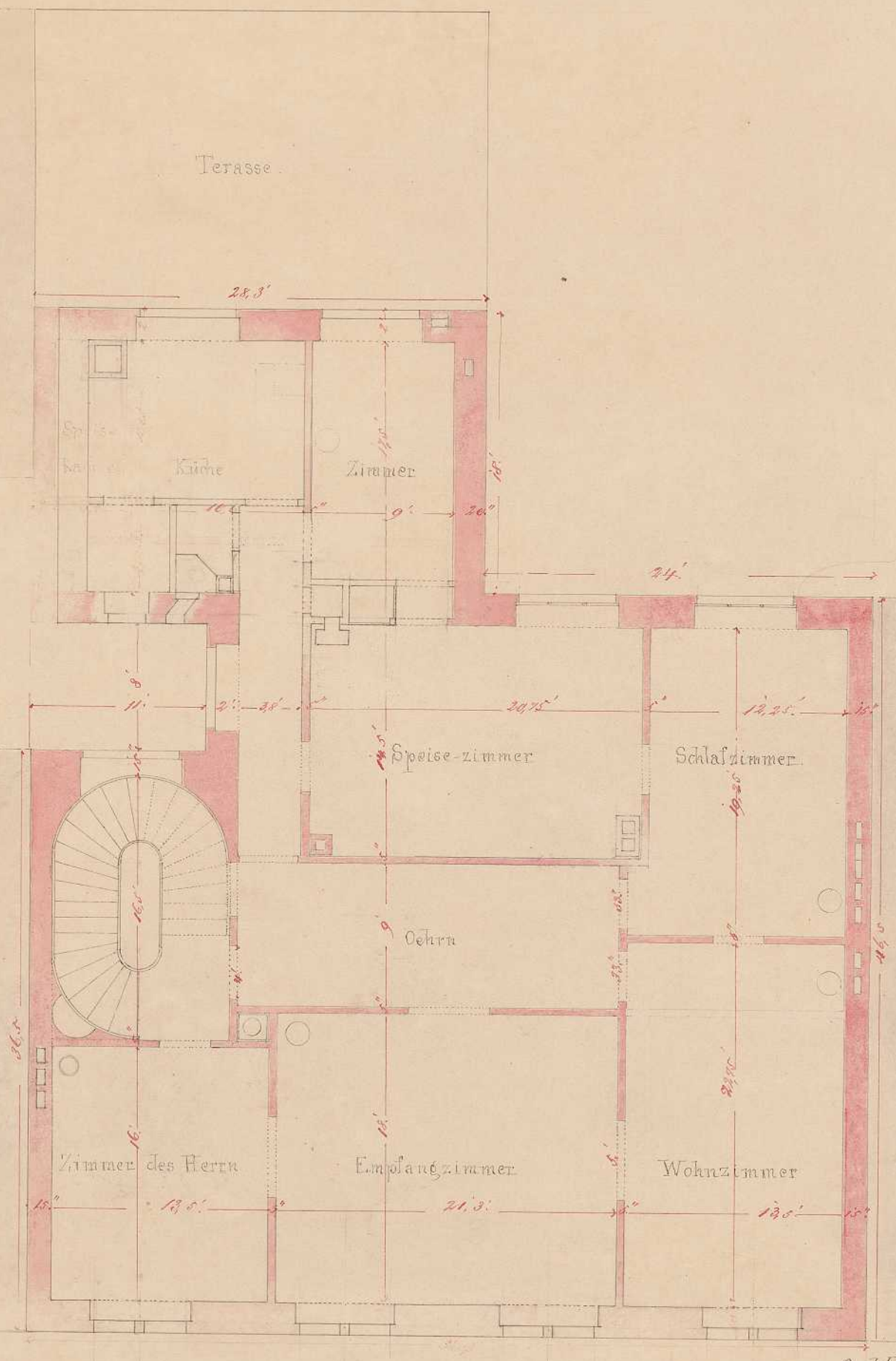

Persistenter Identifier:	egle_07
Titel:	Mappe 07 - Nachlass Joseph von Egle. Porträtstudien und Architekturentwürfe
Autor:	Egle, Joseph von
Besitzende Institution:	Privatbesitz
Strukturtyp:	Monograph
Lizenz:	Rechte vorbehalten - Freier Zugang
PURL:	https://digibus.ub.uni-stuttgart.de/viewer/image/egle_07/1/
Abschnitt:	Entwurf Haus Kapf, Königstr. 41 1/2, Grundriss "Bel-etage"
Künstler/Illustrator:	Egle, Joseph von
Ort:	Stuttgart
Technik:	Neubauentwurf
Maße:	320/407 mm
Strukturtyp:	Object
Lizenz:	Rechte vorbehalten - Freier Zugang
PURL:	https://digibus.ub.uni-stuttgart.de/viewer/image/egle_07/31/LOG_0060/

Stuttgart

Entwurf eines neu zu erbauenden Hauses für
Herrn Kaufmann Carl Kapf Königsstrasse No 412.

Bel-etage

Grund-Riss für den II. III. & IV. Stock



L. J. Egler

