

---

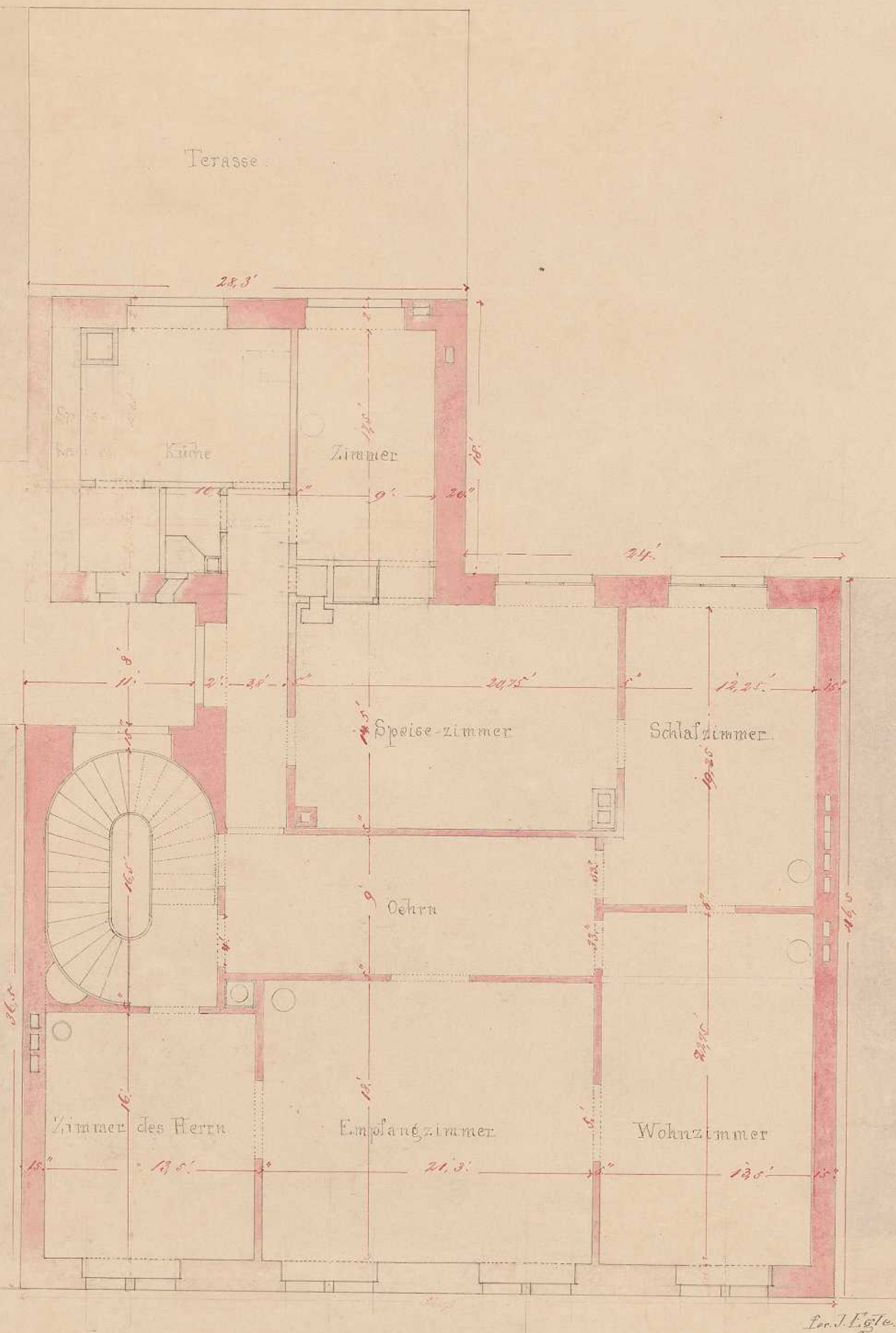
<b>Persistenter Identifier:</b>	egle_07
<b>Titel:</b>	Mappe 07 - Nachlass Joseph von Egle. Porträtstudien und Architekturentwürfe
<b>Autor:</b>	Egle, Joseph von
<b>Besitzende Institution:</b>	Privatbesitz
<b>Strukturtyp:</b>	Monograph
<b>Lizenz:</b>	<a href="#">Rechte vorbehalten - Freier Zugang</a>
<b>PURL:</b>	<a href="https://digibus.ub.uni-stuttgart.de/viewer/image/egle_07/1/">https://digibus.ub.uni-stuttgart.de/viewer/image/egle_07/1/</a>
<b>Abschnitt:</b>	Entwurf Haus Kapf, Königstr. 41 1/2, Grundriss "Bel-etage"
<b>Künstler/Illustrator:</b>	Egle, Joseph von
<b>Ort:</b>	Stuttgart
<b>Technik:</b>	Neubauentwurf
<b>Maße:</b>	320/407 mm
<b>Strukturtyp:</b>	Object
<b>Lizenz:</b>	<a href="#">Rechte vorbehalten - Freier Zugang</a>
<b>PURL:</b>	<a href="https://digibus.ub.uni-stuttgart.de/viewer/image/egle_07/31/LOG_0061/">https://digibus.ub.uni-stuttgart.de/viewer/image/egle_07/31/LOG_0061/</a>

Stuttgart

Entwurf eines neu zu erbauenden Hauses für  
Herrn Kaufmann Carl Kapf Königsstrasse No 42.

Bel-etage

Grund-Riss für den II. III. & IV. Stock



Carl J. Egler

