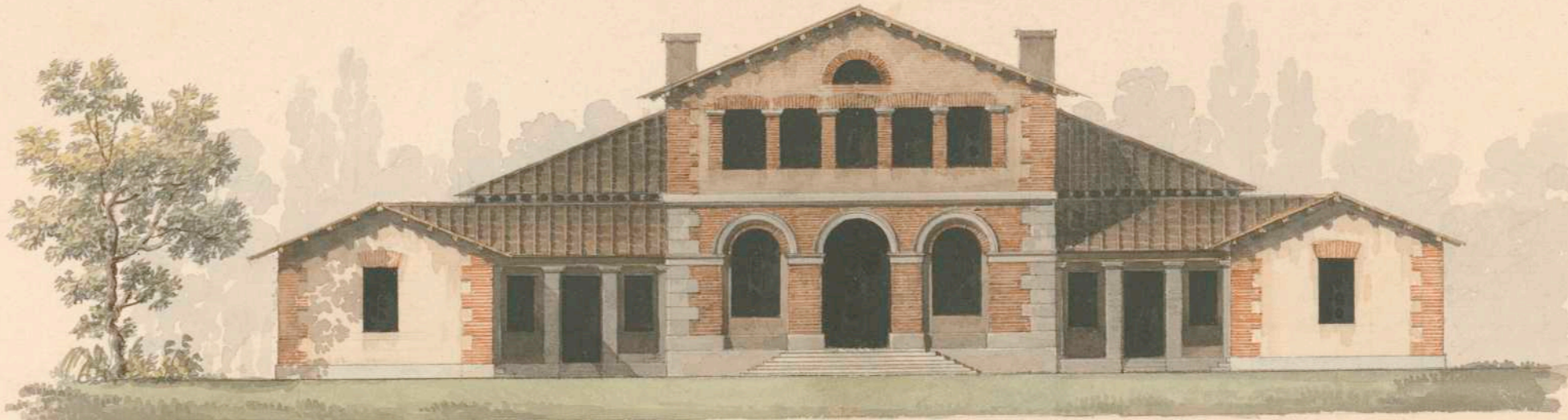


---

<b>Persistenter Identifier:</b>	salu029
<b>Titel:</b>	Officengebäude im Park von Schloss Rosenstein
<b>Künstler/Illustrator:</b>	Salucci, Giovanni
<b>Ort:</b>	Stuttgart
<b>Inhalt/Darstellung:</b>	Zweites Projekt, Vorder- und Seitenfront in Varianten (Aufriss), Grundriss
<b>Technik:</b>	Bleistift und Feder auf Papier, aquarelliert
<b>Maße:</b>	43 x 56 cm
<b>Datierung:</b>	um 1826
<b>Funktion (Zeichnungstyp):</b>	Entwurf (2. Projekt)
<b>Beschriftungen:</b>	oben: "No. 2 Seconde Elevation principale", mitte: "Première Elevation principale", mitte links: "Seconde Elevation laterale", mitte: "Rez de Chaussée", mitte rechts: "Première Elevation laterale", unten mitte: "2me Projet d'un Bâtiment destiné aux Offices et Cuisine pour / le service du Palais de Plaisance du Roi dans le Parc du Rosenstein / par Salucci, premier Architecte du Roi", in der Darstellung: Raumbezeichnungen und Maßangaben
<b>Maßstab:</b>	bezifferter Maßstab in Fuß
<b>Provenienz:</b>	Ankauf vom Buch- und Kunstantiquariat Jacques Rosenthal durch die TH Stuttgart im Jahr 1921
<b>Besitzende Institution:</b>	Universitätsbibliothek Stuttgart
<b>Signatur:</b>	Salu029
<b>Strukturtyp:</b>	Drawing
<b>Lizenz:</b>	<a href="https://creativecommons.org/publicdomain/mark/1.0/deed.de">https://creativecommons.org/publicdomain/mark/1.0/deed.de</a>
<b>PURL:</b>	<a href="https://digibus.ub.uni-stuttgart.de/viewer/image/salu029/1/">https://digibus.ub.uni-stuttgart.de/viewer/image/salu029/1/</a>

N<sup>o</sup> 2.

Seconde Elevation principale



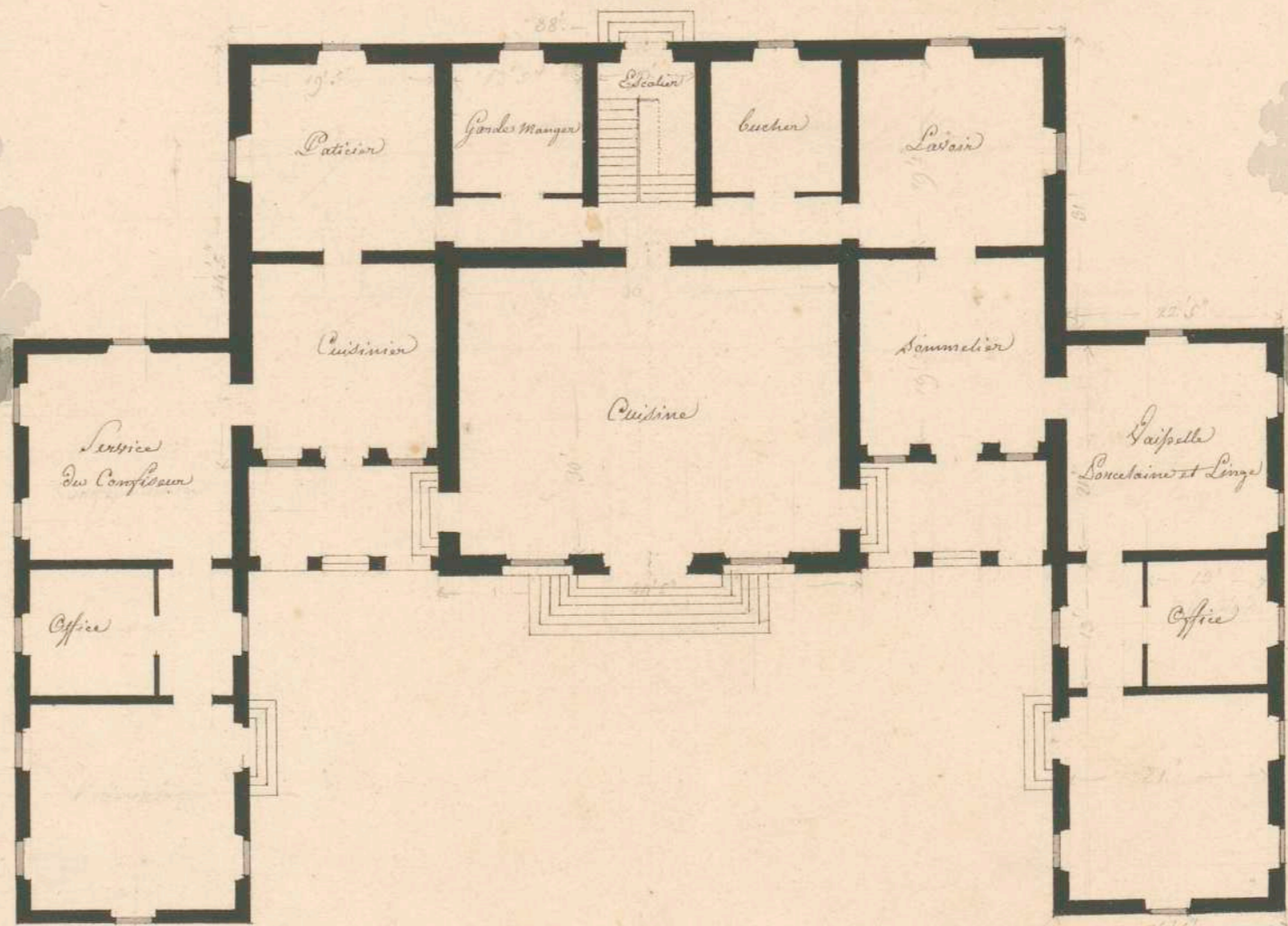
premiere Elevation principale



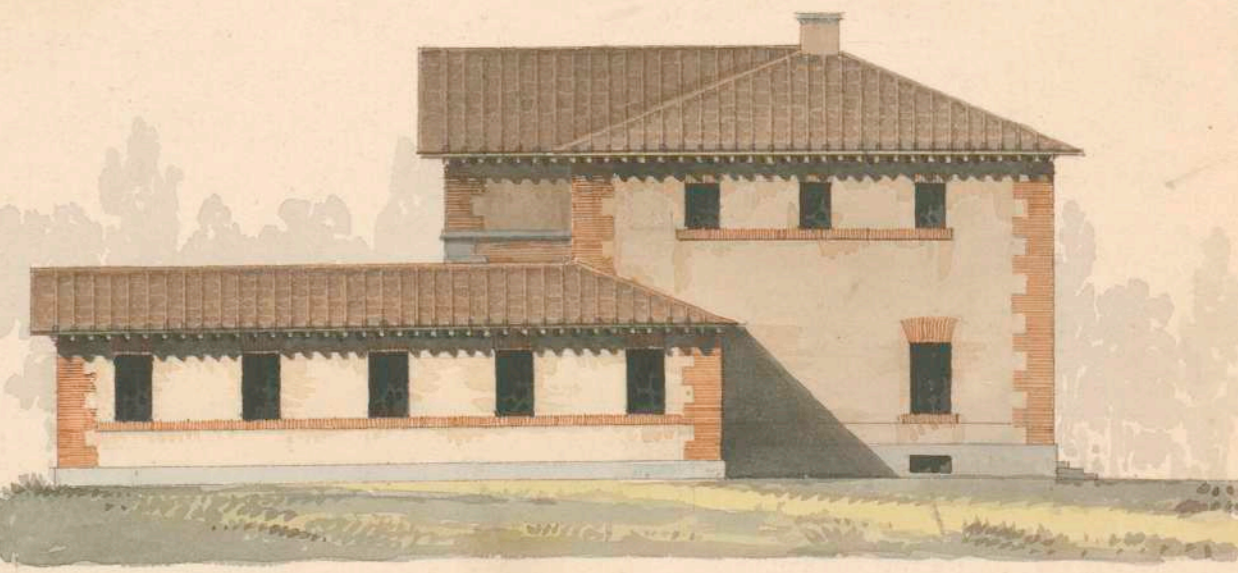
Seconde Elevation laterale



Roz de Chapelle



premiere Elevation laterale



2<sup>me</sup> Projet de un Bâtimens destiné aux Offices et Cuisines pour  
le Service des Palais des Plaisances du Roi dans le Parc de Fontainebleau  
par Salva premier Architecte du Roi

Echelle de 10 20 30 40 50 Toises

