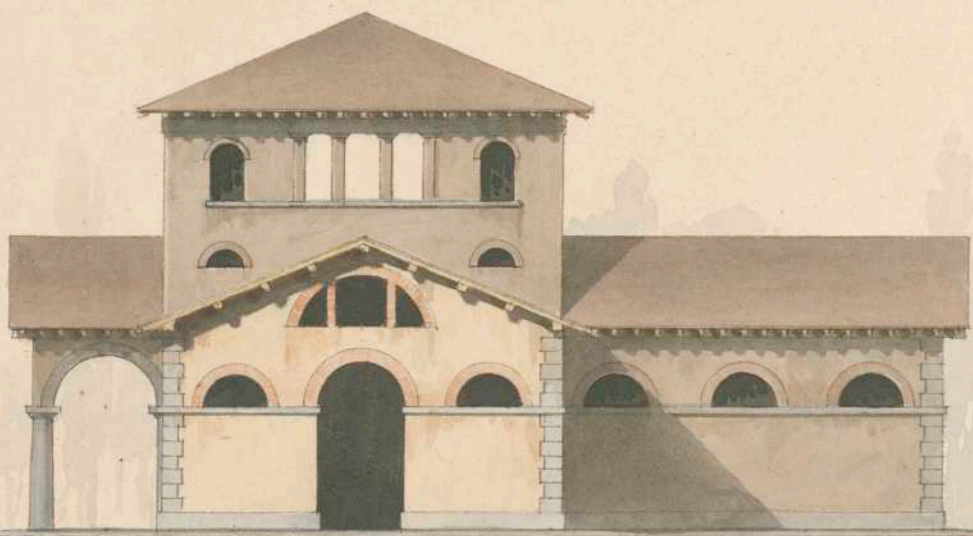


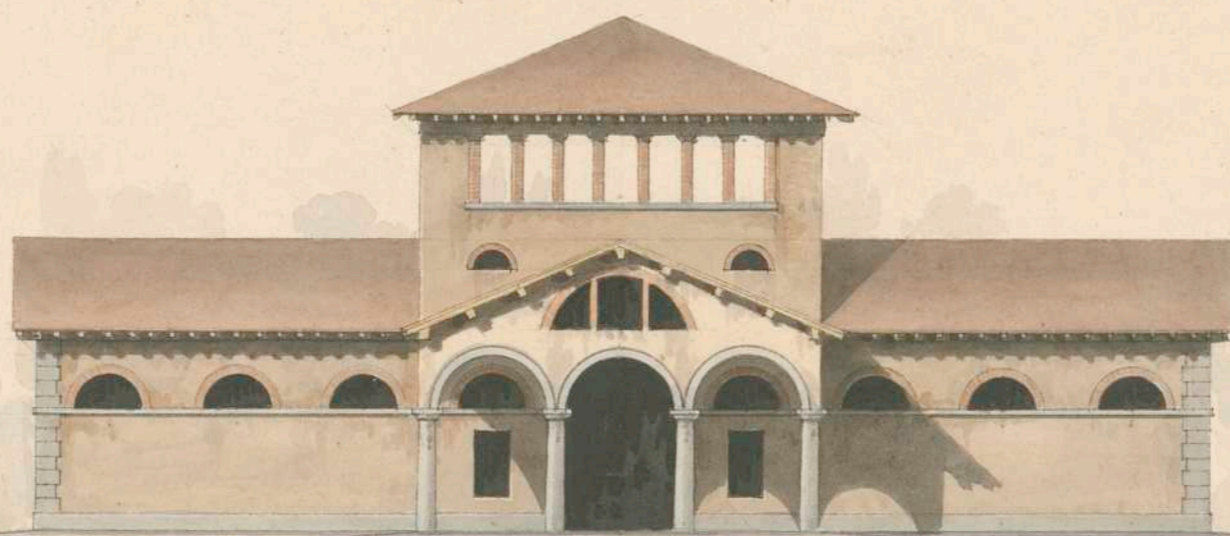
---

<b>Persistenter Identifier:</b>	salu034
<b>Titel:</b>	Stallgebäude im Park von Schloss Rosenstein
<b>Künstler/Illustrator:</b>	Salucci, Giovanni
<b>Ort:</b>	Stuttgart
<b>Inhalt/Darstellung:</b>	Erstes Projekt, Vorder- und Seitenfront (Aufriss), Grundriss
<b>Technik:</b>	Feder auf Papier, aquarelliert
<b>Maße:</b>	43 x 57 cm
<b>Datierung:</b>	um 1824-29
<b>Funktion (Zeichnungstyp):</b>	Entwurf (1. Projekt)
<b>Beschriftungen:</b>	oben links: "Elevation Laterale", oben mitte: "Elevation Principale", oben rechts: "Coupe sur la profondeur", unten mitte: "1er Projet d'Ecuries et Remises dependentes de Palais de Plaisance / du Roi sur le Rosenstein / par Salucci, premier Architecte de Roi", in der Darstellung: Bezeichnungen
<b>Maßstab:</b>	bezifferter Maßstab in Fuß
<b>Provenienz:</b>	Ankauf vom Buch- und Kunstantiquariat Jacques Rosenthal durch die TH Stuttgart im Jahr 1921
<b>Besitzende Institution:</b>	Universitätsbibliothek Stuttgart
<b>Signatur:</b>	Salu034
<b>Strukturtyp:</b>	Drawing
<b>Lizenz:</b>	<a href="https://creativecommons.org/publicdomain/mark/1.0/deed.de">https://creativecommons.org/publicdomain/mark/1.0/deed.de</a>
<b>PURL:</b>	<a href="https://digibus.ub.uni-stuttgart.de/viewer/image/salu034/1/">https://digibus.ub.uni-stuttgart.de/viewer/image/salu034/1/</a>

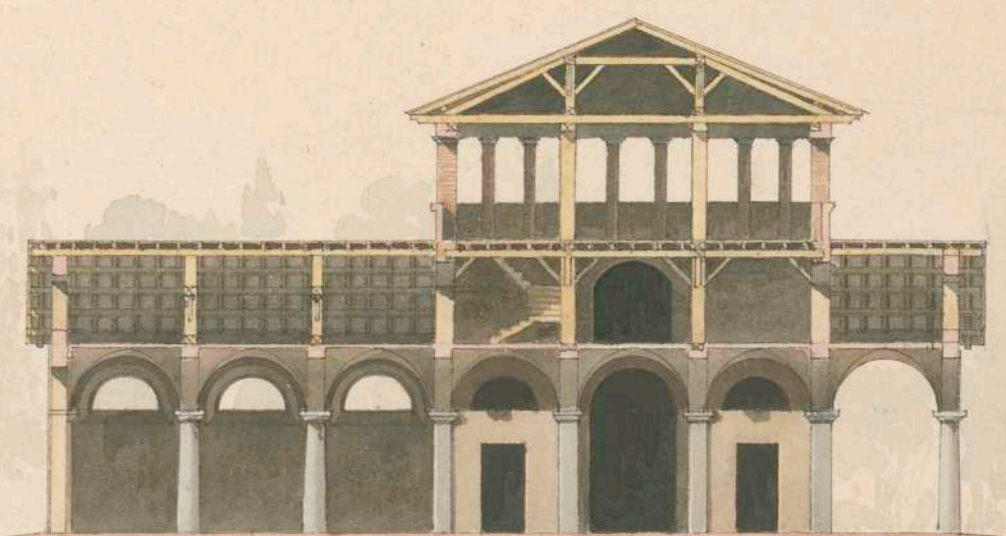
*Elevation Laterale*



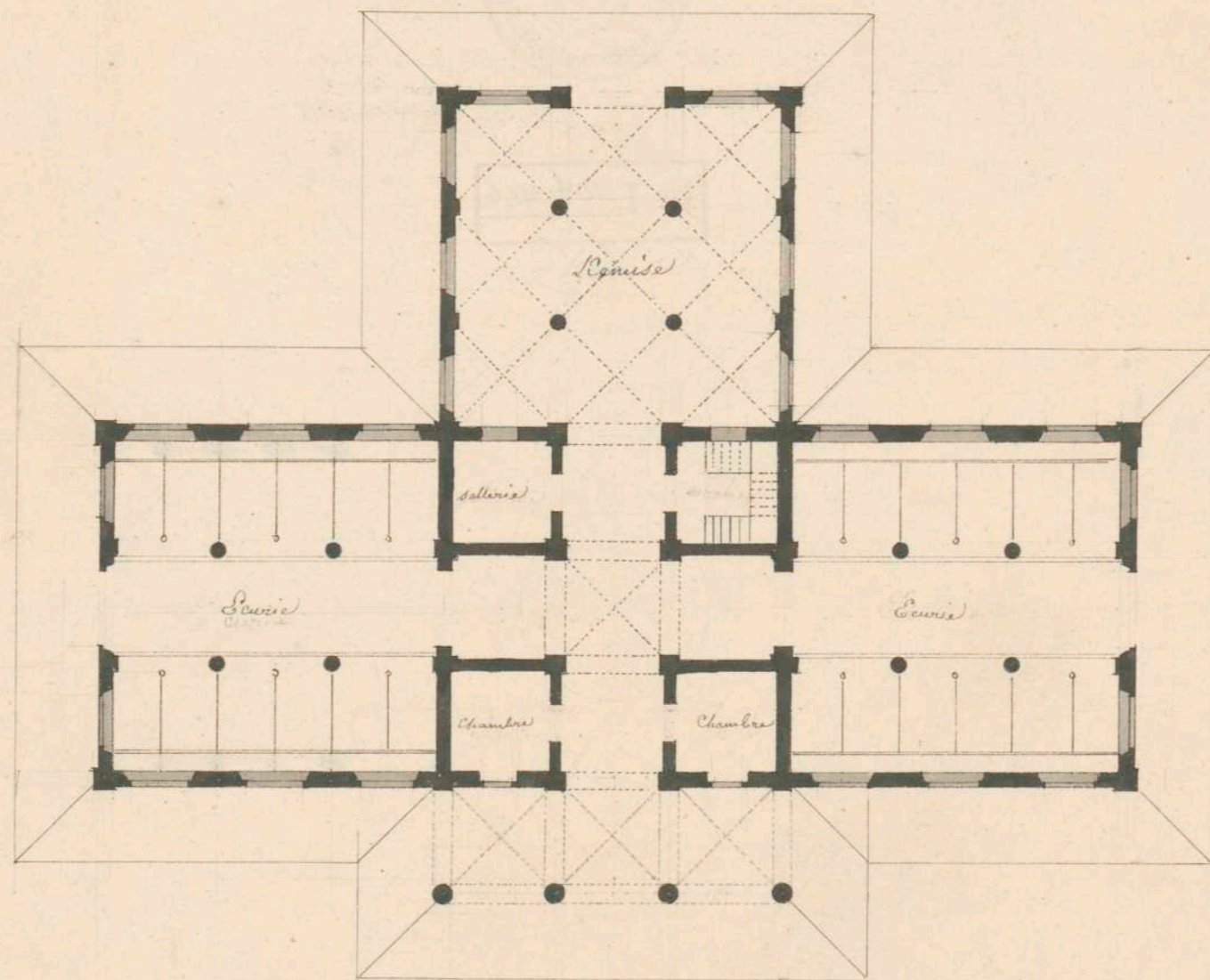
*Elevation Principale*



*Coupe sur la profondeur*



*Plan*



Scale bar with markings in feet and inches.

*1<sup>er</sup> Projet d'Ecuries et Remises dependantes du Palais de Plaisance  
du Roi sur le Rosenstein  
par Saluon premier Architecte du Roi*

