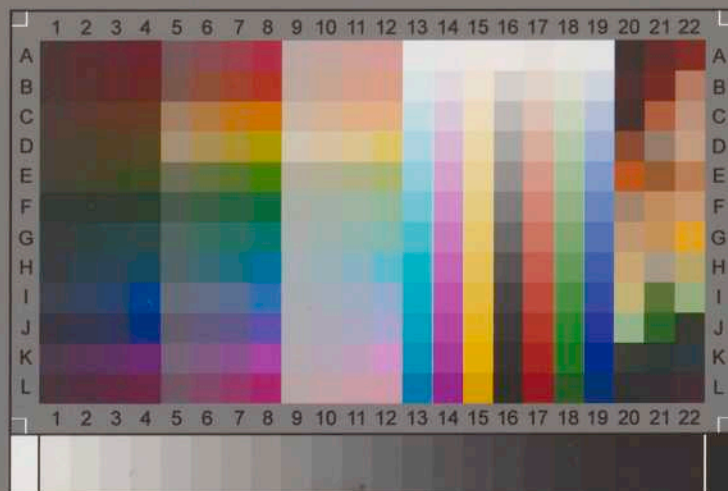

Persistenter Identifier:	salu123
Titel:	Protestantische Kirche
Künstler/Illustrator:	Salucci, Giovanni
Ort:	unbekannt
Inhalt/Darstellung:	Längsschnitt
Technik:	Feder auf Papier, aquarelliert
Maße:	11,2 x 20 cm (Trägerpapier: 16 x 24 cm)
Datierung:	um 1816
Funktion (Zeichnungstyp):	Entwurf
Beschriftungen:	unten mitte: "Coupe sur la ligne E.F."
Maßstab:	nein
Provenienz:	Ankauf vom Buch- und Kunstantiquariat Jacques Rosenthal durch die TH Stuttgart im Jahr 1921
Besitzende Institution:	Universitätsbibliothek Stuttgart
Signatur:	Salu123
Strukturtyp:	Drawing
Lizenz:	https://creativecommons.org/licenses/by-sa/4.0/
PURL:	https://digibus.ub.uni-stuttgart.de/viewer/image/salu123/1/

Saler 123

123



Coupe sur la ligne E.F.



IT8.7/2-1993

2006.07 savedpictures-scan IT8

www.savedpictures.com

Made by Wolf Faust (www.coloraid.de)

Charge: R060720

Individually Measured